

地域計画（変更案）

策定年月日	令和7年3月31日
更新年月日	<u>令和8年3月31日</u> ()
目標年度	令和14年度
市町村名 (市町村コード)	宇治田原町 (263443)
地域名 (地域内農業集落名)	宇治田原町全域

注:「地域名」欄には、協議の場が設けられた区域を記載し、農林業センサスの農業集落名を記載してください。

1 地域における農業の将来の在り方

(1) 地域計画の区域の状況

区域内の農用地等面積(農業上の利用が行われる農用地等の区域)	<u>303.4</u> ha
① 農業振興地域のうち農用地区域内の農地面積	271.2 ha
② 田の面積	<u>209.1</u> ha
③ 畑の面積(果樹、茶等を含む)	<u>300.2</u> ha
④ 区域内において、規模縮小などの意向のある農地面積の合計	0 ha
⑤ 区域内において、今後農業を担う者が引き受ける意向のある農地面積の合計	0 ha
(参考)区域内における〇才以上の農業者の農地面積の合計	ha
うち後継者不在の農業者の農地面積の合計	ha
(備考)	

注1:①については、農業振興地域担当部局と調整の上、記載してください。

2:②及び③については、農業委員会の農地台帳の面積(現況地目)に基づき記載してください。

3:④については、規模縮小又は離農の意向のある農地面積を記載してください。

4:⑤については、区域内に特定することができない場合には、引き受ける意向のあるすべての農地面積を記載の上、備考欄にその旨記載してください。

5:(参考)の区域内における〇才以上の農業者の農地面積等については、できる限り記載するように努めてください。

6:「区域内の農用地等面積」に遊休農地が含まれている場合には、備考欄にその面積を記載してください。

(2) 地域農業の現状及び課題

○本町は中山間地域に位置し、山の急傾斜地などに茶園が広がり、その裾付近からの平坦部に田畑がある。急傾斜地での茶生産は高齢農家の負担となるため、また、優良品種への改植、乗用型摘採機の利用など、茶業経営を継続する上で、茶園の平坦部への移行や緩傾斜化が課題となっている。

○「日本緑茶発祥の地」である本町では、担い手の多くは茶生産農家やその後継者であり、近年では主にキュウリ・九条ネギを栽培する新規就農者を確保できているものの、他は兼業農家であり、高齢化による担い手不足が危惧されている。

茶業への新規就農者を確保するためには、経営継承の在り方や茶工場を持たない茶生産農家と製茶工場を持つ茶農家との連携などのシステムづくりの継続が課題である。また、キュウリや九条ネギは新規就農による担い手が多いものの、農地が点在し、作業効率が悪く、湿田のところもあり、団地化・畑地化が課題である。

加えて、兼業農家、飯米農家や水稻及び自家野菜の生産が中心で、地域の農地を守る上で重要な役割を担っているが、高齢化により、耕作、草刈り、農道や水路の維持管理などが年々できなくなることが課題である。

○農家の高齢化に加え、鳥獣被害による耕作意欲の低下により、とりわけ耕作不利地では荒廃化が進んでいる。鳥獣被害防止柵の設置などハード面での対策と鳥獣被害防止柵の管理や作物残さの除去、地域での追い払い活動の実施など鳥獣を近づけない取組(ソフト面)が必要であるが、地域でこれらの取組の活動強化が課題である。

(3) 地域における農業の将来の在り方(作物の生産や栽培方法については、必須記載事項)

<p>○基幹作物である茶業経営は、計画的な改植により優良品種を導入するなどの高品質化と急傾斜地にある茶園を平坦部に移し、又は緩傾斜化し、乗用型摘採機等の導入を図るなど省力化を進め、伝統と先進的な技術を組み合わせた茶産地を目指す。また、海外市場に目を向け、茶の有機栽培を推奨していく。</p> <p>○収益性の高い野菜などの作付けを推進するため、水田の畑地化を進めるとともに、キュウリ・九条ネギを栽培する若手の担い手に農地を集積・集約化し、作業の効率化を進め、引き続き新たな本町のブランド野菜として推奨していく。</p> <p>○水稻については、兼業農家・飯米農家を中心に作付け、作業受託組織の協力を得ながら地域の農地保全に努める。</p>

2 農業の将来の在り方に向けた農用地の効率的かつ総合的な利用に関する目標

(1) 農用地の効率的かつ総合的な利用に関する方針			
農地中間管理事業による農地貸借を積極的に進めるため、まずは町内の認定農業者・認定新規就農者への農地の集積を優先的に行い、それでも受け手が見つからない場合は、町外から耕作に来ている担い手への集積を図る。			
(2) 担い手(効率的かつ安定的な経営を営む者)に対する農用地の集積に関する目標			
現状の集積率	53.1	%	将来の目標とする集積率
			55.0 %
(3) 農用地の集団化(集約化)に関する目標			
○茶業経営では、認定農業者・農業生産法人への集積を進める。			
○水田においては、高齢化等により耕作を中止する農地について、キュウリ・九条ネギ生産者への集積を進める。			

3 農業者及び区域内の関係者が2の目標を達成するためとるべき必要な措置

<p>(1)農用地の集積・集団化の取組</p> <p>認定農業者・認定新規就農者を中心に集積・集約化を進めるため、農業委員・農地利用最適化推進委員を核とした話し合いの場を設定するとともに、農地中間管理事業を活用する。</p>									
<p>(2)農地中間管理機構の活用方法</p> <p>町・農業委員会・機構現地推進役等が十分に連携を図るとともに、所有者の意向と担い手の経営意向を踏まえつつ、地域での話し合い・合意形成を基に、より円滑に農地中間管理事業を進めていく。</p> <p>また、町外からの就農希望者の確保等について、中間管理機構のネットワークを活用し、情報収集等を行う。</p>									
<p>(3)基盤整備事業への取組</p> <p>改植等により茶畑の緩傾斜化を図り、乗用型摘採機の導入を進める。</p>									
<p>(4)多様な経営体の確保・育成の取組</p> <p>地域内外から多様な経営体を募り、意向を踏まえながら担い手として育成していくため、京都府山城北農業改良普及センター、JA及び町が連携し、相談から定着まで切れ目なく支援・育成していく。</p>									
<p>(5)農業協同組合等の農業支援サービス事業者等への農作業委託の取組</p> <p>水稲においては、受託作業を行っている「ハートのまちのブランド米生産協議会」の加入メンバー等の作業受託組織等への委託を進める。</p>									
<p>以下任意記載事項(地域の実情に応じて、必要な事項を選択し、取組内容を記載してください)</p>									
<input checked="" type="checkbox"/>	①鳥獣被害防止対策	<input checked="" type="checkbox"/>	②有機・減農薬・減肥料	<input type="checkbox"/>	③スマート農業	<input checked="" type="checkbox"/>	④畑地化・輸出等	<input type="checkbox"/>	⑤果樹等
<input type="checkbox"/>	⑥燃料・資源作物等	<input checked="" type="checkbox"/>	⑦保全・管理等	<input checked="" type="checkbox"/>	⑧農業用施設	<input type="checkbox"/>	⑨耕畜連携等	<input type="checkbox"/>	⑩その他
<p>【選択した上記の取組内容】</p> <p>①地域による鳥獣被害対策として、国補助金を活用した鳥獣被害防止柵の整備を進めるとともに、とりわけ住宅付近まで出没しているサル対策については、町HPによる出没情報の周知に加え、地域内での連絡網の整備など、追払い体制の整備を進める。</p> <p>②④宇治茶ブランドを活用した輸出力を高めるため、お茶の有機栽培を進めていく。</p> <p>④水田活用直接支払交付金(畑地化促進助成)等を活用し、水田の畑地化を進める。</p> <p>⑦高齢化等による農地の荒廃を防止するため、除草作業の宇治田原町シルバー人材センターへの委託を勧奨する。</p> <p>⑧国・府・町補助金等を活用し、農業用施設の機器の更新等に努める。</p>									

4 地域内の農業を担う者一覧(目標地図に位置付ける者)

[illegible]

注1:「属性」欄には、認定農業は「認農」、認定新規就農者は「認就」、法人化を行うことが確実であると市町村が判断する集落営農は「集」、基本構想水準到達者は「到達」、農業協同組合は「農協」、農業支援サービス事業者(農協を除く)は「サ」、上記に該当しない農用地等を継続的に利用する者は「利用者」の属性を記載してください。

2:「経営面積」「作業受託面積」欄には、地域計画の対象地域内における農業を担う者の経営面積、作業受託面積を記載してください。

3: 農業を担う者に位置付ける場合は、できる限りその者から同意を得ていること。

4. 作業受託面積には、基幹3作業の実面積を記載してください。なお特定農作業受託面積は、作業受託面積に含めず、経営面積に含めてください。

5:備考欄には、農業を担う者として位置付けられた者に不測の事態に備えて、代わりに利用する者を記載するよう努めてください。

5 農業支援サービス事業者一覧(任意記載事項)

番号	事業体名 (氏名・名称)	作業内容	対象品目
1	京都やましる農業協同組合	肥料・苗・農薬等販売、出荷作業	茶、水稲、キュウリ等
2	宇治田原町シルバー人材センター	除草作業	

6 目標地図(別添のとおり)

7 基盤法第22条の3(地域計画に係る提案の特例)を活用する場合には、以下を記載してください。

農用地所有者等数(人)		うち計画同意者数(人・%)	
-------------	--	---------------	--

注1:「農用地所有者等」欄には、区域内の農用地等の所有者、賃借人等の使用収益権者の数を記載してください。

注2:「うち計画同意者数」欄には、同意者数を記載してください。

注3:提案する地区の対象となる範囲を目標地図に明記してください。

(留意事項)

農業を担う者を位置付ける際、これらの者の氏名が含まれた地域計画について、法令に基づく手続として、本人の同意なく、関係者の意見聴取や、地域計画の案の縦覧、地域計画の公告を行うことができますが、個人情報保有に当たっては、利用目的をできる限り特定し、本人から直接書面に記録された個人情報を取得するときは、あらかじめ、本人に対し、その利用目的を明示してください。

また、市町村の公報への掲載等とは別に、インターネットの利用により関係者以外の不特定多数に対して情報を提供する場合は、氏名を削除するなど配慮してください。

必要に応じて区域内の農用地の一覧を参考として添付してください。

4 地域内の農業を担う者一覧(目標地図に位置付ける者)

	属性	農業を担う者 (氏名・名称)	現状			10年後 (目標年度: 令和 14 年度)				
			経営作目等	経営面積	作業受託 面積	経営作目等	経営面積	作業受託 面積	目標地図上 の表示	備考
1			茶	15.68 ha	ha	茶	15.68 ha	ha		
2			茶	8.23 ha	ha	茶	8.23 ha	ha		
3			茶、水稻、古老柿	7.14 ha	ha	茶、水稻、古老柿	7.14 ha	ha		
4			茶	5.88 ha	ha	茶	5.88 ha	ha		
5			茶、水稻、野菜、古老柿	5.17 ha	ha	茶、水稻、野菜、古老柿	5.17 ha	ha		
6			茶	4.87 ha	ha	茶	4.87 ha	ha		
7			茶、水稻	4.71 ha	ha	茶、水稻	4.71 ha	ha		
8			茶、水稻、野菜	4.54 ha	ha	茶、水稻、野菜	4.54 ha	ha		
9			茶、水稻、野菜	4.46 ha	ha	茶、水稻、野菜	4.46 ha	ha		
10			茶、水稻	4.41 ha	ha	茶、水稻	4.41 ha	ha		
11			茶、水稻	4.33 ha	ha	茶、水稻	4.33 ha	ha		
12			茶、水稻、古老柿	4.22 ha	ha	茶、水稻、古老柿	4.22 ha	ha		
13			野菜	4.21 ha	ha	野菜	4.21 ha	ha		
14			茶、水稻、野菜	3.29 ha	ha	茶、水稻、野菜	3.29 ha	ha		
15			茶	3.36 ha	ha	茶	3.36 ha	ha		
16			茶、水稻	3.11 ha	ha	茶、水稻	3.11 ha	ha		
17			茶、水稻、野菜	3.05 ha	ha	茶、水稻、野菜	3.05 ha	ha		
18			茶、水稻、野菜	2.76 ha	ha	茶、水稻、野菜	2.76 ha	ha		
19			茶、水稻、野菜	2.68 ha	ha	茶、水稻、野菜	2.68 ha	ha		
20			茶、水稻、野菜	2.66 ha	ha	茶、水稻、野菜	2.66 ha	ha		
21			茶、水稻	2.52 ha	ha	茶、水稻	2.52 ha	ha		
22			茶	2.35 ha	ha	茶	2.35 ha	ha		
23			茶、水稻、野菜	2.32 ha	ha	茶、水稻、野菜	2.32 ha	ha		
24			茶、水稻、野菜	2.29 ha	ha	茶、水稻、野菜	2.29 ha	ha		
25			茶、水稻、野菜	2.01 ha	ha	茶、水稻、野菜	2.01 ha	ha		
26			茶、水稻、野菜	1.92 ha	ha	茶、水稻、野菜	1.92 ha	ha		
27			茶、水稻、野菜	1.89 ha	ha	茶、水稻、野菜	1.89 ha	ha		
28			茶、水稻、野菜	1.88 ha	ha	茶、水稻、野菜	1.88 ha	ha		
29			茶	1.80 ha	ha	茶	1.80 ha	ha		
30			茶、水稻、野菜	1.77 ha	ha	茶、水稻、野菜	1.77 ha	ha		
31			茶、水稻、野菜	1.77 ha	ha	茶、水稻、野菜	1.77 ha	ha		
32			水稻、野菜	1.62 ha	ha	野菜	1.62 ha	ha		
33			茶、水稻、野菜	1.55 ha	ha	茶、水稻、野菜	1.55 ha	ha		
34			水稻、野菜	1.46 ha	ha	水稻、野菜	1.46 ha	ha		
35			水稻、野菜	1.42 ha	ha	水稻、野菜	1.42 ha	ha		
36			茶、水稻、野菜	1.24 ha	ha	茶、水稻、野菜	1.24 ha	ha		
37			水稻、野菜	1.20 ha	ha	水稻、野菜	1.20 ha	ha		
38			茶、水稻、野菜	1.18 ha	ha	茶、水稻、野菜	1.18 ha	ha		
39			茶、水稻、野菜	1.17 ha	ha	茶、水稻、野菜	1.17 ha	ha		
40			水稻、野菜	1.16 ha	ha	水稻、野菜	1.16 ha	ha		
41			水稻、野菜	1.11 ha	ha	水稻、野菜	1.11 ha	ha		
42			水稻、野菜	1.08 ha	ha	水稻、野菜	1.08 ha	ha		
43			茶、水稻	1.04 ha	11.00 ha	茶、水稻	1.04 ha	14.00 ha		
44			水稻、野菜	1.02 ha	ha	水稻、野菜	1.02 ha	ha		
45			水稻、野菜	0.99 ha	ha	水稻、野菜	0.99 ha	ha		
46			水稻、野菜	0.99 ha	ha	水稻、野菜	0.99 ha	ha		
47			茶	0.97 ha	ha	茶	0.97 ha	ha		
48			水稻、野菜	0.96 ha	ha	水稻、野菜	0.96 ha	ha		
49			茶	0.94 ha	ha	茶	0.94 ha	ha		
50			水稻、野菜	0.92 ha	ha	水稻、野菜	0.92 ha	ha		
51			水稻、野菜	0.90 ha	ha	水稻、野菜	0.90 ha	ha		
52			水稻、野菜	0.89 ha	ha	水稻、野菜	0.89 ha	ha		
53			水稻、野菜	0.86 ha	ha	水稻、野菜	0.86 ha	ha		
54			水稻、野菜	0.86 ha	ha	水稻、野菜	0.86 ha	ha		
55			水稻、野菜	0.85 ha	ha	水稻、野菜	0.85 ha	ha		
56			水稻、野菜	0.83 ha	ha	水稻、野菜	0.83 ha	ha		
57			水稻、野菜	0.82 ha	ha	水稻、野菜	0.82 ha	ha		
58			茶、水稻、野菜	0.81 ha	ha	茶、水稻、野菜	0.81 ha	ha		
59			水稻、野菜	0.79 ha	ha	水稻、野菜	0.79 ha	ha		
60			茶	0.79 ha	ha	茶	0.79 ha	ha		
61			茶	0.78 ha	ha	茶	0.78 ha	ha		
62			水稻、野菜	0.77 ha	ha	水稻、野菜	0.77 ha	ha		
63			水稻、野菜	1.52 ha	ha	水稻、野菜	1.52 ha	ha		

64		水稻、野菜	0.73	ha		ha	水稻、野菜	0.73	ha		ha		
65		茶、水稻	0.73	ha	0.80	ha	茶、水稻	0.73	ha	1.00	ha		
66		水稻、野菜	0.71	ha		ha	水稻、野菜	0.71	ha		ha		
67		茶、野菜	0.71	ha		ha	茶、野菜	0.71	ha		ha		
68		茶、水稻	0.70	ha		ha	茶、水稻	0.70	ha		ha		
69		水稻、野菜	0.69	ha		ha	水稻、野菜	0.69	ha		ha		
70		水稻、野菜	0.68	ha		ha	水稻、野菜	0.68	ha		ha		
71		水稻、野菜	0.68	ha		ha	水稻、野菜	0.68	ha		ha		
72		水稻、野菜	0.68	ha		ha	水稻、野菜	0.68	ha		ha		
73		水稻、野菜	0.68	ha		ha	水稻、野菜	0.68	ha		ha		
74		水稻、野菜	0.66	ha		ha	水稻、野菜	0.66	ha		ha		
75		水稻、野菜	0.64	ha		ha	水稻、野菜	0.64	ha		ha		
76		水稻、野菜	0.64	ha		ha	水稻、野菜	0.64	ha		ha		
77		水稻、野菜	0.64	ha		ha	水稻、野菜	0.64	ha		ha		
78		水稻、野菜	0.64	ha		ha	水稻、野菜	0.64	ha		ha		
79		水稻、野菜	0.63	ha		ha	水稻、野菜	0.63	ha		ha		
80		水稻、野菜	0.61	ha		ha	水稻、野菜	0.61	ha		ha		
81		水稻、野菜	0.59	ha		ha	水稻、野菜	0.59	ha		ha		
82		水稻、野菜	0.58	ha		ha	水稻、野菜	0.58	ha		ha		
83		水稻、野菜	0.58	ha		ha	水稻、野菜	0.58	ha		ha		
84		水稻、野菜	0.58	ha		ha	水稻、野菜	0.58	ha		ha		
85		野菜	0.60	ha		ha	野菜	0.60	ha		ha		
86		水稻、野菜	0.57	ha		ha	水稻、野菜	0.57	ha		ha		
87		水稻、野菜	0.54	ha		ha	水稻、野菜	0.54	ha		ha		
88		水稻、野菜	0.54	ha		ha	水稻、野菜	0.54	ha		ha		
89		水稻、野菜	0.54	ha		ha	水稻、野菜	0.54	ha		ha		
90		水稻、野菜	0.52	ha		ha	水稻、野菜	0.52	ha		ha		
91		水稻	0.52	ha	1.93	ha	水稻	0.52	ha	7.00	ha		
92		水稻、野菜	0.50	ha		ha	水稻、野菜	0.50	ha		ha		
93		水稻、野菜	0.50	ha		ha	水稻、野菜	0.50	ha		ha		
94		水稻、野菜	0.50	ha		ha	水稻、野菜	0.50	ha		ha		
95		水稻、野菜	0.50	ha		ha	水稻、野菜	0.50	ha		ha		
96		水稻、野菜	0.50	ha		ha	水稻、野菜	0.50	ha		ha		
97		水稻、野菜	0.50	ha		ha	水稻、野菜	0.50	ha		ha		
98		水稻、野菜	0.50	ha		ha	水稻、野菜	0.50	ha		ha		
99		水稻、野菜	0.47	ha		ha	水稻、野菜	0.47	ha		ha		
100		水稻、野菜	0.47	ha		ha	水稻、野菜	0.47	ha		ha		
101		水稻、野菜	0.47	ha		ha	水稻、野菜	0.47	ha		ha		
102		水稻、野菜	0.47	ha		ha	水稻、野菜	0.47	ha		ha		
103		水稻、野菜	0.46	ha		ha	水稻、野菜	0.46	ha		ha		
104		水稻、野菜	0.46	ha		ha	水稻、野菜	0.46	ha		ha		
105		水稻、野菜	0.46	ha		ha	水稻、野菜	0.46	ha		ha		
106		水稻、野菜	0.45	ha		ha	水稻、野菜	0.45	ha		ha		
107		茶、水稻、野菜	0.45	ha		ha	茶、水稻、野菜	0.45	ha		ha		
108		水稻、野菜	0.45	ha		ha	水稻、野菜	0.45	ha		ha		
109		水稻、野菜	0.45	ha		ha	水稻、野菜	0.45	ha		ha		
110		水稻、野菜	0.83	ha		ha	水稻、野菜	0.83	ha		ha		
111		茶	0.44	ha		ha	茶	0.44	ha		ha		
112		水稻、野菜	0.44	ha		ha	水稻、野菜	0.44	ha		ha		
113		水稻、野菜	0.43	ha		ha	水稻、野菜	0.43	ha		ha		
114		水稻、野菜	0.43	ha		ha	水稻、野菜	0.43	ha		ha		
115		水稻、野菜	0.43	ha		ha	水稻、野菜	0.43	ha		ha		
116		水稻、野菜	0.42	ha		ha	水稻、野菜	0.42	ha		ha		
117		水稻、野菜	0.42	ha		ha	水稻、野菜	0.42	ha		ha		
118		水稻、野菜	0.42	ha		ha	水稻、野菜	0.42	ha		ha		
119		水稻、野菜	0.42	ha		ha	水稻、野菜	0.42	ha		ha		
120		水稻、野菜	0.42	ha		ha	水稻、野菜	0.42	ha		ha		
121		茶	0.42	ha		ha	茶	0.42	ha		ha		
122		水稻、野菜	0.41	ha		ha	水稻、野菜	0.41	ha		ha		
123		茶、水稻、野菜	0.41	ha	3.50	ha	茶、水稻、野菜	0.41	ha	4.50	ha		
124		水稻、野菜	0.41	ha		ha	水稻、野菜	0.41	ha		ha		
125		水稻、野菜	0.41	ha		ha	水稻、野菜	0.41	ha		ha		
126		水稻、野菜	0.40	ha		ha	水稻、野菜	0.40	ha		ha		
127		水稻、野菜	0.40	ha		ha	水稻、野菜	0.40	ha		ha		
128		水稻、野菜	0.40	ha		ha	水稻、野菜	0.40	ha		ha		
129		水稻、野菜	0.40	ha		ha	水稻、野菜	0.40	ha		ha		
130		水稻、野菜	0.40	ha		ha	水稻、野菜	0.40	ha		ha		
131		水稻、野菜	0.39	ha		ha	水稻、野菜	0.39	ha		ha		
132		水稻、野菜	0.39	ha		ha	水稻、野菜	0.39	ha		ha		
133		水稻、野菜	0.39	ha		ha	水稻、野菜	0.39	ha		ha		
134		水稻、野菜	0.39	ha		ha	水稻、野菜	0.39	ha		ha		
135		水稻、野菜	0.33	ha		ha	水稻、野菜	0.33	ha		ha		

[illegible]

[illegible]

[illegible]

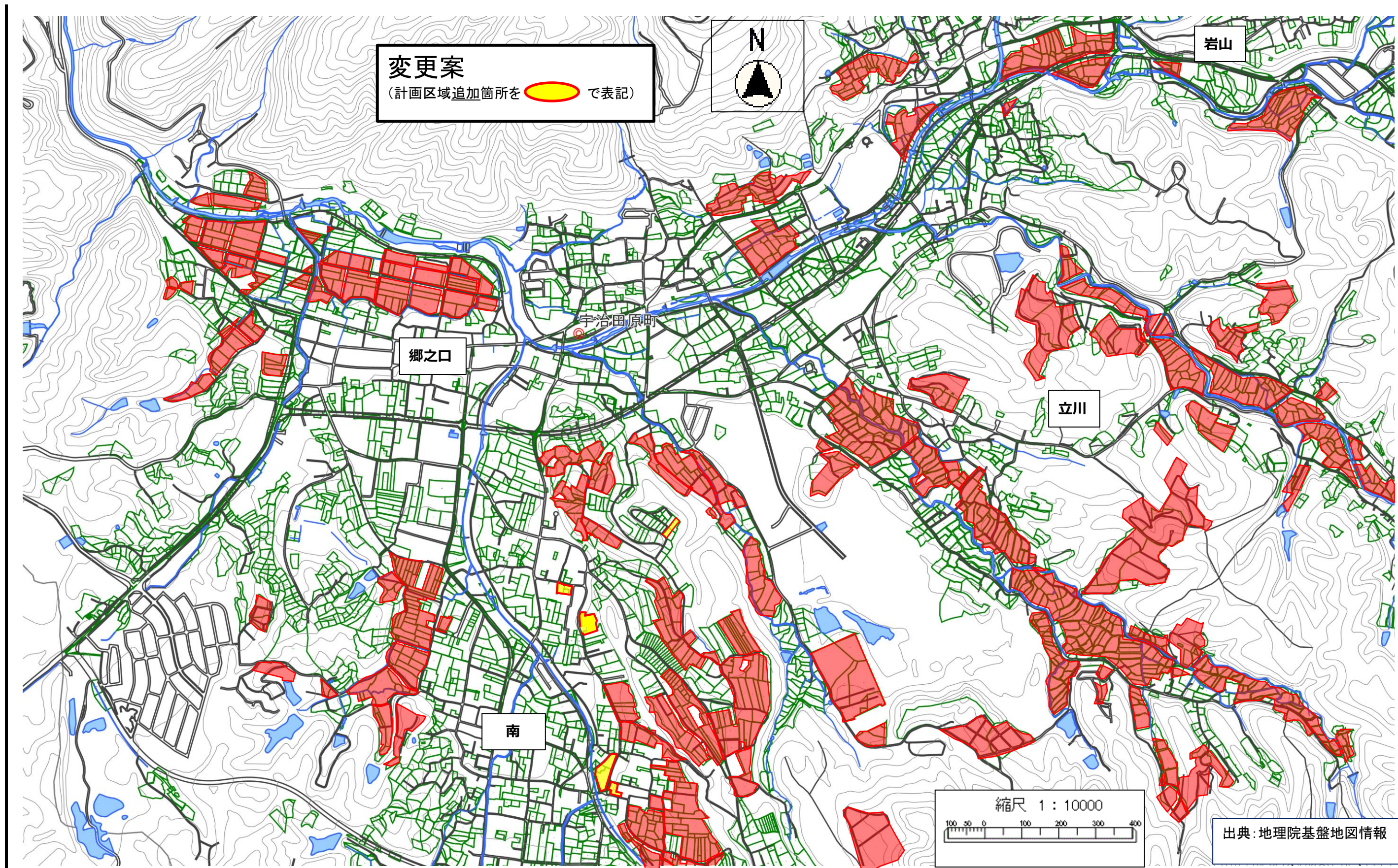
[illegible]

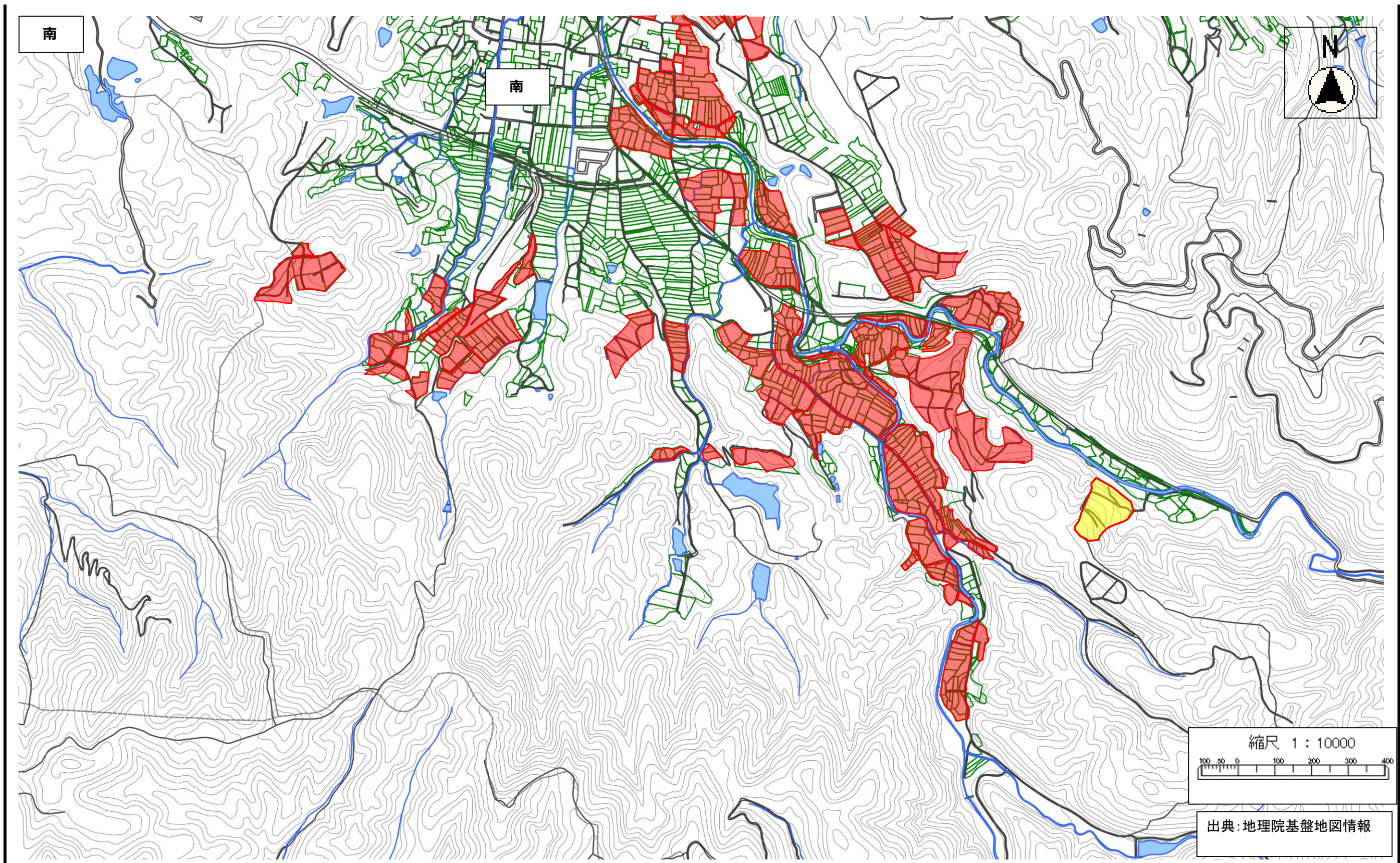
[illegible]

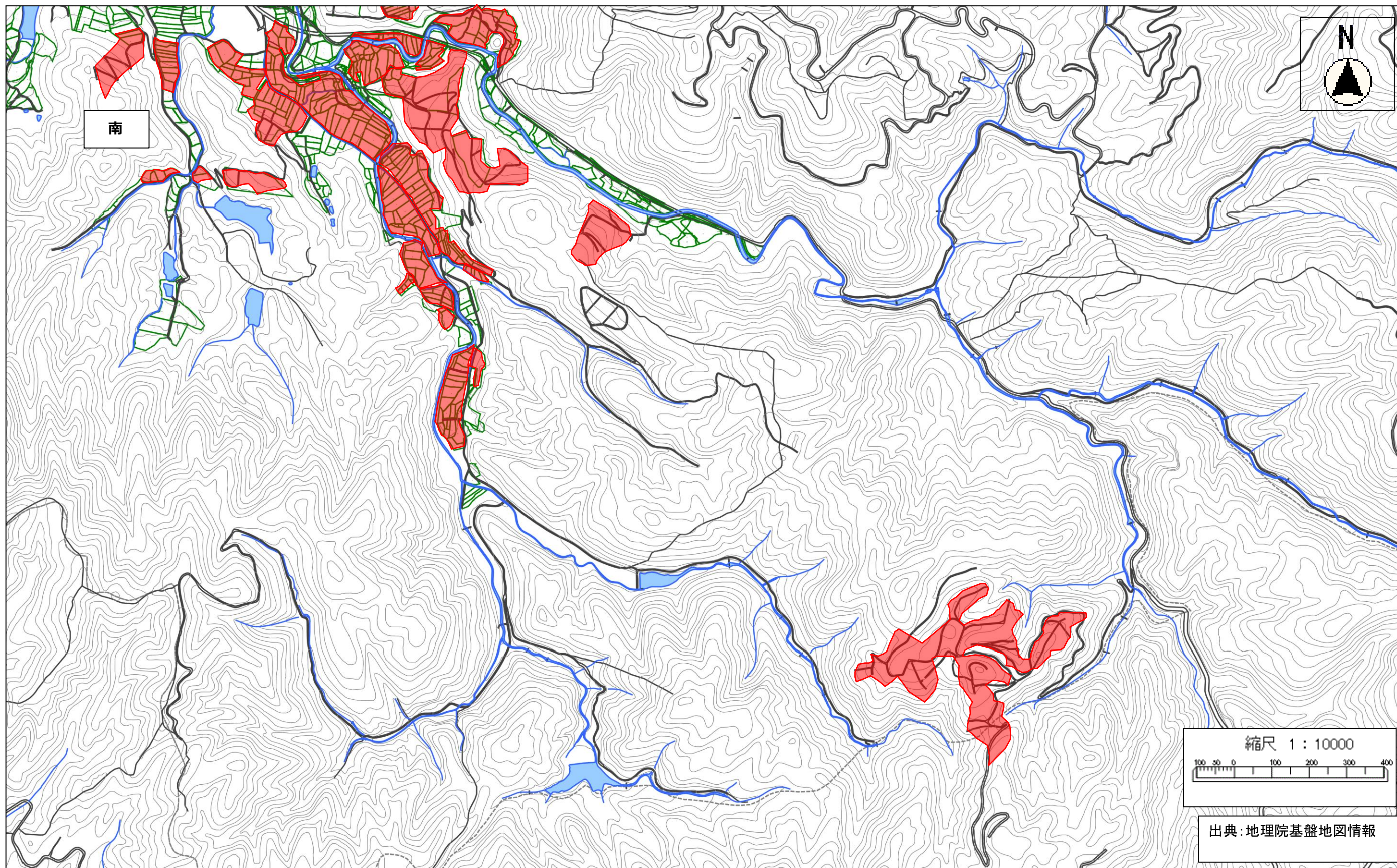
[illegible]

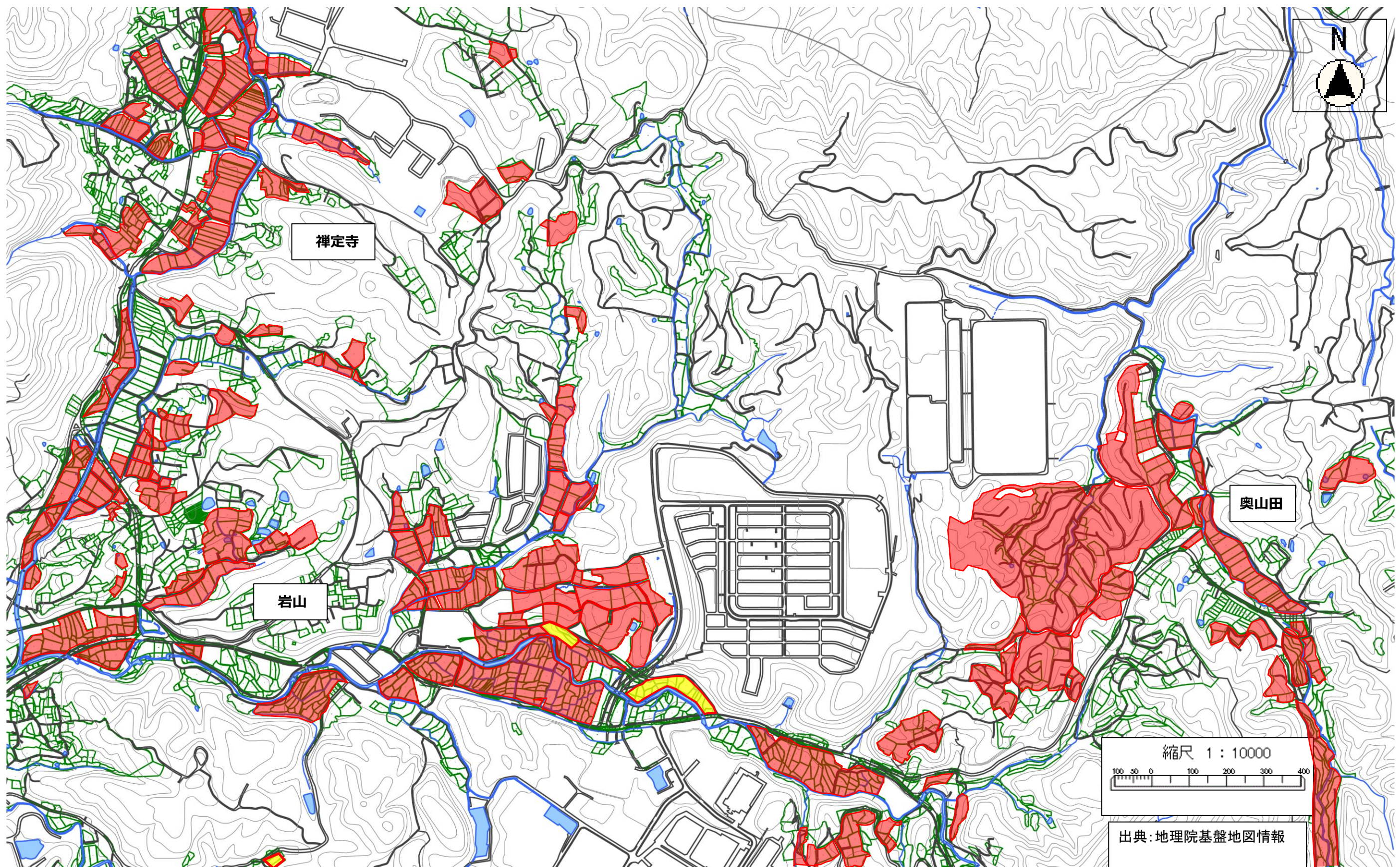
[illegible]

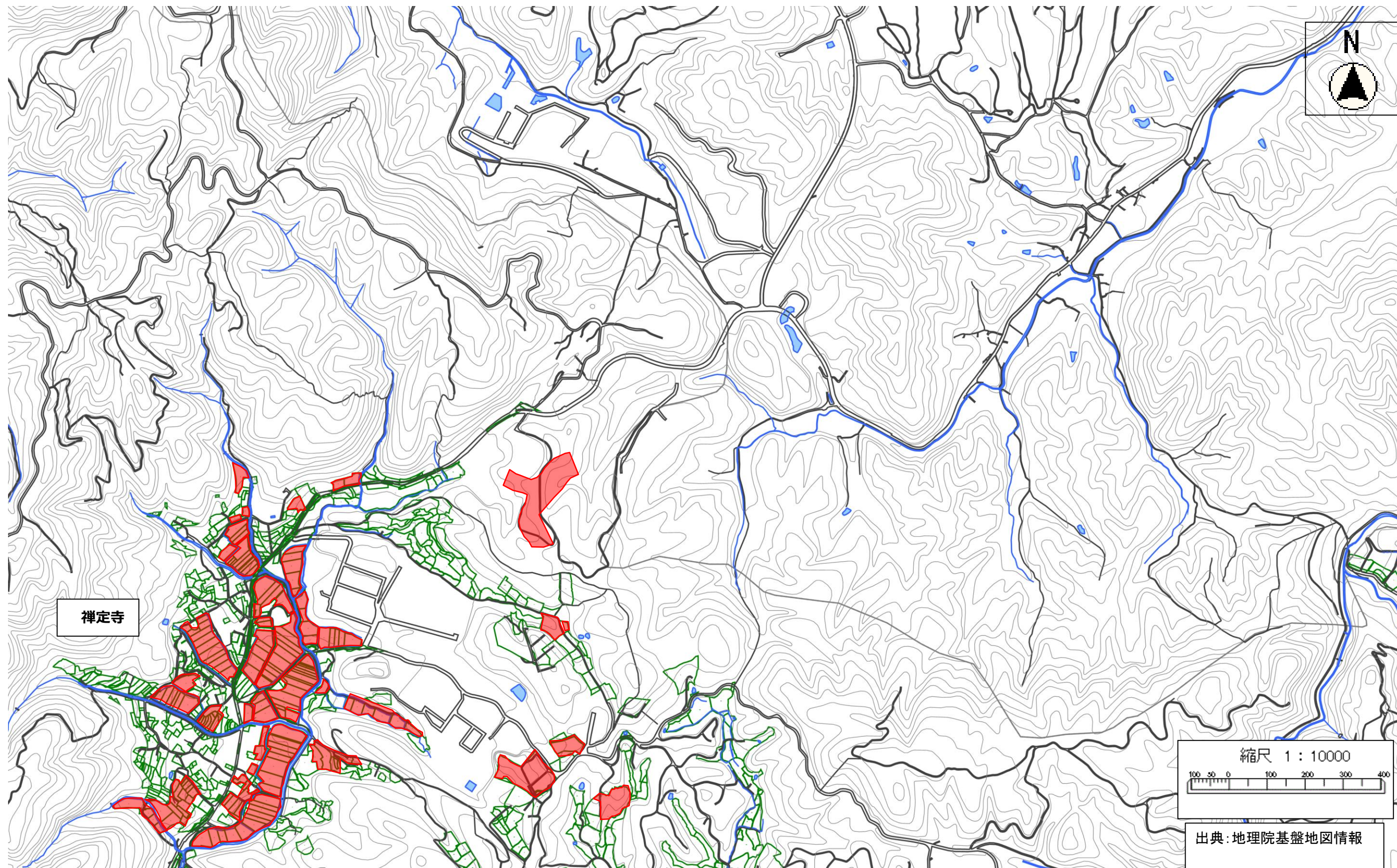
[illegible]



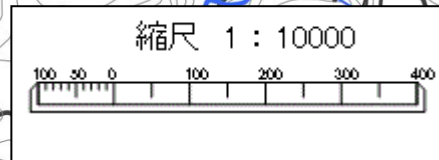








禅定寺



出典: 地理院基盤地図情報

