



エコパートナーシップうじたわら

うじたわらの木くん

～茶文化の源 水・緑・生命の環を育む和みのまら～

発行日：平成20年10月18日（第26号）

編集・発行：エコパートナーシップうじたわら広報部会

事務局 TEL (88) 6635 FAX (88) 3231

【わたしのエコ行動】募集！

エコパートナーシップうじたわらでは、循環型社会の実現をめざし、一人ひとりが環境に配慮した行動の実践を推進するため、日常の暮らしの中でできるエコ行動やエコアイデアを広く募集しています。エコクッキング、ゴミの減量化、エコ生活など、省エネを考えた暮らしの取り組みをお寄せください。

◆応募方法・原稿用紙など（様式は問いません）に①氏名 ②住所 ③電話番号 ④エコ行動またはエコアイデア（400字以内で簡潔にまとめてください）を明記し写真があれば添えて、郵送もしくはEメールにてエコパートナーシップうじたわら事務局まで応募してください。



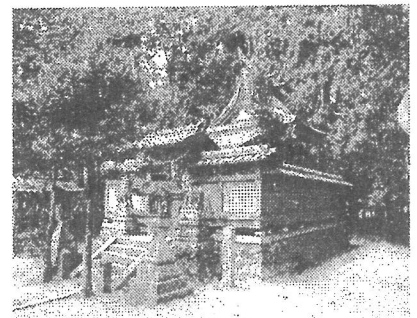
宇治田原の自然・歴史・景観探歩

～第6回 自然環境体験ハイキングを開催します～

エコパートナーシップうじたわら自然・生活環境部会では、11月30日（日）に「自然環境体験ハイキング」を開催します。

6回目を迎えた今回は、大道寺地区～御林山の散策を予定しています。大道寺地区の南部は森林の広がる豊かな自然に囲まれており、紅葉の美しさを愛でることができます。

コースは、文化センター⇒三の宮 ⇒信西塚 ⇒熊倉神社（昼食）⇒御林山 ⇒親水公園 ⇒糠塚 ⇒文化センターとなっています。実施要項は下記のとおりです。皆様のご参加をお待ちしています。



日 時：平成20年11月30日（日）

午前9時～午後3時頃の予定（雨天中止）

集合場所：総合文化センター駐車場（午前9時受付開始）

その他：弁当・水筒・タオル持参。ハイキングに適した服装。

（ジャンパー・セーター必需）

申込締切：11月21日（金）まで

申込方法：参加者全員の①氏名、②住所、③年齢、④電話番号を明記し、郵送、Eメール、FAXにてエコパートナーシップうじたわら事務局まで申込んでください。



「フードマイレージ」

最近「フードマイレージ」という言葉をよく耳にします。

日々口にする食べ物が、どこで作られているのかに注目します。

残念ながら日本では自給自足が減り、遠い外国に食べ物を依存しています。

マイレージ《距離と量》を考えた時、地産地消の様に地元で作った美味しい物を口にする方が、車や飛行機輸送の必要もなく、二酸化炭素の発生量が少なく済むのは火を見るより明らかです。

土の豊かな宇治田原町で、野菜などの小作りを楽しむことは、趣味、健康面、温暖化、ありとあらゆる点でメリットが大きいと思われます。

外国に食べ物依存をしながら、約10%を食べずに捨てている現実。

もう一度食について考えてみたいものです。



次の方・団体から賛助会費をいただきました。誠にありがとうございました

宇治田原町、株式会社宇治田原製茶場、宇治田原工業団地管理組合、宇治田原町商工会、宇治田原町森林組合、協栄開発株式会社、区長会、JA京都やましろ宇治田原支店・田原支店、株式会社馬場義電気、株式会社播磨園製茶、米田造園土木株式会社、須河車体株式会社、堀口新聞販売所、株式会社山岡製作所

※平成20年6月末現在（敬称略）

☆エコパートナーシップうじたわら入会のご案内☆

◆会員の区分

- ・個人会員＝町民、町内への通勤・通学者、環境に関心のある人
- ・団体会員＝町内で活動する団体及び法人
- ・賛助会員＝本会の趣旨に賛同し、活動を支援する個人・団体及び法人

◆会費

- ・個人会員・団体会員については、無料です。
- ・賛助会員については、活動支援金として年額1口5,000円の会費を募ります。

◆入会の方法

- ・入会申込書に必要事項を記入し、事務局に申し込んでください。

◆部会

- ・広報部会・・・会報誌の発行、活動報告書の作成、イベント等の啓発
- ・自然・生活環境部会・・・河川や動植物の学習会、自然観察ファミリーハイキング開催
- ・循環型社会・地球温暖化防止部会・・・生ごみ処理機の普及啓発、環境家計簿の普及等

お問い合わせ・応募先等：エコパートナーシップうじたわら事務局
(宇治田原町保険環境課循環型社会推進センター内)

〒610-0289 京都府綴喜郡宇治田原町大字荒木小字西出10
TEL 0774-88-6635 FAX 0774-88-3231
Eメール：junkan@town.ujitawara.kyoto.jp



茶文化の源 水・緑・生命の環を育む和みのまち 宇治田原