

## 舗装工事のお知らせ

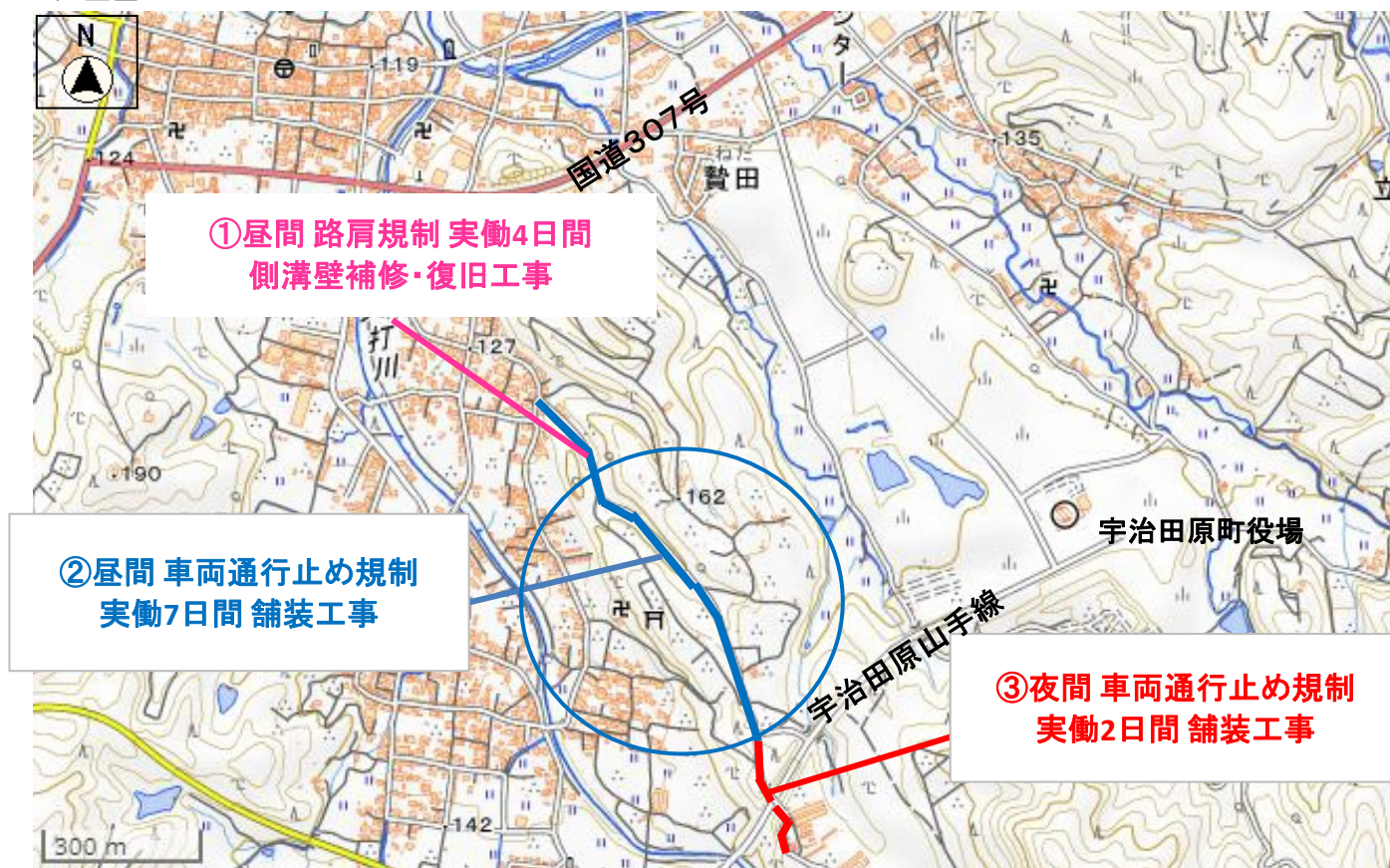
平素は、京都府政の推進に御理解、御協力をいただき、厚くお礼申し上げます。  
このたび、下記のとおり舗装工事を実施しますので、お知らせします。  
工事期間中は、御不便等をおかけしますが、御協力いただきますようお願いいたします。

### 記

■工事名 国道307号（宇治田原山手線）広域幹線アクセス道路整備工事

■工事場所 宇治田原町南地内（町道1の8号線）

### ■位置図



「地理院地図データ」をもとに山城北土木事務所が作成

■工事期間 令和6年5月8日～令和6年7月31日

予定日	As舗装切断	令和6年5月8日	(昼間)	全区間
	①側溝壁補修・復旧	令和6年5月15日	～ 令和6年5月18日	(昼間) 南地区
	②舗装工事	令和6年6月24日	～ 令和6年7月5日	(昼間) 南地区
	③舗装工事	令和6年5月23日	～ 令和6年5月27日	(夜間) 南地区
	予備日	令和6年7月13日	～ 令和6年7月31日	

■工事時間  
 昼間工事 : 8:30～17:00  
 夜間工事 : 20:30～6:00  
 ※休日の作業は行いません。(土曜日は作業を行う場合があります。)

■交通規制等  
 ①側溝壁補修・復旧 路肩規制  
 ②,③舗装工事 車両通行止め規制 ※迂回路については裏面に記載  
 ※交通誘導員により、規制を行います。

### ■工事に対するお問い合わせ

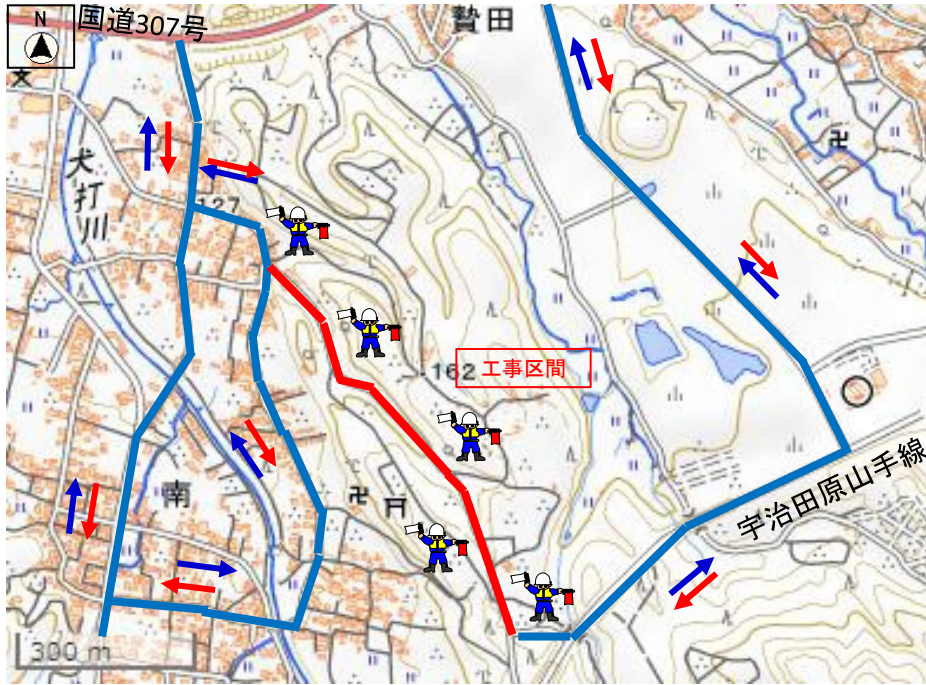
施工業者： コスモ建設工業株式会社 TEL 090-6735-0138 担当：中川 譲

発注者： 京都府山城北土木事務所 道路計画課（第一係）  
 TEL 0774-62-0528 担当：寸田・外山



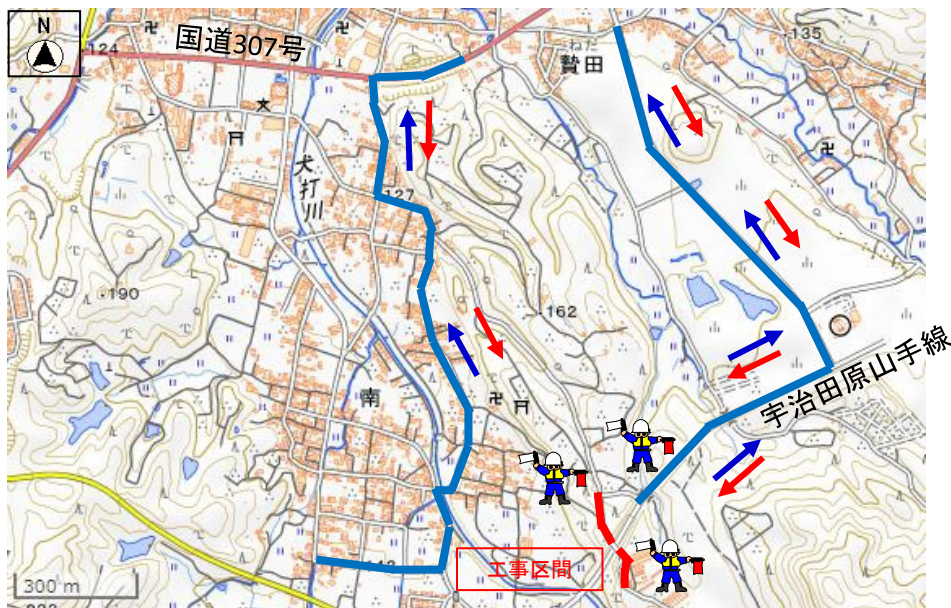
【迂回路】

②南脇神地区（町道1の8号線）昼間施工



— 工事区間  
— 迂回路

③南脇神地区（町道1の8号線）夜間施工



地図は全て「地理院地図データ」をもとに山城北土木事務所が作成

※迂回路がない場合は、車両の通行が出来るように致します。  
(舗装の撤去・舗装の施工時は、少しお待ちしていただく場合があります。)