

舗装工事のお知らせ

平素は、京都府政の推進に御理解、御協力をいただき、厚くお礼申し上げます。
このたび、下記のとおり舗装工事を実施しますので、お知らせします。
工事期間中は、御不便等をおかけしますが、御協力いただきますようお願いいたします。

記

- 工事名 国道307号（宇治田原山手線）広域幹線アクセス道路整備工事
- 工事場所 宇治田原町贄田地内（町道2の39号線、町道2の28号線、林道御林山線）
宇治田原町荒木他地内（国道307号）

■位置図



「地理院地図データ」をもとに山城北土木事務所が作成

- 工事期間 令和6年5月8日～令和6年7月31日

予定日	As舗装切断	令和6年5月8日	（昼間）	全区間
	①側溝壁補修・復旧	令和6年5月13日	～	令和6年5月14日（昼間）
	②舗装工事	令和6年5月20日	～	令和6年5月22日（夜間）
	③舗装工事	令和6年5月24日	～	令和6年5月25日（夜間）
	予備日	令和6年7月13日	～	令和6年7月31日

- 工事時間 昼間工事 : 8:30～17:00
夜間工事 : 20:30～6:00
※休日の作業は行いません。（土曜日は作業を行う場合があります。）

- 交通規制等 ①側溝壁補修・復旧 路肩規制
②舗装工事 車両通行止め規制 ※迂回路については裏面に記載
③舗装工事 片側交互通行規制
※交通誘導員により、規制を行います。

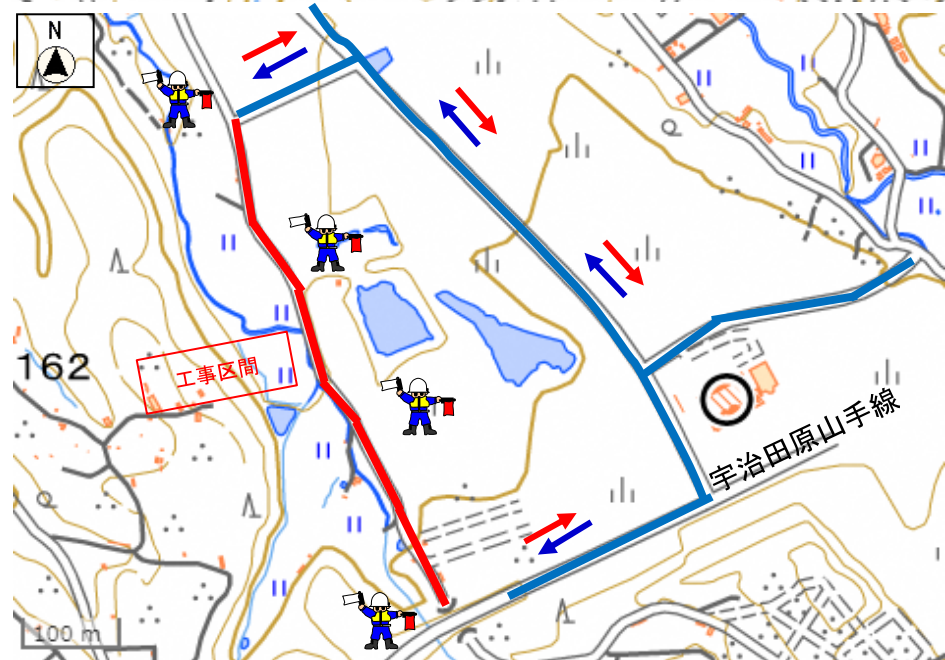
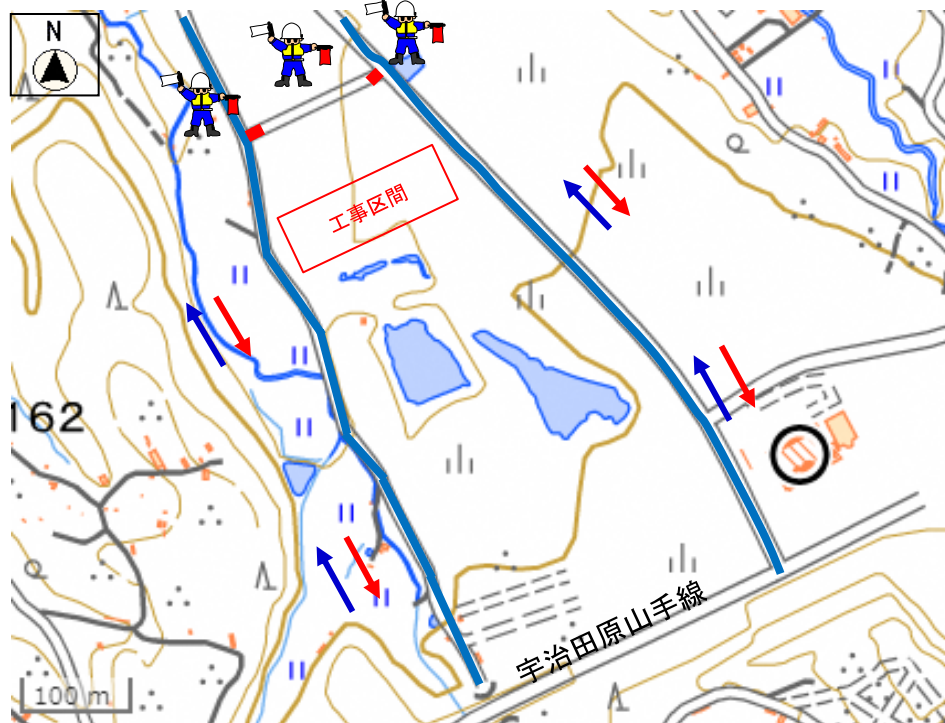
■工事に対するお問い合わせ

施工業者： コスモ建設工業株式会社 TEL 090-6735-0138 担当：中川 譲

発注者： 京都府山城北土木事務所 道路計画課（第一係）
TEL 0774-62-0528 担当：寸田・外山

【迂回路】

② 贄田地区（町道2の39号線、町道2の28号線、林道御林山線）夜間施工



- 工事区間
- 迂回路

地図は全て「地理院地図データ」をもとに山城北土木事務所が作成

※迂回路がない場合は、車両の通行が出来るように致します。
（舗装の撤去・舗装の施工時は、少しお待ちしていただく場合があります。）