

京都での新しい出会いを求めるあなたに、
宇治田原町が 自信を持ってご紹介する『出会いの場』

京都府

運命の出会い 京都府が本気でお手伝い。

きょうと婚活 応援センター



センター の 応援内容

詳しくは、裏面をご確認ください。

1. 婚活マスターによる 少人数制イベントなどにより応援！
出会いから結婚にいたるまでの様々なサポートをするボランティア「婚活マスター」があなたの出会いをお手伝いします。
2. 婚活イベントを実施している団体をご紹介して応援！
京都府内で活動している支援団体や結婚希望者におすすめの婚活イベントをご紹介します。
3. セミナーを開催して応援！
婚活に役立つセミナーを開催します。

きょうと婚活応援センター

Tel.075-222-1158

開設時間 11:00~19:00(毎週 日・月・祝休館)

〒604-8161

京都市中京区烏丸通三条下ル饅頭屋町595-3 大同生命京都ビル1階

sns

きょうと婚活応援センター



web

<https://pref-kyoto-konkatsu.jp/>

mail

konkatsu@pref.kyoto.lg.jp

fax

075-222-1531

個人会員 応援内容

STEP 1

事前登録・来所予約

ご自宅でパソコン・スマートフォンから事前登録を行ってください。また本登録のため、センターにお越しいただく日時も予約してください。

事前登録の項目

- | | |
|---------------------|------------|
| ① 氏名 | ⑥ 本人の職種 |
| ② 性別 | ⑦ 趣味(任意) |
| ③ 生年月日(年齢) | ⑧ 自己PR(任意) |
| ④ 現住所 | |
| ⑤ 連絡先(電話番号、メールアドレス) | |



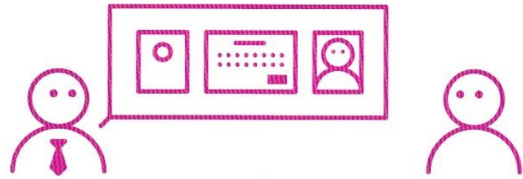
STEP 2

本登録

STEP1で予約いただいた日時に、必要書類を持参し、センターまでお越しください。当センターの制度をお聞きいただいたうえで、会員登録をされる場合には、利用規約などに同意いただく旨の誓約書に署名をいただきます。

その際、センターでの活動内容をご説明し、ご本人の現状、希望する支援内容などについてセンターのスタッフがお話をお伺いします。

目指すゴールを明確にするためにも、結婚に対する不安やお悩みなどについても気兼ねなくお話しください。



STEP 4

交際

結婚に向けて、お互いの相性をしっかりと確認してください。



STEP 5

結婚

ご結婚が決まられたら、退会手続きをお願いします。

STEP 3

婚活スタート♥

会員専用のマイページなどを利用していろいろな活動に参加ください。

入会条件

現在**京都府に在住**、**在勤**または、**結婚後京都府に居住する予定の20歳以上の独身の方**。

※詳しくは、「きょうと婚活応援センター利用規約」をよくお読みになり、ご承諾のうえ、ご入会下さい。

成婚カップル
の声だよ!



自分でまず一步を踏み出さないと出会えないと思います。いいなと思ったらまずは一緒に過ごす時間を持つてみたらよいと思います。

婚活中は自分に自信のない時もあったけれど、がんばれば結果がついてくる。相手に興味を持つことが大事。

頭で考えていても始まらない。イベントに参加することで合う人、合わない人が見えてくる。

平成30年度
カップル数:1,051組
成婚数:144組