

3月のほいくしょだより

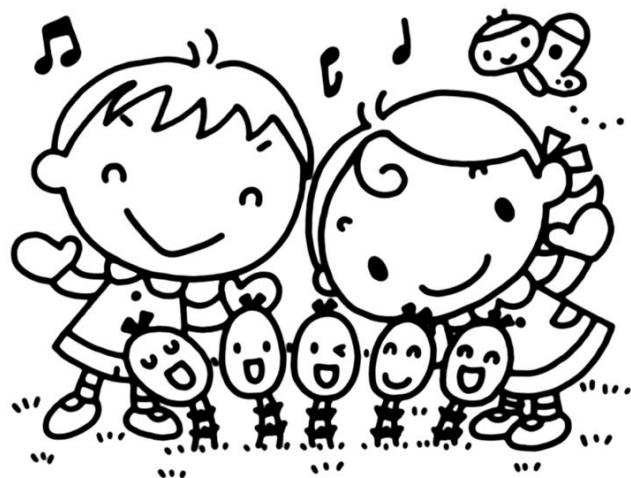


令和4年2月28日 宇治田原町立保育所

うらかな春の日差しを浴びて木の芽が膨らみ始め、桜の開花が待ち遠しい季節になりました。早いもので、今年度も残すところ後ひと月。この一年、子どもたちは日々の生活や行事を通して、友達と一緒にかけがえのない経験を積み重ねてきました。新年度を迎えるにあたり、みんなで成長の思い出を振り返りながら、期待と自信をもって小学校就学や進級ができるように、一日一日を大切に過ごしたいと思えます。保護者の皆様には、様々なご理解とご協力をいただき、本当にありがとうございました。

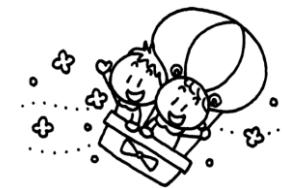
保育目標

- 0歳…自分から友達と関わって遊ぼうとする。
- 1歳…簡単な身の回りのことを自分でしようとし、できる喜びを味わう。
- 2歳…進級することに期待を持ち、身の回りのことを意欲的にしようとする。
- 3歳…自分の思いを伝えたり、相手の気持ちに気付いたりしながら、一緒に遊ぶ中でつながりを深めていく。
- 4歳…進級の期待感を持ち、自分なりの目標に向かって、意欲的に取り組む。
- 5歳…友達とのつながりを感じながら、最後の保育所生活を充実して過ごす。



3月の行事予定

- 2日(水) ひな祭り会・誕生会
- 4日(金) 避難訓練(地震)・防犯訓練
- 19日(土) 保育証書授与式



※上記の予定は、新型コロナウイルス感染状況により、変更になる場合があります。

- *子育てで悩んでおられることがあれば、いつでも保育士に相談してください。
- *臨床心理士による子育て相談日 3月14日(月) 13:00~15:00
※予約が必要です。



桃の節句といわれるひな祭り。桃の花がこの時季に咲くこと、桃が病気や災いを払うと考えられていたことなどが由来しています。また、ひし餅は緑が健康や長寿、白が清浄、ピンクが魔除けを表しているそうです。雛あられの場合、3色であればひし餅と同じ意味が、4色では四季を表し一年を健康に過ごせるようにという願いが込められています。



ありがとうの日

3月9日は「サンキュー」の語呂合わせで「ありがとうの日」。「ありがとう」は感謝の気持ちを表す言葉です。もともとは「滅多にない」や「珍しくて貴重だ」という意味でした。当たり前だと思っている毎日の生活を一度見直し、感謝の気持ちをもって過ごしたいですね。

年度末・年度初めのお知らせ

3月31日(木)までは現在のクラスで、4月1日(金)からは新しいクラスで保育をします。

※新しいクラスについては、後日お知らせします。

