

検(健)診

教室・相談

予防接種



令

和

8

年

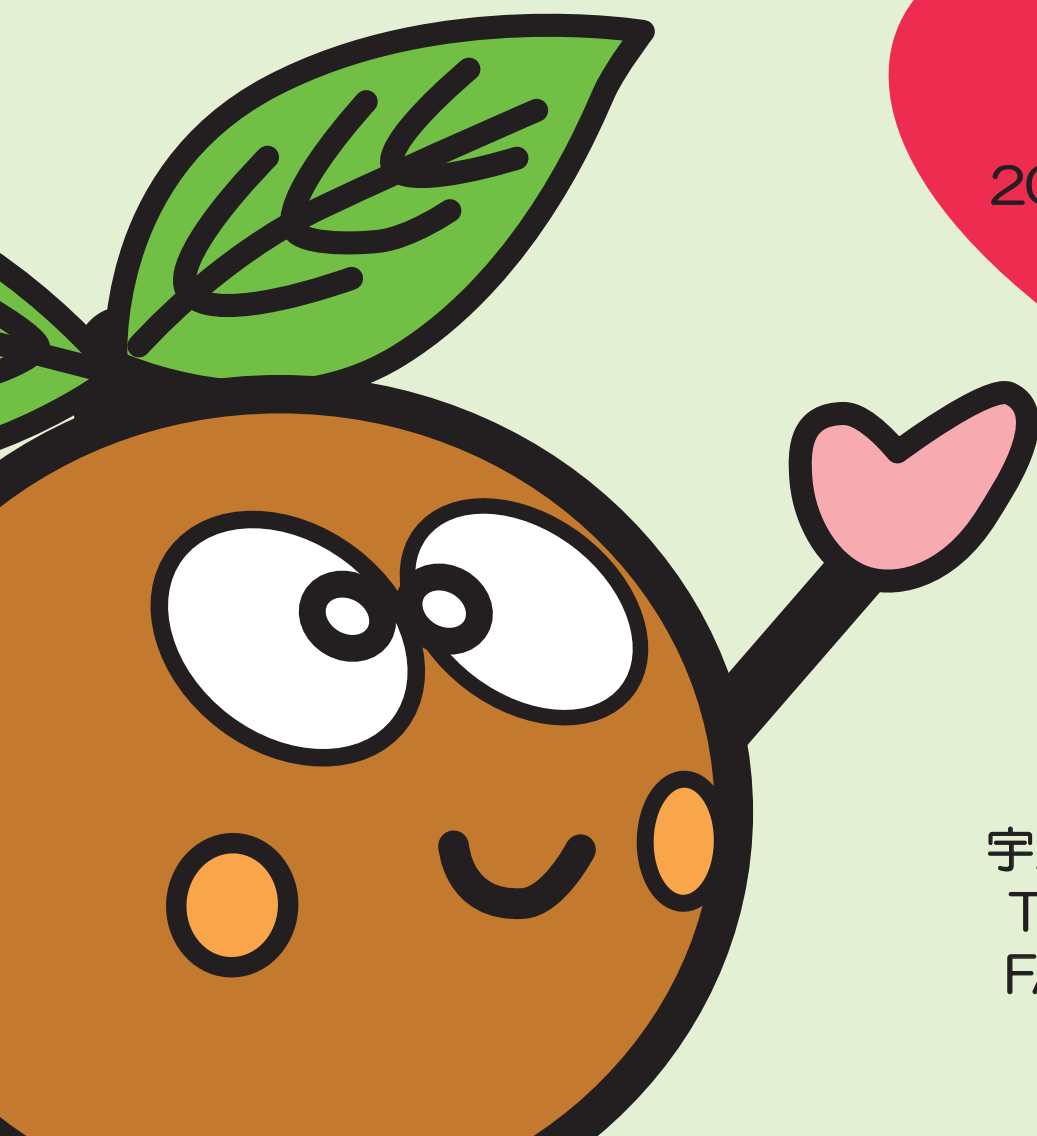
度

宇治田原町

各種検(健)診・保健事業 のお知らせ

【保存版】

2026年4月
~2027年3月



問い合わせ先

宇治田原町健康医療課





TEL 88-6610

FAX 88-3231




今年度受けられる検(健)診のご案内

各種検(健)診の詳細については、町広報紙やホームページ等でご確認ください

男性の方へ

	20歳～	生活習慣病予防健康診査(20歳～39歳) 歯周病検診(20歳・30歳・40歳・50歳・60歳・70歳)
	40歳～	大腸がん検診、胃がん検診、肺がん・結核検診、肝炎ウイルス検診
	50歳～	胃がん内視鏡検診(2年に1回) 55歳～前立腺がん検診
	65歳～	高齢者インフルエンザワクチン予防接種 高齢者肺炎球菌ワクチン予防接種 新型コロナワクチン予防接種 高齢者带状疱疹予防接種

女性の方へ

	20歳～	子宮頸がん検診、骨粗しょう症検診 生活習慣病予防健康診査(20歳～39歳) 歯周病検診(20歳・30歳・40歳・50歳・60歳・70歳)
	40歳～	大腸がん検診、胃がん検診、肺がん・結核検診 乳がん検診、肝炎ウイルス検診 50歳～胃がん内視鏡検診(2年に1回)
	65歳～	高齢者インフルエンザワクチン予防接種 高齢者肺炎球菌ワクチン予防接種 新型コロナワクチン予防接種 高齢者带状疱疹予防接種

次の方々の検(健)診負担額が無料になります

- ◎対象者：70歳以上(昭和32年3月31日以前生)の方
下記①又は②に該当し、各検(健)診申込時に申請をされた方
- ①住民税非課税世帯
 - ②生活保護世帯
- ◎申請方法：対象者に該当する方は、はがきやweb、電話または健康医療課の窓口で受診前に申し出てください。申請後、対象者に該当するか確認させていただきますので、承諾書を提出していただきます。
 ※受診後の返金はできませんので、必ず申込時に対象者であることを申し出てください。

検(健)診・予防接種 年間スケジュール

4月	<p>高齢者肺炎球菌ワクチン予防接種(申込・実施期間：4月～3月) 高齢者带状疱疹予防接種(申込・実施期間：4月～3月) 人間ドック・脳ドック(申込・実施期間：4月中) 高齢者人間ドック・脳ドック(申込・実施期間：4月中)</p>
5月	<p>子宮頸がん検診(申込期間：5月～9月中旬)(実施期間：7月～2月) 個別乳がん検診(申込期間：5月～9月中旬)(実施期間：7月～2月) 人間ドック・脳ドック(受診期間：5月11日～12月末) 高齢者人間ドック・脳ドック(受診期間：5月11日～3月末)</p>
6月	
7月	<p>宇治田原町国民健康保険特定健康診査(実施期間：7月～9月) 後期高齢者健康診査(実施期間：7月～9月) 前立腺がん検診(申込・実施期間：7月～10月) 肝炎ウイルス検診(申込・実施期間：7月～10月) 個別大腸がん検診(申込・実施期間：7月～10月) 成人歯周病検診(実施期間：7月～10月) 個別胃がん検診(申込・実施期間：7月～1月)</p>
8月	<p>集団大腸がん検診申込(申込期間：8月～9月中旬) 集団胃がん検診申込(申込期間：8月～9月中旬) 集団肺がん検診申込(申込期間：8月～9月中旬) 集団乳がん検診申込(申込期間：8月～9月中旬)</p>
9月	<p>生活習慣病予防健康診査(申込・実施期間：9月～10月)</p>
10月	<p>新型コロナワクチン予防接種(申込・実施期間：10月～1月) ※実施内容等変更の可能性あり</p>
11月	<p>集団がん検診実施、骨粗しょう症検診実施 高齢者インフルエンザワクチン予防接種(申込・実施期間：11月～1月) ※実施内容等変更の可能性あり</p>
12月	
1月	
2月	
3月	

各検(健)診・予防接種についての詳細は、次ページ以降に記載しております。ご確認ください。



検(健)診

大

集 団

腸がん検診

- ◎内 容：問診・便潜血反応検査(2日法)
- ◎対 象：40歳以上(昭和62年3月31日以前生)
- ◎負担額：200円もしくは無料
- ◎場 所：宇治田原町役場
- ◎申 込：令和8年8月～9月中旬
- ◎実 施：令和8年11月11日(水)・12(木)

<注意事項>

腹痛や出血等、気になる症状がある場合は、医療機関で診察を受けてください。

はがき・webで申込

肺

集 団

がん・結核検診

- ◎内 容：問診・胸部レントゲン撮影
(65歳以上の方は結核検診も同時実施)
- ◎対 象：40歳以上(昭和62年3月31日以前生)
- ◎負担額：無料
- ◎場 所：宇治田原町役場
- ◎申 込：令和8年8月～9月中旬
- ◎実 施：令和8年11月11日(水)・12日(木)

<注意事項>

- ①呼吸器症状や血痰等、気になる症状がある場合は、医療機関で診察を受けてください。
- ②インスリンポンプや持続グルコース測定器を装着されている方は取り外しが必要な場合がありますので、事前に主治医とご相談ください。

はがき・webで申込



胃

集 団

がん検診

- ◎内 容：問診・胃レントゲン撮影(バリウム)
- ◎対 象：40歳以上(昭和62年3月31日以前生)
- ◎負担額：500円もしくは無料
- ◎場 所：宇治田原町役場
- ◎申 込：令和8年8月～9月中旬
- ◎実 施：令和8年11月11日(水)・12日(木)

<注意事項>

- ①様々な体位をとりながら検査をするため、検査をする上で必要な動作が困難な方は受診をご遠慮ください。
- ②過去にバリウムでアレルギー症状があった方や消化器疾患の既往歴がある方は、受診について治療を受けた医療機関で相談してください。
- ③インスリンポンプや持続グルコース測定器を装着されている方は取り外しが必要な場合がありますので、事前に主治医とご相談ください。

はがき・webで申込

検(健)診

子

女性のみ

宮頸がん検診

- ◎内 容：問診・視診・内診・子宮頸部細胞診
- ◎対 象：20歳以上(平成19年3月31日以前生)
- ◎負担額：800円もしくは無料
- ◎場 所：個別医療機関
- ◎申 込：令和8年5月～9月中旬
- ◎実 施：令和8年7月～令和9年2月

<注意事項>

月経とは無関係に出血する等、気になる症状がある場合は、医療機関で診察を受けてください

webで申込

役場窓口で申込

骨

女性のみ

粗しょう症検診

- ◎内 容：踵骨(かかと)の超音波検査
- ◎対 象：20歳以上(平成19年3月31日以前生)
- ◎負担額：無料
- ◎場 所：宇治田原町役場
- ◎実 施：令和8年11月17日(火)・18日(水)



申込不要

乳

がん検診

女性のみ

- ◎内 容：問診・マンモグラフィ
- ◎対 象：40歳以上(昭和62年3月31日以前生)
- ◎負担額：40歳代(2方向)600円、50歳以上(1方向)400円もしくは無料

◎場所	医療機関(個別)	宇治田原町役場(集団)
◎申込	令和8年5月～9月中旬	令和8年8月～9月中旬
◎実施	令和8年7月～令和9年2月	令和8年11月17日(火)・18日(水)

どちらかを選択してください

<注意事項>

- ①マンモグラフィですべての乳がんを見つけることはできません。痛みやしこりのある方は乳腺外科でご相談ください。
- ②妊娠中もしくは妊娠の可能性のある方、ペースメーカーを装着している方、乳房形成・豊胸手術をしたことがある方、V-Pシャント・CVポート(薬液注入器具)などを埋め込んでいる方は受診できません。
- ③集団乳がん検診を申し込まれた方は、個別医療機関を併用して受診することはできません。
- ④インスリンポンプや持続グルコース測定器を装着されている方は取り外しが必要な場合がありますので、事前に主治医にご相談ください。



webで申込

個別の申込

または
役場窓口で申込

集団の申込

はがき・web申込

検(健)診

胃

個別

がん内視鏡検診

- ◎内 容：問診・上部消化管内視鏡
- ◎対 象：50歳以上(昭和52年3月31日以前生)で昨年度宇治田原町胃がん内視鏡検診を受けていない方
- ◎負担額：3,000円もしくは無料
- ◎場 所：個別医療機関
- ◎申 込：令和8年7月～令和9年1月
- ◎実 施：令和8年7月～令和9年1月



<注意事項> 以下に該当する方は受診できません

- ①胃がん内視鏡検診に関する十分な説明後に、当該検診を受けることに同意されない方
- ②妊娠中又は妊娠の可能性のある方
- ③入院中の方
- ④胃疾患で治療中の方（ピロリ菌除菌治療中を含む）
- ⑤胃全摘手術後の方
- ⑥認定実施医療機関において胃内視鏡検査を安全に施行できないと判断された方
- ア.咽頭、鼻腔疾患等により経鼻・経口とも内視鏡の挿入ができない方
- イ.呼吸、循環不全、その他全身状態が悪く胃内視鏡検査に耐えられない方
- ウ.出血傾向があり、胃内視鏡検査を安全に施行できないと判断される方
- エ.検査当日の検査前の収縮期血圧が180mmHg 以上、又は拡張期血圧が110mmHg以上ある方
- オ.その他胃内視鏡検査ができないと内視鏡施行医が判断する理由がある場合

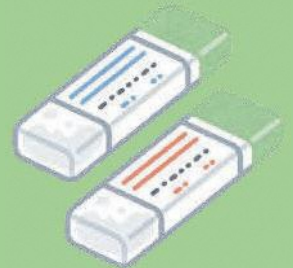
役場窓口で申込

大

個別

腸がん検診

- ◎内 容：問診・便潜血反応検査(2日法)
- ◎対 象：40歳以上(昭和62年3月31日以前生)
- ◎負担額：200円もしくは無料
- ◎場 所：綴喜管内個別医療機関
- ◎申 込：令和8年7月～10月
- ◎実 施：令和8年7月～10月



<注意事項>

腹痛や出血等、気になる症状がある場合は、医療機関で診察を受けてください。

役場窓口で申込

医療機関で申込

検(健)診

前

男性のみ

立腺がん検診

- ◎内 容：問診・血液検査
- ◎対 象：55歳以上(昭和47年3月31日以前生)
- ◎負担額：無料
- ◎場 所：町内医療機関
- ◎申 込：令和8年7月～10月
- ◎実 施：令和8年7月～10月

【次の対象の方には、個別に通知します】

- 満55歳：昭和46年4月1日～昭和47年3月31日
- 満60歳：昭和41年4月1日～昭和42年3月31日
- 満65歳：昭和36年4月1日～昭和37年3月31日

医療機関で申込

肝

炎ウイルス検診

- ◎内 容：問診・血液検査
- ◎対 象：過去に町の肝炎ウイルス検診を受けたことのない40歳以上(昭和62年3月31日以前生)
- ◎負担額：無料
- ◎場 所：町内医療機関
- ◎申 込：令和8年7月～10月
- ◎実 施：令和8年7月～10月

【次の対象の方には、個別に通知します】

- 満40歳：昭和61年4月1日～昭和62年3月31日
- 満45歳：昭和56年4月1日～昭和57年3月31日
- 満50歳：昭和51年4月1日～昭和52年3月31日
- 満55歳：昭和46年4月1日～昭和47年3月31日
- 満60歳：昭和41年4月1日～昭和42年3月31日

役場窓口で申込

生

活習慣病予防健康診査

- ◎内 容：問診・身体計測・理学的所見
血圧測定・血液検査・貧血検査
尿検査・心電図検査・眼底検査
- ◎対 象：①20歳～39歳
(昭和62年4月1日生～平成19年3月31日生)
②40歳以上の生活保護受給者
(昭和62年3月31日以前生)
- ◎負担額：無料
- ◎場 所：町内医療機関
- ◎申 込：令和8年9月～10月
- ◎実 施：令和8年9月～10月

<注意事項>

社会保険加入者(40歳未満の被扶養者は除く)は原則として事業者が行う「定期健康診査」が優先となりますので当健診は受診できません。



役場窓口で申込

検(健)診



人間ドック・脳ドック

- ◎内 容：医療機関での人間ドック・脳ドック
- ◎対 象：①町国民健康保険に、継続して1年以上加入している方
②保険税の滞納がない世帯の方
③受診結果を特定健診の受診に代えて取り扱うことを了承される方
④入院又は妊娠していない35歳から74歳までの方(国民健康保険加入者)
- ◎補助又は：人間ドック 25,000円
助成額 脳ドック 20,000円
両方受診 40,000円
- ◎場 所：受診可能医療機関
- ◎申 込：令和8年4月中
- ◎受 診：令和8年5月11日～12月末



役場窓口で申込

webで申込



高齢者人間ドック・脳ドック

- ◎内 容：医療機関での人間ドック・脳ドック
- ◎対 象：①町に1年以上継続して居住歴のある方
②保険料の滞納がない世帯の方
③受診結果を町保健事業等に活用することを了承される方
- ◎補助又は：人間ドック 25,000円
助成額 脳ドック 20,000円
両方受診 40,000円
- ◎場 所：受診可能医療機関
- ◎申 込：令和8年4月中
- ◎受 診：令和8年5月11日～令和9年3月末



役場窓口で申込

webで申込

検(健)診

宇

治田原町 国民健康保険 特定健康診査

- ◎内 容：問診・身体計測・理学的所見
血圧測定・血液検査・貧血検査
尿検査・心電図検査・眼底検査
- ◎対 象：宇治田原町国民健康保険に加入され
ている40歳～74歳
- ◎負担額：無料
- ◎場 所：①町内医療機関
②京田辺市・八幡市・井手町の契約
医療機関
- ◎通 知：令和8年6月下旬



申込不要

対象の方には役場から受診券と受診票が届きます

後

期高齢者健康診査

- ◎内 容：問診・身体計測・理学的所見
血圧測定・血液検査・貧血検査
尿検査・心電図検査・眼底検査
- ◎対 象：後期高齢者医療保険の加入者
- ◎負担額：無料
- ◎場 所：①町内医療機関
②京田辺市・八幡市・井手町の契約
医療機関
- ◎通 知：令和8年6月下旬

申込不要

対象の方には役場から受診票が届きます

成

人歯周病検診



- ◎内 容：町内歯科医院での歯周病検診と歯科保健指導の実施
- ◎対 象：町内に住所を有する20歳、30歳、40歳、50歳、60歳、70歳の方(年度末年齢)
※自分の歯が1本も残っていない方は、受診対象外となります
- ◎負担額：無料
- ◎場 所：町内歯科医院
- ◎申 込：申込みは不要です。対象の方には役場から個別通知しますので、同封の受診票を
歯科医院に持参し、検診を受診してください。
※受診の際は、歯科医療機関への予約が必要です。
- ◎受 診：令和8年7月～令和8年10月末

申込不要

対象の方には役場から受診票が届きます



教室・相談

健

健康相談



- ◎内 容：医療専門職による生活習慣病予防の相談・健診結果の説明・栄養指導・体重コントロールの相談など
- ◎対 象：18歳以上
- ◎場 所：宇治田原町役場
- ◎申 込：随時
- ◎実 施：毎月第1火曜日

(詳細は町広報紙・HPなどをご参照ください)

問い合わせ先 健康医療課：88-6610

役場窓口もしくは
役場へ電話で申込

ボ

ボクササイズ 体験

- ◎内 容：専任講師によるボクササイズの指導と実施
- ◎対 象：18歳～70歳
- ◎場 所：宇治田原町役場
- ◎定 員：各5～8名(全2回実施)
- ◎申 込：令和8年6月～9月
- ◎実 施：令和8年6月、9月

(詳細は町広報紙・HPなどをご参照ください)

問い合わせ先 健康医療課：88-6610

役場窓口もしくは
役場へ電話で申込

ノ

ノルディックウォーキング・ ウォーキングイベント

～香る・感じる・ととのう 五感で味わう 宇治田原ウォーキング～

- ◎内 容：専任講師によるノルディックウォーキング・ウォーキングの指導後、お茶の香りの中でスタンプラリーを楽しみながら、ウォーキングコースを歩く
- ◎対 象：赤ちゃんから高齢者まで全ての方
- ◎定 員：100名(ノルディックウォーキング希望者は先着40名程度まで)
- ◎場 所：宇治田原町郷之口周辺
- ◎実 施：令和8年5月30日(土)
- ◎参加費：無料

※参加者には、ウォーキング終了後に嬉しい参加賞あり。

(詳細は町広報紙・HPなどをご参照ください)



役場窓口もしくは
役場へ電話で申込

当日参加も可能です。(当日参加の場合、ノルディックウォーキングは選んでいただけない可能性があります。あらかじめご了承ください)

webで申込

問い合わせ先 健康医療課：88-6610

う

じたわら健活フェスタ

～来て・見て・知って・役に立つ！健康づくりの総合イベント～

- ◎内 容：宇治田原町内ですべての方を対象に実施している、各種検(健)診・保健事業の啓発や、各種身体測定や運動機能測定等の実施。健康に関するゆるキャラショーやワークショップなど、こどもも大人も楽しめるコンテンツが目白押し
- ◎対 象：赤ちゃんから高齢者まで全ての方
- ◎場 所：宇治田原町住民体育館
- ◎実 施：令和8年5月16日(土)
- ◎参加費：無料

(詳細は町広報紙・HPなどをご参照ください)

問い合わせ先 健康医療課：88-6610

申込不要



ノ

ノルディック ウォーキング 講座

- ◎内 容：専任講師によるノルディックウォーキングの指導と実施
- ◎対 象：18歳以上
- ◎定 員：50名
- ◎場 所：宇治田原町役場周辺
- ◎申 込：令和8年10月～11月
- ◎実 施：令和8年11月29日(日)

(詳細は町広報紙・HPなどをご参照ください)

問い合わせ先 健康医療課：88-6610

役場窓口もしくは
役場へ電話で申込

webで申込



筋

活教室

- ◎内 容：医療専門職による講話と筋トレの指導
- ◎対 象：18歳～70歳
- ◎場 所：宇治田原町役場
- ◎定 員：各5～8名(全3回実施)
- ◎申 込：令和8年6月～10月
- ◎実 施：令和8年6月、9月、10月

(詳細は町広報紙・HPなどをご参照ください)

問い合わせ先 健康医療課：88-6610

役場窓口もしくは
役場へ電話で申込

webで申込



輝

(こうれいしゃ)

年齢者 しゃんしゃん教室

- ◎内 容：医療専門職によるフレイル予防に関する講話や体力測定、調理実習など
- ◎対 象：65歳以上
- ◎定 員：各20名
- ◎場 所：宇治田原町役場
- ◎申 込：令和8年8月～10月



(詳細は町広報紙・HPなどをご参照ください)

問い合わせ先 健康医療課：88-6610

役場窓口もしくは
役場へ電話で申込

元

気アップ教室

- ◎内 容：健康運動指導士による運動を中心とした介護予防
- ◎対 象：65歳以上で要介護認定を受けていないチェックリスト該当者
- ◎定 員：各15名
- ◎場 所：やすらぎ荘・ふれあい福祉センター等
- ◎実 施：年4クールで各10回開催



(詳細は町広報紙・HPなどをご参照ください)

問い合わせ先 福祉課：88-6635

役場窓口もしくは
役場へ電話で申込

お

男性のみ

やじ エクササイズ

- ◎内 容：健康運動指導士による運動を中心とした介護予防
- ◎対 象：65歳以上の男性
- ◎定 員：なし
- ◎場 所：総合文化センター
- ◎実 施：年間通して実施



(詳細は町広報紙・HPなどをご参照ください)

問い合わせ先 福祉課：88-6635

申込不要

元

気はつらつ！ 若返り塾

- ◎内 容：健康運動指導士による運動を中心とした介護予防
- ◎対 象：65歳以上
- ◎定 員：なし
- ◎場 所：各地区公民館・やすらぎ荘・総合文化センター 等
- ◎実 施：年間通して実施



(詳細は町広報紙・HPなどをご参照ください)

問い合わせ先 福祉課：88-6635

申込不要

健



測定会



- ◎内 容：握力や骨密度等の様々な計測と、健康の維持増進、介護予防やフレイル予防に関する、医療・介護専門スタッフによる指導や支援
- ◎対 象：65歳以上
- ◎場 所：総合文化センター
- ◎実 施：令和8年6月12日(金)

(詳細は町広報紙・HPなどをご参照ください)

問い合わせ先 福祉課：88-6635

問い合わせ先 健康医療課：88-6610

申込不要

高

高齢者インフルエンザワクチン予防接種

- ◎内 容：高齢者のインフルエンザワクチンの接種費用の助成
- ◎負担額：1,500円
3,500円(75歳以上で高用量インフルエンザを接種した場合)
(住民税非課税世帯・生活保護世帯は無料)
- ◎対 象：①65歳以上(接種日時点年齢)
②満60歳以上64歳で、一定の障がい等を有する方
- ◎申 込：令和8年10月～令和9年1月
- ◎実 施：令和8年10月中旬頃～令和9年1月
- ※ 実施内容等は変更の可能性があります



(詳細は町広報紙・HPなどをご参照ください)

町外医療機関での接種の方、接種費用が無料となる方は
役場窓口で申込

高

高齢者带状疱疹予防接種

- ◎内 容：高齢者の带状疱疹予防接種費用の助成
- ◎負 担 額：生ワクチン 3,000円
組換えワクチン 7,500円/回
- ◎助成回数：生ワクチン 1回
組換えワクチン 2回
- ◎対 象：①年度末年齢が65歳、70歳、75歳、80歳、85歳、90歳、95歳の方
②60歳以上65歳未満で、ヒト免疫不全ウイルスにより日常生活がほとんど不可能な程度の障害を有する方
- ◎申 込：対象①の方には役場から個別通知しますので、同封の申込用紙で健康医療課に申込みをしてください。申し込み後、専用の予診票を発行します。対象②の方は健康医療課窓口の申込用紙で申込みをしてください。
- ◎実 施：通年
- ※ 実施内容等は変更の可能性があります



(詳細は町広報紙・HPなどをご参照ください)

役場窓口で申込

新

型コロナワクチン予防接種

- ◎内 容：高齢者の新型コロナワクチン予防接種の接種費用の助成
- ◎負担額：5,000円
(住民税非課税世帯・生活保護世帯は無料)
- ◎対 象：①65歳以上(接種日時点年齢)
②満60歳以上64歳で、一定の障がい等を有する方
- ◎申 込：令和8年10月～令和9年1月
- ◎実 施：令和8年10月～令和9年1月
- ※ 実施内容等は変更の可能性があります



(詳細は町広報紙・HPなどをご参照ください)

町外医療機関での接種の方、接種費用が無料となる方は
役場窓口で申込



高

齢者肺炎球菌ワクチン予防接種

- ◎内 容：高齢者の肺炎球菌ワクチンの接種費用の助成
- ◎負担額：4,000円
(住民税非課税世帯・生活保護世帯は無料)
- ◎対 象：①65歳の方(接種日時点年齢)
②満60歳以上64歳で、一定の障がい等を有する方
(これまでに23価肺炎球菌ワクチンもしくは 20価肺炎球菌ワクチンを1回以上接種した方は対象外となります)
- ◎申 込：通年
- ◎実 施：通年
- ※ 実施内容等は変更の可能性があります

(詳細は町広報紙・HPなどをご参照ください)

役場窓口で申込



Please take care of yourself

