

別記第 5 号様式（第 5 条関係）

## 抽出案件説明書（一般競争入札）

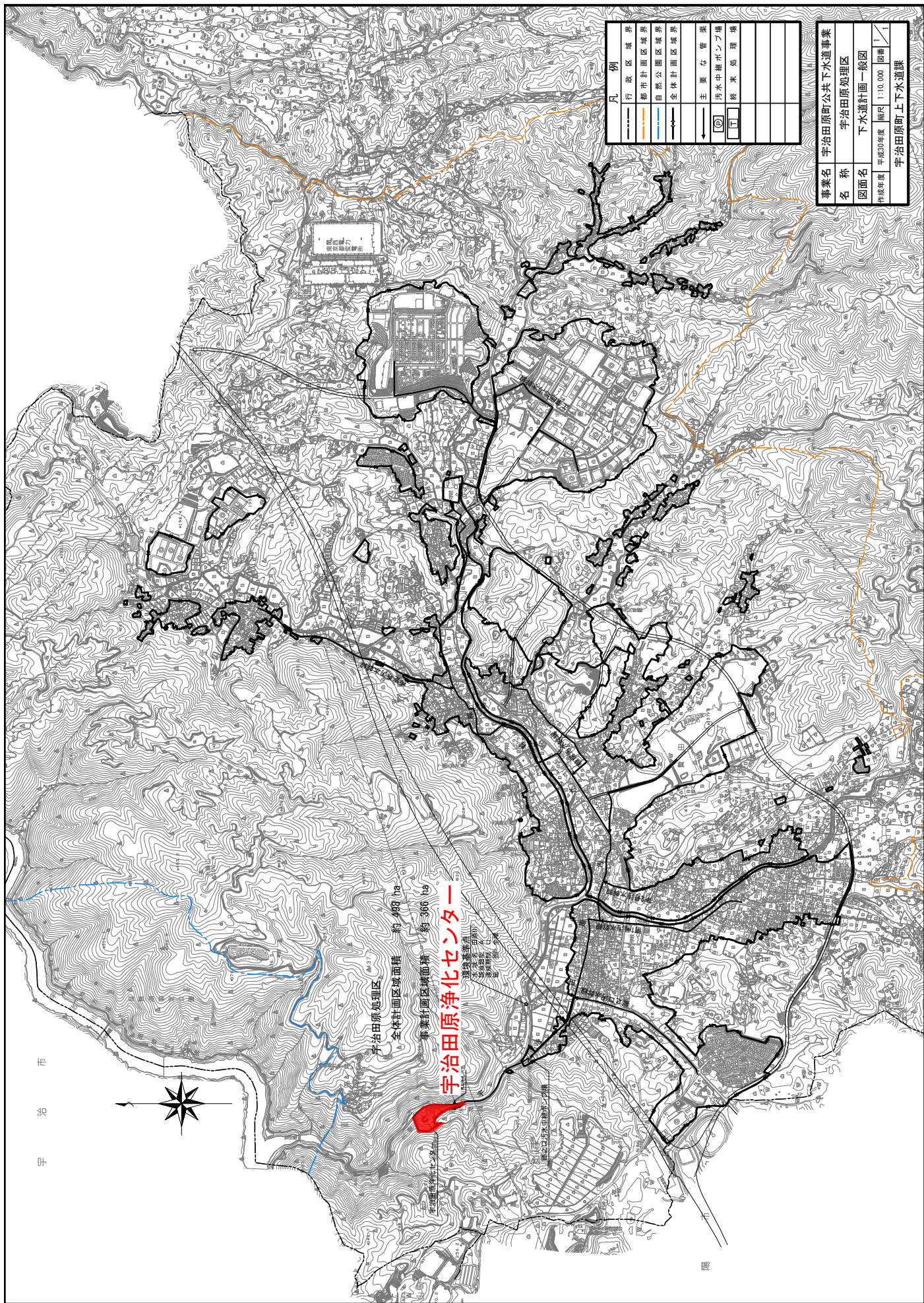
担当課： 上下水道課

付番 ②

|          |       |
|----------|-------|
| 整理<br>番号 | 物そ-14 |
|----------|-------|

|                       |  |                  |          |
|-----------------------|--|------------------|----------|
| 工 事 等 名               | 処理場等公共下水道施設運転管理業務  |                  |          |
| 工 事 等 概 要             | <p>宇治田原浄化センター等公共下水道施設の適正な運転管理（ユーティリティの調達を含む）の業務を委託する。</p> <p>○業務範囲</p> <ul style="list-style-type: none"> <li>・施設運転・管理業務</li> <li>・修繕業務</li> <li>・物品等調達業務</li> <li>・可搬式発電機点検業務</li> <li>・天井クレーン年次点検業務 等</li> </ul>                               |                  |          |
| 入札参加資格及びその資格を設定した理由   | <p>業務内容や規模を考慮し、以下のとおり要件を設定した。</p> <ul style="list-style-type: none"> <li>・宇治田原町入札参加資格者名簿の「上・下水道関連施設管理」に登録されていること。</li> <li>・下水道処理施設維持管理業者として、国土交通省に登録されていること。</li> <li>・公共下水道終末処理場の運転管理業務（処理方式：好気性ろ床法）の元請実績があること。</li> </ul> <p>入札参加可能業者数：2者</p> |                  |          |
| 申 込 業 者 数             | 1  | 入札参加資格があると認めた業者数 | 1        |
| 入札参加資格がないと認めた業者数とその理由 | 業者数：0  |                  |          |
| 入 札 経 過               | <ul style="list-style-type: none"> <li>・別紙参照</li> <li>・予定価格 ██████████ 円（税込）【非公表】</li> <li>・最低制限価格 なし【非公表】</li> </ul>  |                  |          |
| 契 約 業 者 名             | 日本メンテナンスエンジニアリング(株)京都支店  |                  |          |
| 契 約 金 額               | 215,600,000 円  | 落 札 率            | ██████ % |





| 凡 例 |          |
|-----|----------|
| —   | 行政区境界    |
| —   | 都市計画区域境界 |
| —   | 自然公園区域境界 |
| —   | 全体計画区域境界 |
| —   | 主要な管渠    |
| —   | 汚水中継ポンプ場 |
| —   | 終末処理場    |

|      |              |
|------|--------------|
| 事業名  | 宇治田原市公共下水道事業 |
| 名称   | 宇治田原処理区      |
| 図面名  | 下水道計画一般図     |
| 作成年度 | 平成30年度       |
| 縮尺   | 1:10,000     |
| 図種   | —            |

宇治田原処理区  
全体計画区域面積 約 488 ha

事業計画区域面積 約 366 ha

**宇治田原浄化センター**

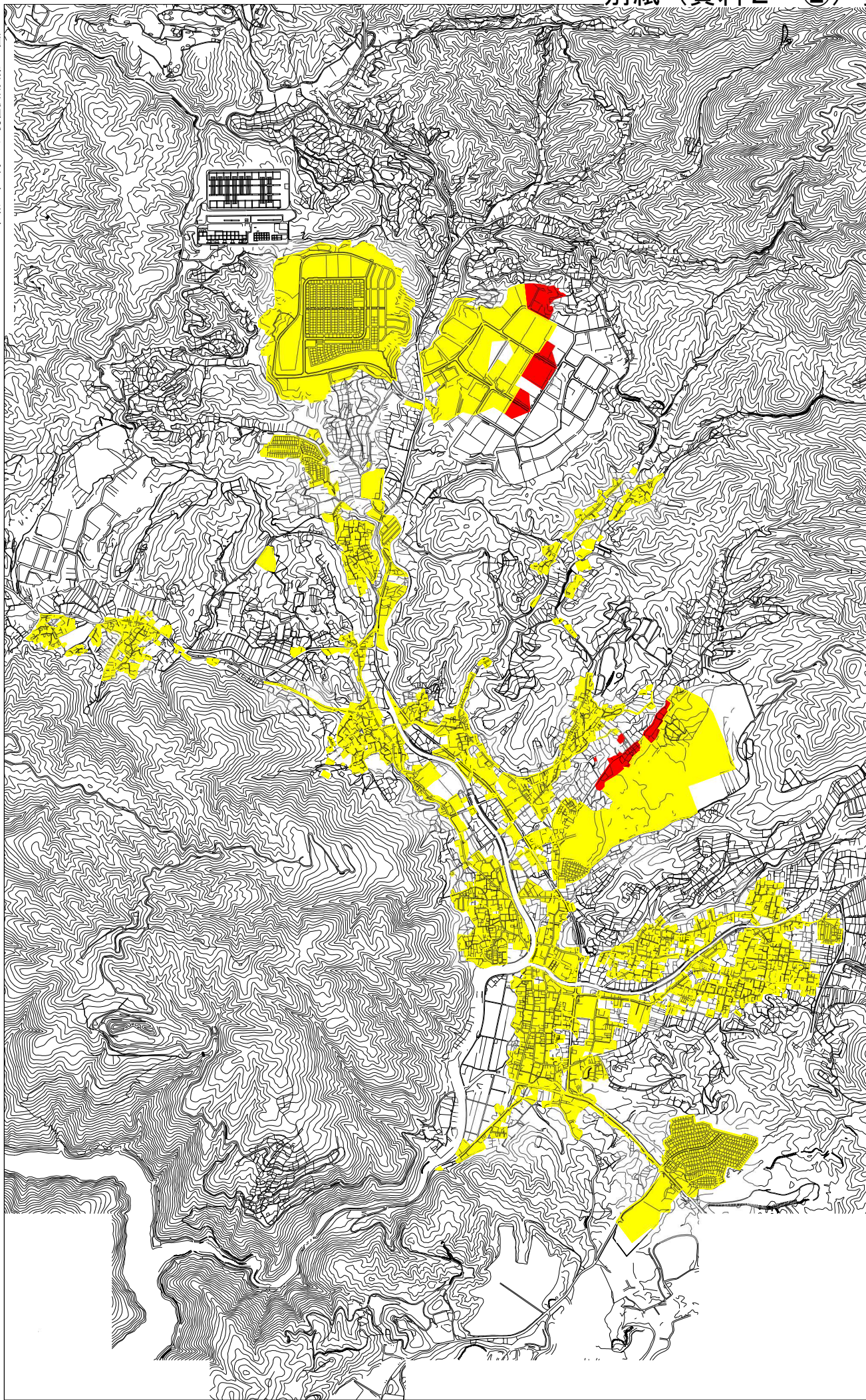
宇 治 市



図

宇治田原町公共下水道 供用開始区域図

令和4年3月31日現在供用（第35回）



今回新たに下水道処理（供用を開始）する区域  
既に下水道処理（供用を開始）している区域

9.08 ha  
282.91 ha