

# 令和5年度 研修実績

※具体的な研修内容や視察先は変更が生じます。

## 研修Ⅰ



宿泊研修前に事前研修を行います。オリエンテーションで参加者同士の交流の後、グループごとに課題を設定しました。



金曜日の夜に舞鶴市内に集合、旅立つ前に出発式を行いフェリーに乗船しました。

## 研修Ⅱ



事前研修で設定した課題についてグループごとに議論し、成果を発表しました。

## 研修Ⅲ



宿泊研修後に事後研修を行います。研修Ⅱでの学びを活かしてどのようなことができたのか話し合い、全体を通しての成果を発表しました。



北海道で活躍している女性との交流を行いました。実際の活動の様子を知ることによって多くの学びを得ました。



北海道では現地を実際に視察することで学びを得る時間もありました。（※視察先は変更が生じます。）

## スケジュール例



1日目

- ・舞鶴市内集合（20:30頃予定）
- ・フェリーで出航

※内容は変更が生じます。



2日目

- ・課題別グループ学習
- ・成果発表



3日目

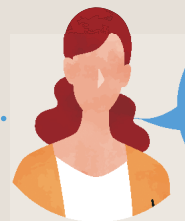
- ・北海道で活動する女性等との交流会
- ・現地視察（札幌市・白老町周辺等予定）



4日目

- ・帰路は航空機を利用
- ・京都駅で解散（17:30頃予定）

## 参加者の声

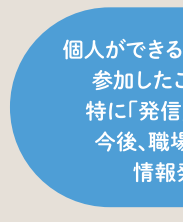


活発に活動されている方がたくさんおられることを知り、私に何ができるか考える機会になりました。

様々な意見やアイデアをいただいたので、それを自分の仕事に生かしたいと思っています。



身近なところから、勉強したことを発信していきたいと思いました。家族知人にとどまらず、多くの人に発信できるようにしたいです。



個人ができることは限られていますが、今回女性の船に参加したことで、たくさんの気づきがありました。特に「発信」をすることの重要性は強く感じたので、今後、職場や地域での課題解決についてなども情報発信していきたいと考えています。



お問い合わせ先

京都府男女共同参画課

〒602-8570 京都市上京区下立売通新町西入

TEL 075-414-4291

FAX 075-414-4293

E-mail danjokyodo@pref.kyoto.lg.jp

参加案内と提出書類は京都府HPからもダウンロード出来ます。 <https://www.pref.kyoto.jp/josei/news/r6joseinofune.html>



## フェリーで行く 北海道への宿泊研修

# 第42回 京都府女性の船

## 参加案内

北海道3泊4日  
**44,000円**  
(往路:客船、復路:航空機)

週末を利用するから  
参加しやすい!

募集期間 3月22日(金) ▶ 4月18日(木)

研修期間 6月 7日(金) ▶ 6月10日(月)

事前研修:5月25日(土)、事後研修:7月6日(土)

船内  
エントランス

船内  
寝室

京都府  
女性の船とは?

地域や家庭、職場などの身近な課題について共に学び、仲間づくりをするための研修です。新たな出会いとグループワークにより自己の視野や見識を広げ、地域や職場での女性のさらなる活躍をめざします。

ポイント1  
一生の宝となる  
“人脈づくり”

府内各地から集まる活動分野の異なる女性たち、また、訪問地の北海道で活躍している女性たちとの交流から生まれる幅広い人脈づくりが可能です。

ポイント2  
能力を磨く  
充実の研修内容

じっくり時間をかけたグループ学習、成果発表、訪問先の女性との意見交換会などを行い、主体性や課題解決能力、コミュニケーション能力を磨きます。

ポイント3  
活動の  
モチベーションアップ

研修で学んだことを持ち帰って、普段の生活に活かしていただくことにより仕事や活動に対する意欲増進につながります。



# 参 加 案 内

## 1 研修の目的

地域づくり・NPO活動等に関心のある女性や、職場などでさらに能力を発揮したい女性に、学習とネットワーク構築の機会を提供し、地域・職場の課題解決や社会・経済の活性化のために活躍する女性リーダーを育成する。

## 2 日 程 研修Ⅰ 令和6年5月25日（土）

【事前研修】

## 研修Ⅱ 令和6年6月7日（金）～6月10日（月）（3泊4日） （6月7日（金）は舞鶴市内に20時30分頃集合の予定）

## 研修Ⅲ 令和6年7月6日（土）

【事後研修】

## 3 募集人数 35名

## 4 訪 問 先 北海道 利用交通機関 往路 客 船（舞鶴港→小樽港） 復路 航空機（新千歳空港→伊丹空港）

## 5 研修の概要（※交通機関や視察先の事情、悪天候や災害の発生等により変更する場合があります。）

	日 程	研修内容	研修場所
研修Ⅰ	5月25日（土） 10:00～16:00（予定）	* オリエンテーション * 課題別グループ学習	京都テルサ（予定）
研修Ⅱ	6月7日（金）	* 出発式（20:30頃集合）	舞鶴市内（船中泊）
	6月8日（土）	* 課題別グループ学習・発表	船内（小樽市、札幌市周辺泊）
	6月9日（日）	* 北海道で活動する女性団体等との交流会 * 現地視察（札幌市、白老町周辺等予定）	北海道内
	6月10日（月）	* 帰路（京都駅で17:30頃解散）	北海道内 （航空機利用）
研修Ⅲ	7月6日（土）	* 課題別・地域別グループ学習 * 修了式	京都テルサ（予定）

（研修Ⅰと研修Ⅲは保育可。希望する場合は、お問い合わせください。）

## 6 参加資格

京都府内に居住又は通勤・通学する18歳以上の女性で、次のすべての項目に該当する方

- (1) この研修に参加した経験を活かして、地域活動や職場等において、自らの能力をさらに発揮して活躍したいという意欲のある方
- (2) 健康で、この研修に十分耐え得る体力があり、集団行動の規律を守ることができる方。なお、宿泊の部屋は相部屋を基本としています。（サポートが必要な場合はご相談ください）
- (3) 研修Ⅰから研修Ⅲのすべてに参加できる方

※過去の「京都府女性（婦人）の船」に参加された方については、その経験を活かして現在就業・活動等をしており、初めて参加する方をサポートする役割を果たす意志のある方に限り、参加を認める場合があります。

## 7 参 加 費 44,000円

- ・参加決定後に、振り込んでいただきます。
- ・この参加費のほかに、各研修の集合・解散場所と自宅の間の交通費、班別現地視察に係る交通費等、昼食、その他の飲食代等の費用が別に必要です。
- ・旅行傷害保険に団体で加入しますが、病気や事故による医療費等の経費は、原則として自己負担となります。

## 8 申込期限 令和6年4月18日（木）【必着】

## 9 申 込 先

- ・居住地（居住地が京都府外の方は勤務地）の市町村の男女共同参画担当課（京都市内の方は、京都府男女共同参画課）に書類を提出（郵送又は持参 ※FAXは不可）

- ・書類をメールで提出する場合は、京都府男女共同参画課（e-mail: danjokyodo@pref.kyoto.lg.jp）あてに提出（メール提出後、電話でご一報ください）

## 10 提出書類

この参加案内にはさみ込まれている用紙もしくは京都府のホームページよりダウンロードした様式にご記入ください。

- (1) 参加申込書  
写真（6か月以内に撮影したもの）を貼付してください。
- (2) 健康カード  
申し込んだいた時点での健康状態を記入してください。
- (3) アンケート記入用紙  
記入欄が足りない場合は別紙で添付してください。  
本アンケートに基づき参加者の選考及び学習班の編成を行いますので、必ず記入してください（記述欄含む）。

※書類に不備がある場合は、受付できません。

## 11 参加者の決定等

申込者数にかかわらず、提出書類により参加者の選考を行い、参加者が決定した後、参加費の振込方法や研修Ⅰ（事前研修）のご案内を送付します。

なお、決定通知をした後であっても、本研修に耐え得る健康状態でないなど、応募資格に照らし研修の遂行が難しいと判断される場合は、参加決定を取り消すことがあります。

## 12 お問い合わせ

京都府男女共同参画課 〒602-8570 京都市上京区下立売通新町西入

電話：075-414-4291 F A X：075-414-4293 e-mail：danjokyodo@pref.kyoto.lg.jp

参加案内と提出書類は、京都府のホームページでダウンロードできます。

（<https://www.pref.kyoto.jp/josei/news/r6joseinofune.html>）