

宇治田原町 防災マップ

土砂災害・洪水 ハザードマップ

このマップは、田原川が大雨により氾濫した場合の浸水継続時間を事前に知っていただき、安全に避難できることを目的として作成しました。各地区ごとに作成している土砂災害・洪水ハザードマップとあわせて確認を行い、地域ぐるみで早めの避難を心がけてください。

田原川浸水継続時間

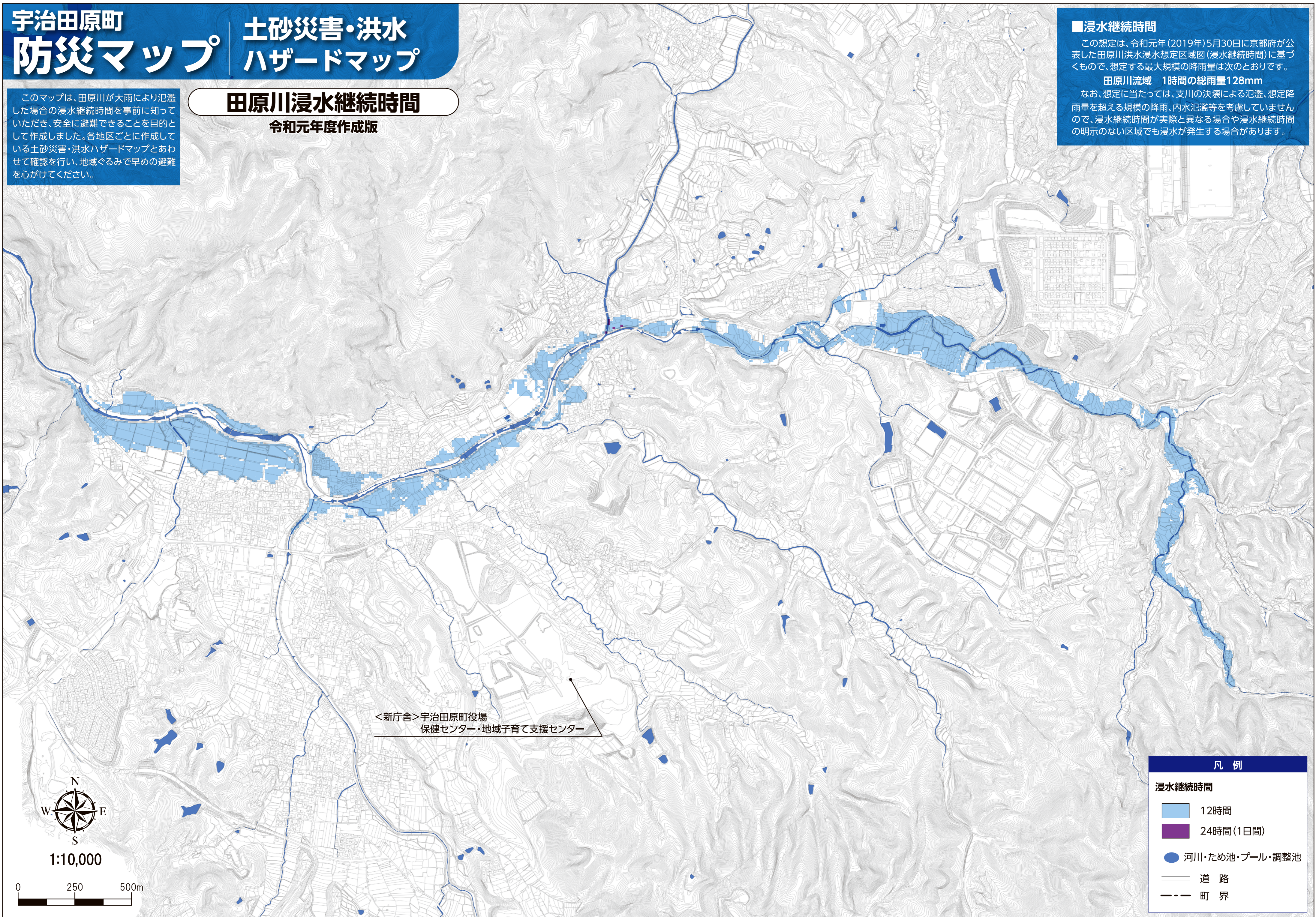
令和元年度作成版

■浸水継続時間

この想定は、令和元年(2019年)5月30日に京都府が公表した田原川洪水浸水想定区域図(浸水継続時間)に基づくもので、想定する最大規模の降雨量は次のとおりです。

田原川流域 1時間の総雨量128mm

なお、想定に当たっては、支川の決壊による氾濫、想定降雨量を超える規模の降雨、内水氾濫等を考慮していませんので、浸水継続時間が実際と異なる場合や浸水継続時間の明示のない区域でも浸水が発生する場合があります。



<新庁舎>宇治田原町役場
保健センター・地域子育て支援センター

凡例

浸水継続時間

12時間

24時間(1日間)

河川・ため池・プール・調整池

道路

町界



1:10,000

0 250 500m