

# 宇治田原町 防災マップ 土砂災害・洪水 ハザードマップ

## 奥山田地区 令和元年度改訂版

このマップは、大雨により河川が氾濫した場合や土砂災害の危険な状況を事前に知っていただき、安全に避難できることを目的として作成しました。最近は、局所的な豪雨による被害が頻発に発生しています。マップに浸水想定深の着色がない地域や土砂災害の危険箇所でない地域でも、集中豪雨等による被害が出る可能性があります。地域ぐるみで早めの避難を心がけてください。

この浸水想定は、令和元年(2019年)5月30日に京都府が公表した洪水浸水想定区域図に基づくもので、想定する最大規模の降雨量は次のとおりです。

田原川流域 1時間の総雨量128mm  
 奥山田川流域 1時間の総雨量144mm  
 里川流域 1時間の総雨量146mm

なお、想定に当たっては、支川の決壊による氾濫、想定降雨量を超える規模の降雨、内水氾濫等を考慮していませんので、洪水浸水想定区域の指定のない区域でも浸水が発生する場合や浸水深が実際と異なる場合があります。

**土砂災害警戒区域**

- 土砂災害警戒区域(土石流)
- 土砂災害警戒区域(急傾斜地)
- 土砂災害警戒区域(地すべり)

**土砂災害特別警戒区域**

- 土砂災害特別警戒区域(土石流)
- 土砂災害特別警戒区域(急傾斜地)

**地すべり防止区域**

**凡例**

- 指定避難所
- 指定緊急避難場所(風水害)
- 指定緊急避難場所(地震)
- 一時避難場所
- 福祉避難所
- ヘリコプター発着予定地
- ドクターヘリ発着予定地
- 水位観測所
- 河川・ため池・プール・調整池
- 道路
- 町界

**洪水浸水想定区域**

【浸水深】

- 3.0m以上
- 1.0m以上3.0m未満
- 0.5m以上1.0m未満
- 0.5m未満

**■宇治田原町内の避難場所**

**指定避難所**  
 指定緊急避難場所(風水害)

維孝館中学校  
 田原小学校  
 宇治田原小学校  
 住民体育館  
 奥山田ふれあい交流館  
 JA宇治田原町支店2階

**指定緊急避難場所(地震)**

維孝館中学校グラウンド  
 田原小学校グラウンド  
 宇治田原小学校グラウンド  
 住民グラウンド  
 奥山田ふれあい交流館グラウンド  
 奥山田ふれあい広場  
 銘城台自然公園  
 てんじんやま公園  
 JA宇治田原町支店駐車場

**一時避難場所**

高尾公民館  
 郷之口会館  
 銘城台自治会館  
 荒木公民館  
 南公民館  
 岩山会館  
 緑苑坂自治会館  
 禪定寺会館  
 立川公民館  
 湯屋谷会館  
 奥山田会館

**福祉避難所**

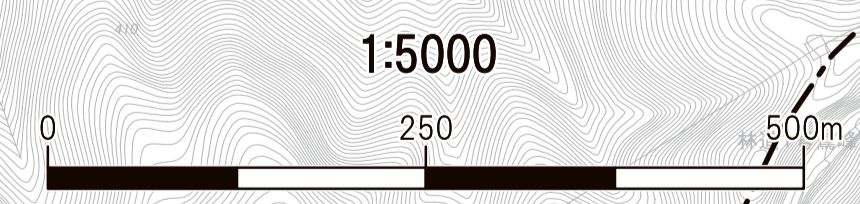
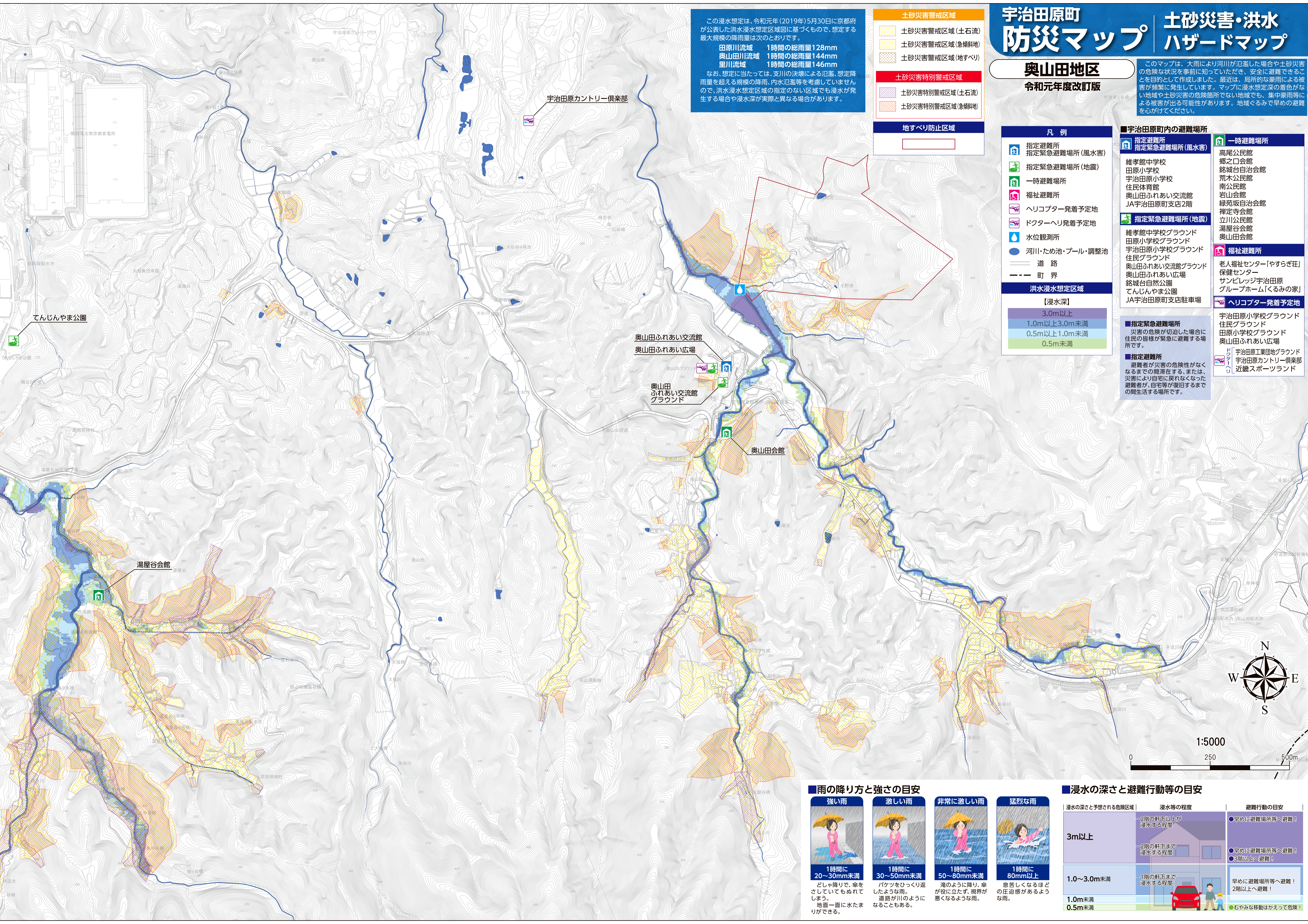
老人福祉センター「やすら荘」  
 保健センター  
 サンビレッジ宇治田原  
 グループホーム「くるみの家」

**ヘリコプター発着予定地**

宇治田原小学校グラウンド  
 住民グラウンド  
 田原小学校グラウンド  
 奥山田ふれあい広場  
 宇治田原工業団地グラウンド  
 宇治田原カントリー倶楽部  
 近畿スポーツランド

**■指定緊急避難場所**  
 災害の危険が切迫した場合に住民の皆様が緊急に避難する場所です。

**■指定避難所**  
 避難者が災害の危険性がなくなるまでの間滞在する、または、災害により自宅に戻れなくなった避難者が、自宅等が復旧するまでの間生活する場所です。



### ■雨の降り方と強さの目安

<p><b>強い雨</b></p> <p>1時間に20~30mm未満              どしゃ降り、傘をさしてもぬれてしまう。地面一面に水たまりができる。</p>	<p><b>激しい雨</b></p> <p>1時間に30~50mm未満              バケツをひっくり返したような雨。道路が川のようなこともある。</p>	<p><b>非常に激しい雨</b></p> <p>1時間に50~80mm未満              滝のように降り、傘が役に立たず、視界が悪くなるような雨。</p>	<p><b>猛烈な雨</b></p> <p>1時間に80mm以上              息苦しくなるほどの圧迫感があるような雨。</p>
---	---	--	--

### ■浸水の深さと避難行動等の目安

浸水の深さと予想される危険区域	浸水等の程度	避難行動の目安
3m以上	2階の軒下以上が浸水する程度	●早めに避難場所等へ避難！
1.0~3.0m未満	2階の軒下まで浸水する程度	●早めに避難場所等へ避難！ ●3階以上へ避難！
1.0m未満	1階の軒下まで浸水する程度	●早めに避難場所等へ避難！ ●2階以上へ避難！
0.5m未満	1階の床下まで浸水する程度	●むやみな移動はかえって危険！