

# 宇治田原町 防災マップ

## 土砂災害・洪水 ハザードマップ

このマップは、田原川で家屋倒壊をもたらすような氾濫の発生が想定される区域(家屋倒壊等氾濫想定区域)を事前に知っていただき、安全に避難できることを目的として作成しました。マップに着色されていない地域でも家屋倒壊・流出等が発生する場合があります。地域ぐるみで早めの避難を心がけてください。

### 田原川家屋倒壊等氾濫想定区域

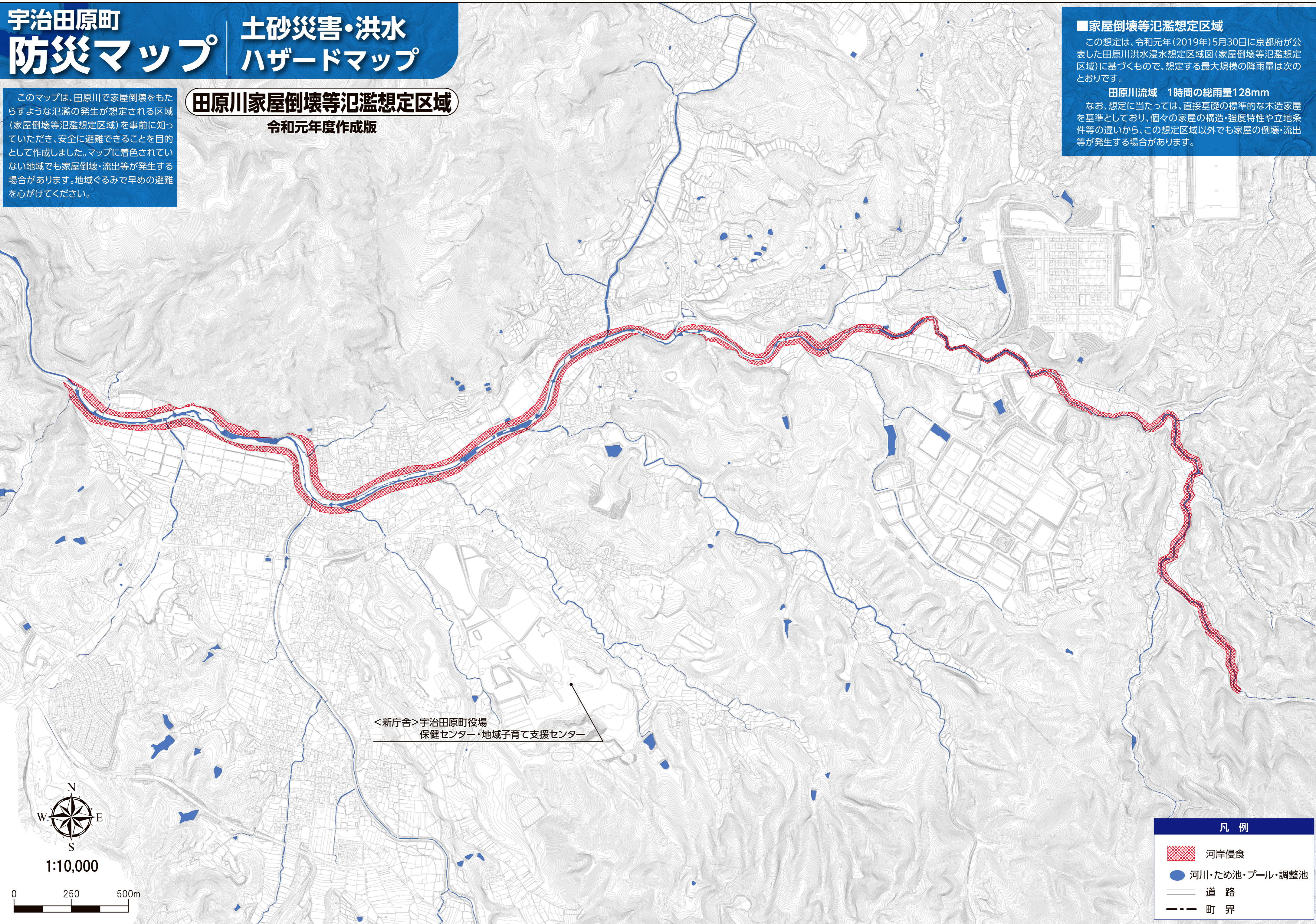
令和元年度作成版

#### ■家屋倒壊等氾濫想定区域

この想定は、令和元年(2019年)5月30日に京都府が公表した田原川洪水浸水想定区域図(家屋倒壊等氾濫想定区域)に基づくもので、想定する最大規模の降雨量は次のとおりです。

田原川流域 1時間の総雨量128mm

なお、想定に当たっては、直接基礎の標準的な木造家屋を基準としており、個々の家屋の構造・強度特性や立地条件等の違いから、この想定区域以外でも家屋の倒壊・流出等が発生する場合があります。



<新庁舎>宇治田原町役場  
保健センター・地域子育て支援センター

#### 凡例

- 河岸侵食
- 河川・ため池・プール・調整池
- 道路
- 町界