

宇治田原町地震ハザードマップ

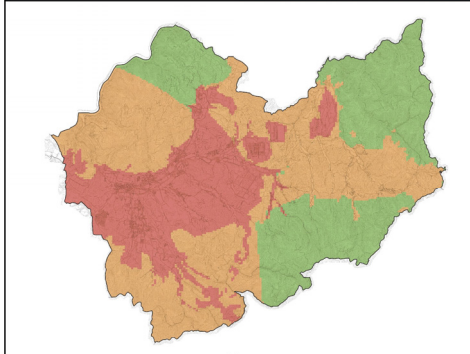
揺れやすさマップ

揺れやすさマップとは、宇治田原町に大きな影響を及ぼす可能性のある地震が発生した場合に、どのくらいの震度が予想されるかを示したもので、地震によって起こりうる震度の最大値を示しています。もしもの地震に備え、自宅や職場の震度、近くの避難場所の位置や避難ルートを確認しておきましょう。

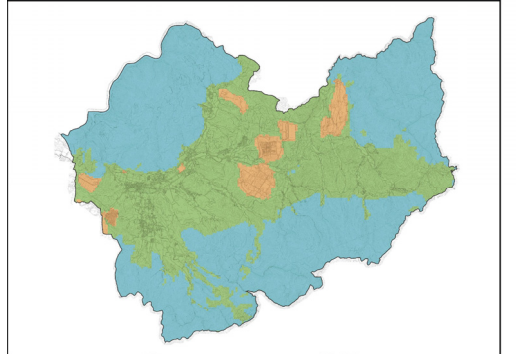
想定した地震	概要
奈良盆地東縁断層帯地震	山科盆地から奈良盆地の東縁にかけて、ほぼ南北方向に延びる活断層帯(マグニチュード7.4)
東南海・南海地震(同時発生)	南海トラフと呼ばれる海底プレート内で起きる地震(マグニチュード8.5)

出典：地震調査研究推進本部

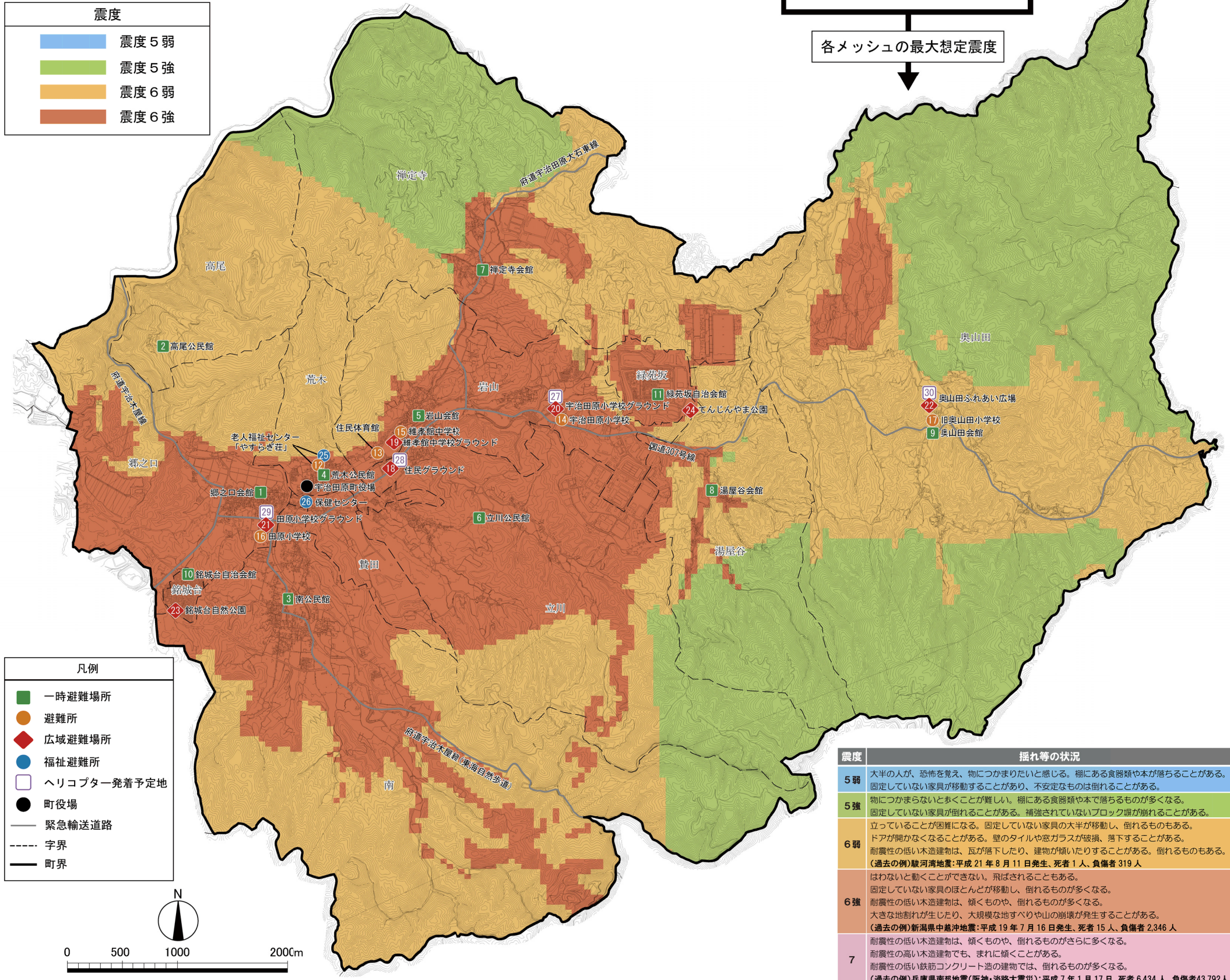
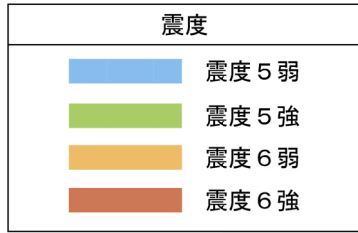
奈良盆地東縁断層帯地震発生時の想定震度



東南海・南海地震発生時の想定震度



各メッシュの最大想定震度



凡例	
■	一時避難場所
●	避難所
◆	広域避難場所
●	福祉避難所
□	ヘリコプター発着予定地
●	町役場
—	緊急輸送道路
- - -	字界
—	町界

震度	揺れ等の状況
5弱	大半の人が、恐怖を覚え、物につかまりたいと感じる。棚にある食器類や本が落ちることがある。固定していない家具が移動することがあり、不安定なものは倒れることがある。
5強	物につかまらなると多くることが多い。棚にある食器類や本が落ちることが多い。固定していない家具が倒れることがある。補強されていないブロック塀が崩れることがある。
6弱	立っていることが困難になる。固定していない家具の大半が移動し、倒れるものもある。ドアが開かなくなることがある。壁のタイルや窓ガラスが破損、落下することがある。耐震性の低い木造建物は、互が落下したり、建物が傾いたりすることがある。倒れるものもある。(過去の例)駿河湾地震:平成21年8月11日発生、死者1人、負傷者319人
6強	はわないと動くことができない。飛ばされることもある。固定していない家具のほとんどが移動し、倒れるものが増える。耐震性の低い木造建物は、傾くものや、倒れるものが増える。大きな地割れが生じたり、大規模な土すべりや山の崩壊が発生することがある。(過去の例)新潟県中越沖地震:平成19年7月16日発生、死者15人、負傷者2,346人
7	耐震性の低い木造建物は、傾くものや、倒れるものがさらに増える。耐震性の高い木造建物でも、まれに傾くことがある。耐震性の低い鉄筋コンクリート造の建物では、倒れるものが増える。(過去の例)兵庫県南部地震(阪神・淡路大震災):平成7年1月17日、死者6,434人、負傷者43,792人

一時避難場所			
NO	名称	所在地	連絡先
1	郷之口会館	郷之口田中	0774-88-4125
2	高尾公民館	高尾向比坂	—
3	南公民館	南湯尻	0774-88-2032
4	荒木公民館	荒木東出	0774-88-5668
5	岩山会館	岩山富ノ門	0774-88-2365
6	立川公民館	立川神上	0774-88-2053
7	禪定寺会館	禪定寺東奥谷	0774-88-3712
8	湯屋谷会館	湯屋谷尾華	0774-88-2204
9	奥山田会館	奥山田政所	0774-88-4096
10	銘城台自治会館	銘城台	0774-88-5886
11	緑苑坂自治会館	緑苑坂	0774-88-0121

避難所			
NO	名称	所在地	連絡先
12	老人福祉センター「やすらぎ荘」	荒木天皇	0774-88-2394
13	住民体育館	岩山沼尻	0774-88-4567
14	宇治田原小学校	岩山丸山	0774-88-2214
15	維孝館中学校	岩山沼尻	0774-88-2106
16	田原小学校	郷之口中林	0774-88-2149
17	旧奥山田小学校	奥山田宮内	(教育委員会)0774-88-5850

広域避難場所			
NO	名称	所在地	連絡先
18	住民グラウンド	岩山大溝	(住体)0774-88-4567
19	維孝館中学校グラウンド	岩山沼尻	0774-88-2106
20	宇治田原小学校グラウンド	岩山丸山	0774-88-2214
21	田原小学校グラウンド	郷之口中林	0774-88-2149
22	奥山田ふれあい広場	奥山田里西	(住体)0774-88-4567
23	銘城台自然公園	銘城台	—
24	てんじんやま公園	緑苑坂	—

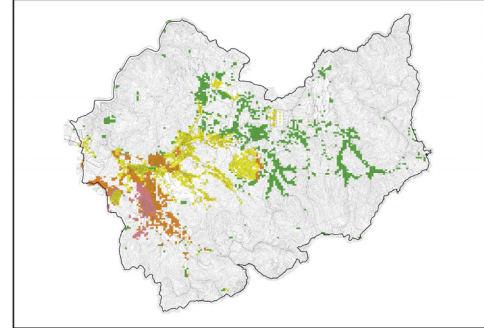
福祉避難所			
NO	名称	所在地	連絡先
25	老人福祉センター「やすらぎ荘」	荒木天皇	0774-88-2394
26	保健センター	鶴田船戸	0774-88-6636

ヘリコプター発着予定地			
NO	名称	所在地	連絡先
27	宇治田原小学校グラウンド	岩山丸山	0774-88-2214
28	住民グラウンド	岩山大溝	(住体)0774-88-4567
29	田原小学校グラウンド	郷之口中林	0774-88-2149
30	奥山田ふれあい広場	奥山田里西	(住体)0774-88-4567

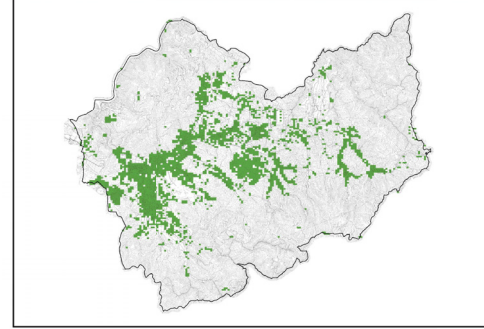
地域の危険度マップ

地域の危険度マップは、揺れやすさマップで想定した地震が起こった場合に、全壊する建物の割合(全壊率)を算出したものです。桃色で示した範囲ほど、危険度が高く、被害を受ける建物の割合が多いことを示しています。

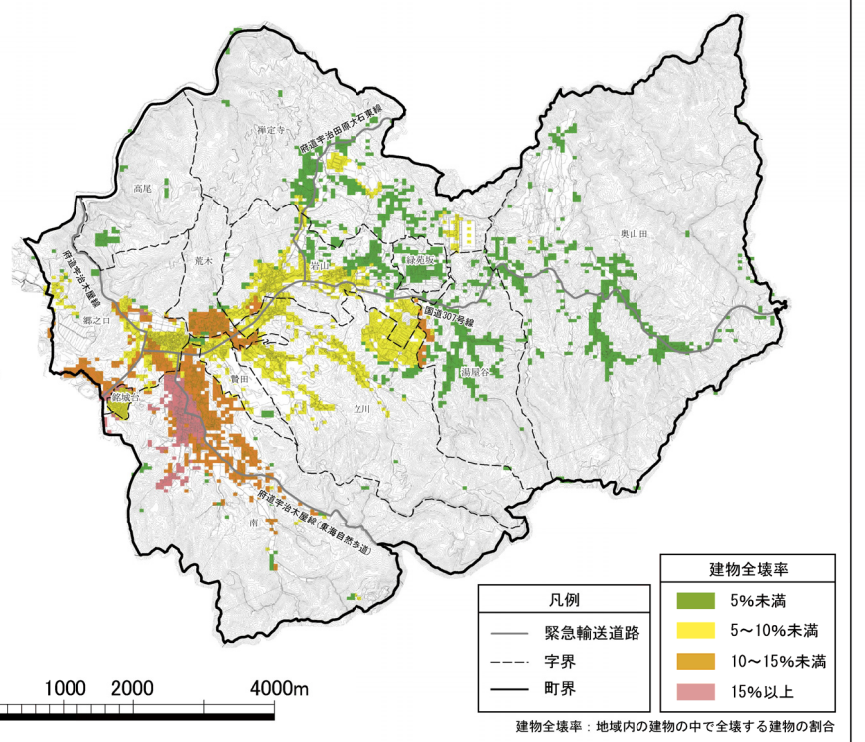
奈良盆地東縁断層帯地震の建物全壊率



東南海・南海地震の建物全壊率



各メッシュの最大全壊率



建物全壊率	
5%未満	5~10%未満
10~15%未満	15%以上

凡例	
—	緊急輸送道路
- - -	字界
—	町界

建物全壊率：地域内の建物の中で全壊する建物の割合