

台風シーズンを前に

今一度、備えの確認を

☎総務課(88-6631)

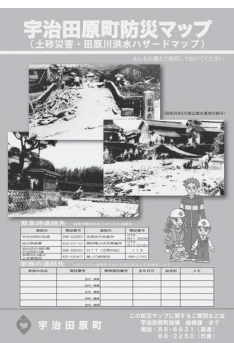
京都府南部で8月13日夜から14日朝にかけて降った記録的豪雨は、府南部地域に土砂崩れや床上浸水などの甚大な被害をもたらしました。「今まではこんなことなかったのに」といことが、起こってしまう災害。これから迎える台風シーズンを前に、今一度、風水害への備えを確認しましょう。

日頃の備え

いざというとき、自分と家族の命を守るかどうかは、まず、自らの備えと行動にかかっています。先日の豪雨は、深夜から早朝にかけて強く降りました。例えば、こんな時間帯だと、寝ている、突然、避難しなければならぬ場合があります。そんな状態になってから準備しては、逃げ遅れる可能性が高くなってしまいます。

防災マップで確認

そうならないよう、日頃から防災マップで、避難経路や避難場所、連絡先などを確認しましょう。



▶全世帯に配布した防災マップ。町ホームページにも掲載しています。

を確認しておきましょう。

非常持ち出し品

チェック

- 非常用食料(3日分)
- 飲料水(3日分) 1人3リットルが目安
- 懐中電灯
- ローソク・発煙筒
- マッチ・ライター
- 携帯ラジオ(予備電池)
- 衣類・下着類
- タオル
- 救急セット
- 貴重品
- ロープ など

地域ぐるみで備える

先日の豪雨で、宅地内への浸水を防ごうと、土のうの設置作業が各所で行われました。土のうは一つ作るのも大変。そのうえ、水をせき止めるためにはたくさん土のうが必要。こんなときに備え、日頃から自主防災組織の訓練に参加し、すぐ助け合える地域づ

くりをしておきましょう。

なお、地域によっては、自主防災組織等で土のうを作りおきしています。また、このほど町で、一部の地域の消防器具庫へ土のうを補充しました。

情報入手と避難

台風や大雨の際は、正確な情報と、早めの避難が命を守ります。

最新情報をキャッチ

最新の情報を、素早く確認できるようにしておきましょう。

▼インターネット

- ① 京都府気象台
- ② 河川の水位情報 // 京都府河川防災情報
- ③ 土砂災害警戒情報 // 京都府土砂災害監視システム
- ④ 日本気象協会

※②～④は町ホームページ「防災情報」からリンク

▼テレビ (地上デジタル放送)

▼防災・防犯情報メール

京都府や町から、地域の気象や防災情報などを配信している「防災・防犯情報メール」に、登録しましょう。登録は anzen @k-anshin.pref.kyoto.jp



豪雨

8月13日~14日 京都府南部を襲った

宇治田原のそのとき、その被害

停滞前線が日本海から西日本に南下し、この前線に向かって、暖かく湿った空気が流れ込んだため、14日明け方から朝にかけて京都府南部を中心に猛烈な雨が降りました。宇治田原町では、降り始めの13日午後9時から総雨量は235mm(荒木)を観測。特に14日午前3時から7時の4時間に集中して118mm降り、この時間帯に禅定寺地区をはじめ各所で、被害が発生しました。17日までに判明した今回の豪雨による浸水などの住宅被害は、京都府内では2,997棟、そのうち宇治市が2,000棟以上と、府南部に集中して被害が発生しました。人的被害(全国総計)では、死者が、宇治市1人、大阪府枚方市1人。また、行方不明者が、宇治市1人となっていました。(内閣府発表資料等より)。宇治田原町では、幸いにも人的被害はなかったものの、禅定寺地区で民家の裏山の崖が崩れ、家屋1棟が損壊しました。また、郷之口の末山・くつわ池自然公園では、ため池の堰堤が決壊しました。このほか町内各所で、法面や田畑の崩落などの被害が発生しました。

一緒にうれしい On Your Side

京都 中央信用金庫

みなさまのすぐとなり 京都中央信用金庫がいます。

宇治田原支店
宇治田原町役場東南250m
☎0774(88)4311
☎0774(88)4494

ながい、おつきあい。

飾らない銀行

京都銀行 宇治田原支店 TEL.0774(88)3737

JAバンク

あなたの街の近くで便利なJAです。

ちよきんぎょ

お問合せはお近くのJA窓口又は渉外担当者へ

JA京都やましろ 宇治田原町支店 (0774) 88-2034

観光振興方策検討事業

まちの新たな観光振興アイデア探る
検討会のメンバーを募集

国産産業振興課 ☎88-6638

町では、新たな観光資源の掘り起こしや既存の観光資源を活用した商品開発等に向け、さまざまな分野の団体や個人の知恵をお借りする検討会の開催を計画しています。

この検討会議に参加していただける団体や個人を広く募集します。検討会議では固定観念にとらわれず、自由な発想でいろいろなご意見をお聞きしたいと考えています。

あたたかみのあるアイデアがある方やご興味のある方のご参加をお待ちしています。

対象 ▼町内の農工商、



町のお土産として、目玉商品となるような商品アイデアをお持ちの方、ぜひご参加ください。

観光関係者 ▼まちづくりに関するボランティアグループ ▼特産品の開発に関わっている方 ▼このほか町の観光振興に興味のある方など

募集期間 9月3日(月)～21日(金)

申込み ①氏名 ②住所 ③電話番号 ④所属団体・職業を電話で連絡

備考 検討会議は年3回程度開催を予定

40歳以上の皆さんへ
受診期限は今月29日

町の国民健康保険に継続してご加入の40歳以上の方に対して、6月末に「特定健康診査(特定健診)」の受診券(さくら色の用紙)をお送りしています。

まだお済みでない方は、9月28日までに受診してください。

健診は、「受診券」と「受

国保 後期高齢

国・国戸籍・保険課 ☎88-6634

Health insurance

75歳以上の方の健診
10月末までに受診を

後期高齢者医療制度に入する75歳以上の方の健診は、10月末が受診期限となっております。

まだお済みでない方は、お早めに受診ください。

受診には、役場での事前申込みが必要です。申込後、「受診票」と「後期高齢者医療被保険者証」を持って医療機関で受診してください。

自己負担 無料

国保 国民年金

国・国京都南年金事務所 ☎075-644-1165

National Pension

10月から後納制度が始まります

将来の無年金・低年金を防止するため、納め忘れの保険料を遡って支払える期間が来月から(3年間に限り)、過去10年間(今までは過去2年)に延長されます。この後納の申込みは、直接、日本年金機構へ申請する必要があります。なお、対象

後納保険料の納付期間

平成24年10月～平成27年9月30日

※納期限は対象月から起算して10年後の月末

後納保険料 未納当時の保険料に一定の加算額を加えた額。承認年度により異なる

国民年金保険料専用ダイヤル ☎0570-011050

者には日本年金機構からお知らせが届きます。

対象者 平成14年10月以降に未納・未加入期間を有する方(年金の受給権がある方は除く)

Refine 京田辺

リファイン

京田辺市三山木西荒木6 お問合せ
通話料無料 0120(806)200へ

▼緊急速報メール 町からの避難勧告・指示等の緊急情報を携帯電話にメール配信(発信時に町内にいる方)します。(登録不要)

▼ラジオ 停電しても使えるラジオは貴重な情報源です。

▼緊急速報メール 町からの避難勧告・指示等の緊急情報を携帯電話にメール配信(発信時に町内にいる方)します。(登録不要)

早めの避難が基本

先日の豪雨では、公民館等に17名の方が自主避難されました。本町では幸いにも人的被害が発生しませんでした。結果として何もなかったとしても、少しでも危ないと感じたら、今回の

に空メールを送信。

「安心・安全メール」登録申込み用アドレス QRコード

京都府南部豪雨災害 被災者支援募金の受付

町では、町社会福祉協議会と協力し、被災者支援募金の受付を行っています。募金は日本赤十字社を通じて、被災者支援に役立てられます。皆さんの温かいご支援をお願いします。

募金箱設置場所 役場、総合文化センター、社会福祉協議会・中央公民館・JA京都やましろ宇治田原町支店

期間 9月25日(火)まで

防災の日 資料展

「自分たちのまち・地域は自分たちで守る」といった防災意識の啓発と、防災に関する知識普及のため、「防災の日 資料展」を行っています。昭和28年の「南山城水害」の資料をはじめ、防災マップ(土砂災害・田原川洪水ハザードマップ)や地震ハザードなどを展示しています。

期間 9月5日(水)まで

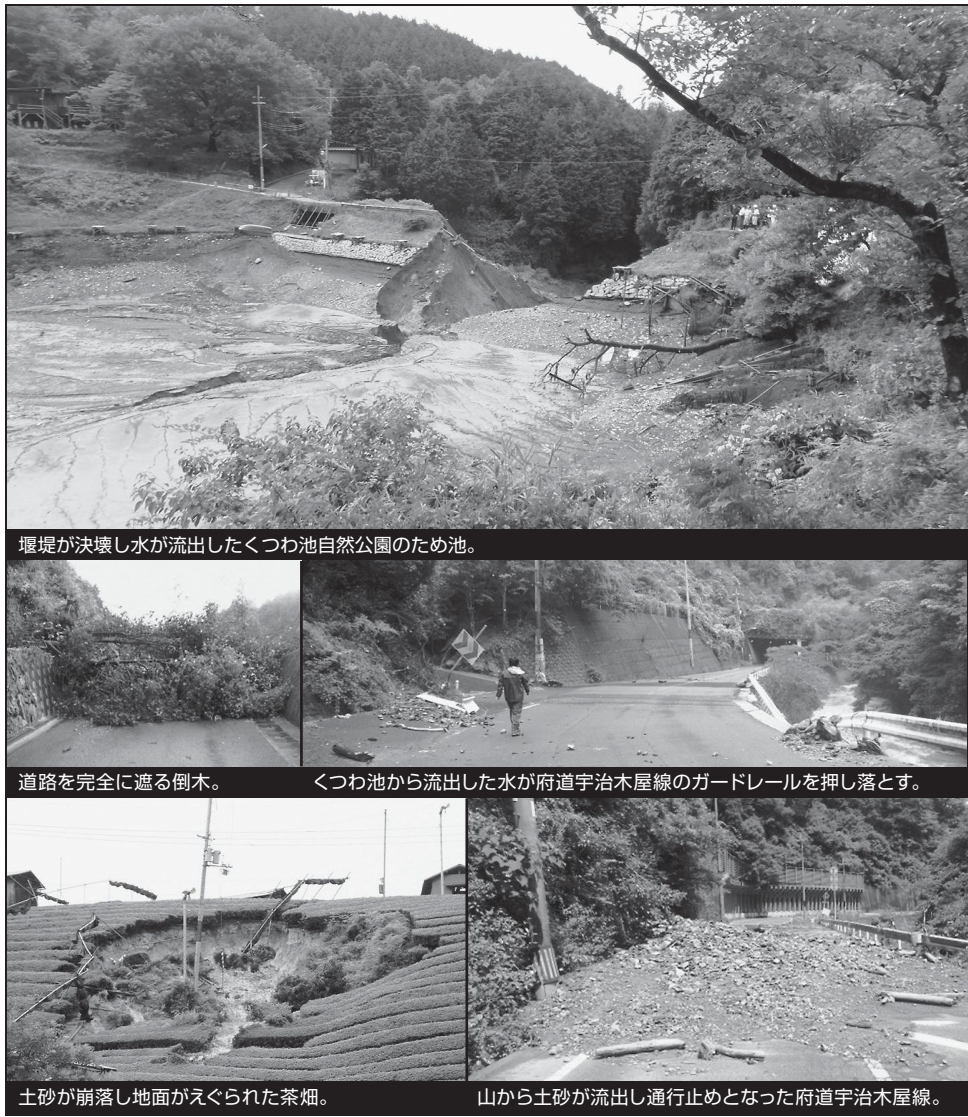
場所 総合文化センター2階ギャラリー

ように自主的に避難するよう心掛けましょう。ただし、状況によっては避難する方が危険な場合もあります。避難する場合は、周囲の状況に十分注意してください。

また、町では、気象情報や土砂災害警戒情報などに

応じて、避難勧告・指示を発令することとしています。この避難情報にも注意し、発令されれば、それに従い避難してください。

大雨や台風の際、また直後に、河川や田畑には、絶対に近寄らないでください。



18歳未満の子どもさんのいるご家庭には、プレミアムカードを役場福祉課へお申し出ください。

The700 U.P. CARD PREMIUM

地域のみなさんといっしょに、この町の人々を応援します。

U.P. CARD 宇治田原町商業振興協同組合

京阪黄檗駅前

竹下眼科医院

0774-33-5331

診療時間	月	火	水	木	金	土
午前 9:30-12:30	○	○	△	○	○	○
午後 4:00-7:00	○	○	△	○	○	○

自衛隊 一方通行 京阪黄檗駅 JR黄檗駅 駐車場

駐車場有り 眼科一般・コンタクトレンズ 宇治市五ヶ庄西浦 17-2

毎週日曜日に新聞折込して下さいます 快適住まいのリフォーム

Refine

パナソニックのリファインショップ

リファイン 京田辺

京田辺市三山木西荒木6 お問合せ
通話料無料 0120(806)200へ