

町民の窓

Ujitawara Public Relations



おかげさまで

7月27日 役場新庁舎開庁

目次	02~06	共につなぐ新庁舎
	07	健康診査を受けて疾病の早期発見を
	12	特別定額給付金申請受付中

●宇治田原町役場新庁舎開庁

平成31年3月から建設を進めてきた宇治田原町役場の新庁舎がまもなく開庁します。新庁舎には、芝生の広場やテラス、多目的室など交流拠点として利用できる新しいスペースが盛りだくさん。新庁舎を新たな拠点に、ワクワクがいっぱいな宇治田原町を作りませんか。

共につなぐ
まちづくりの新拠点完成

建設を進めてきた新庁舎が完成し、7月27日(月)から業務を開始します。

新庁舎には、保健センター・地域子育て支援センター棟が隣接し、これまで各所に分散していた上下水道課と教育委員会を集約。耐震・防災性能が向上し、災害対策活動の拠点としての機能も強化。バリアフリー等の配慮や交流スペースの確保で、誰もが利用しやすい庁舎を実現しました。

宇治田原に暮らす、すべての人と共につなぐ、新しいまちづくりが始まります。

移転期間は
7月23日(木)～26日(日)

期間中は、作業車の往来等ご迷惑をおかけしますが、ご協力をお願いします。

防災関係システムを
一時停止します

移転作業に伴い、次の防災関係システムの運用を一時停止します。

震度計
停止期間…7月18日(土)～19日(日)

防災用長距離スピーカー
停止期間…7月25日(土)～26日(日)

この間、震度の計測や長距離スピーカー等による情報伝達ができません。ご理解よろしくお願います。
1 総務課 ☎88・663

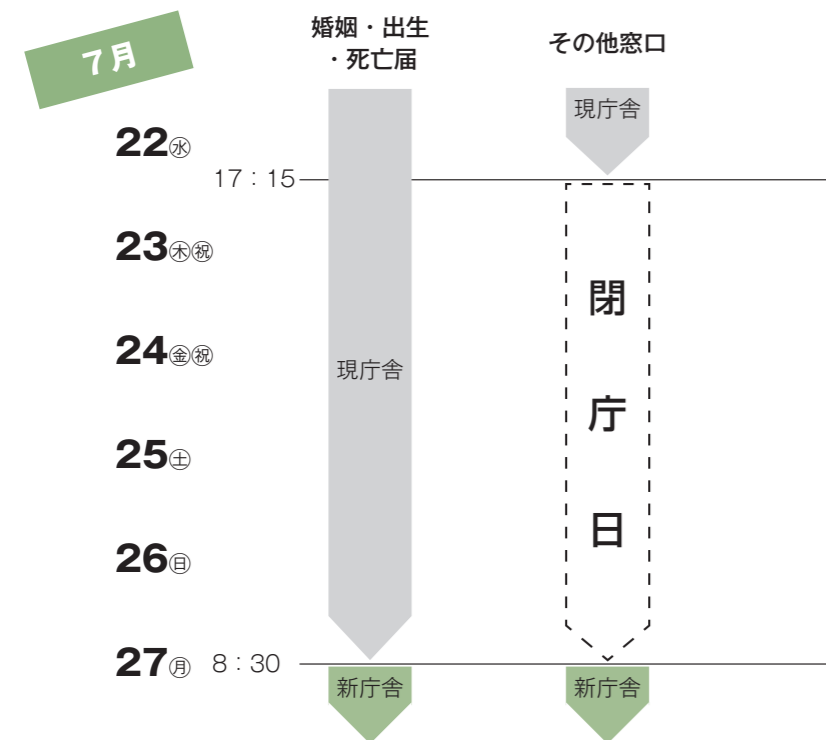


保健センター棟は、体重で自動する自動ドアを設置し子どもの飛び出しを防止。
議会を身近に感じられるよう傍聴席は高さを抑え、広い座席を確保しました。
ガラス張りの明るい多目的室は、住民交流スペースとして貸し出しも可能です。
図書情報コーナーでは、ゆっくりとベンチに腰掛けながら閲覧できます。
普段会議室として利用する庁議室は、有事の際には災害対策活動の拠点に。
窓口には、ローカウンターを設置。どなたでも手続きがしやすくなりました。

窓口スケジュール

窓口は、7月22日(水)午後5時15分に現庁舎での業務を終了し、7月27日(月)午前8時30分から新庁舎での業務を開始します。

新庁舎の開庁まで、休日・夜間の戸籍の届出(婚姻・出生・死亡等)は、現庁舎の宿直で受け付けます。



移転期間中は、電話移設工事のため、電話が各課の直通番号につながりません。休日・夜間のお問い合わせなどお急ぎのときは、役場代表番号へご連絡ください。

☎0774 - 88 - 2250 (代表)

新庁舎の概要

所在地：宇治田原町大字立川小字坂口18番地の1
緯度・経度：北緯 34.84 東経 135.86
敷地面積：14,916.09㎡
建築面積：2,000.25㎡
延べ床面積：4,000.58㎡
規模：地上3階建て
構造：鉄骨造り

住民の皆さんへ 新庁舎内覧会のお知らせ

7月27日(月)のオープンに先立ち、完成した新庁舎のお披露目に内覧会を開催します。新庁舎を見学に来ませんか？

日時 7月12日(日) 午前9時～正午

申込不要。
当日は、車での来場が可能です。
町営バスも新ダイヤで臨時運行しますので、この機会にご乗車ください。

※新庁舎での業務を開始する7月27日(月)には、午前8時から開庁式を行います。

☎総務課 ☎88 - 6631



共につなぐ
役場新庁舎

2020.07.27

笑顔を育てています。

食と地域のパートナー
京都やましろ 宇治田原町支店 (0774) 88-2034

一緒にうれしい
On Your Side

京都中央信用金庫
宇治田原支店
みなさまのすぐとなり
京都中央信用金庫かいます。
宇治田原町役場東南250m
☎ 0774(88)4311
☎ 0774(88)4494

なが——い、おつきあい。

将来のために今からはじめる 大切な財産を大切に方へ 安定した経営をサポート

資産形成 信託・相続 事業承継

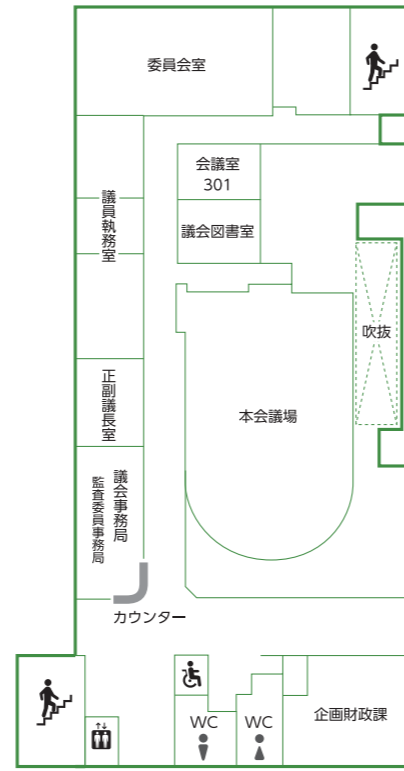
京都銀行はさまざまなシーンで皆様を応援します！

飾らない銀行
京都銀行 宇治田原支店
TEL.0774(88)3737

3F 議会・企画・財政

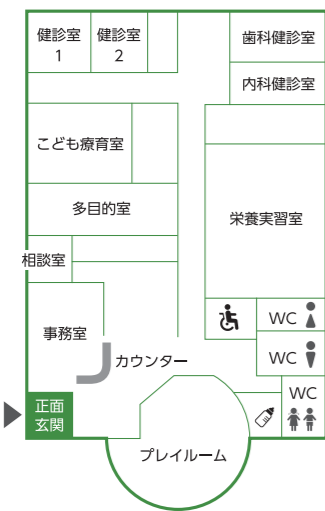
議会事務局（監査委員事務局） ☎88-6641 / FAX88-6617
 本会議・委員会 / 議案 / 請願・陳情 / 議会庶務 / 議会広報 / 監査のこと

企画財政課 ☎88-6632
 町の予算 / 財政計画 / 町有財産 / 入札・契約 / 総合計画 / 地方創生 / 行政改革 / 統計調査 / 男女共同参画 / ふるさと納税 / 電算・情報処理 / 情報公開 / 個人情報保護のこと

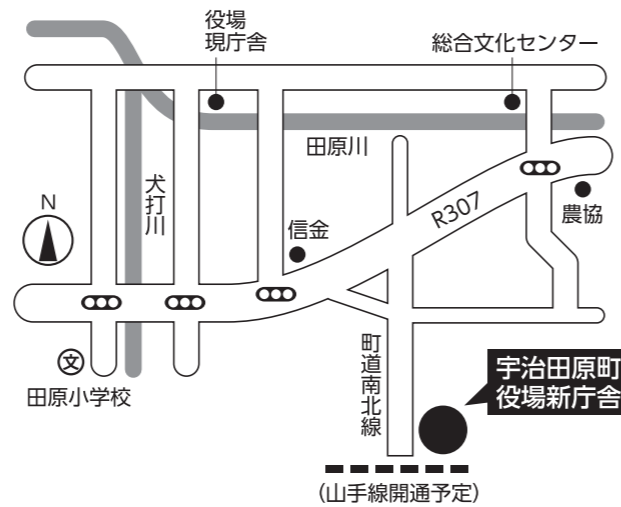


保健センター・地域子育て支援センター

保健センター（健康対策課） ☎88-6610
地域子育て支援センター
 ☎88-6622 / FAX88-6646



アクセス図



1F 暮らし・戸籍の手続き 福祉・子育て

会計課 ☎88-6640
 現金等の出納・保管 / 町の決算のこと

税住民課 ☎88-6633 / 88-6634
 町民税 / 固定資産税 / 軽自動車税 / たばこ税 / 戸籍・住民基本台帳のこと

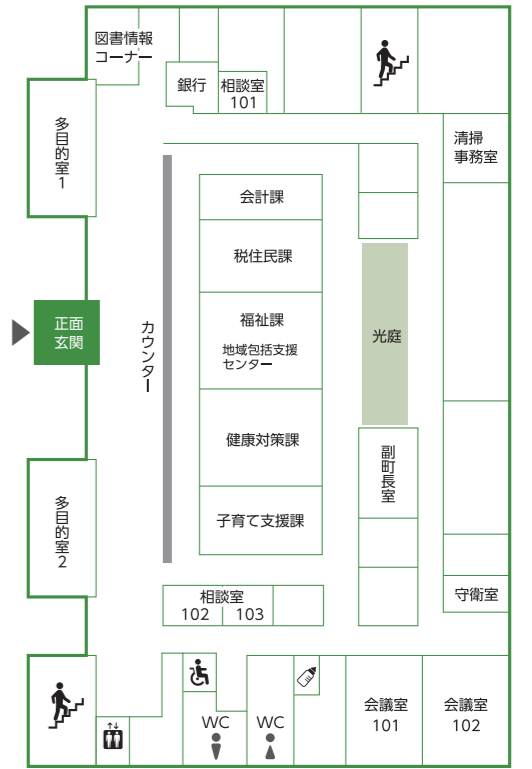
福祉課（地域包括支援センター） . . . ☎88-6635 / 88-3719
 地域福祉 / 民生児童委員協議会 / 障がい者福祉 / 高齢者福祉 / 介護保険 / 地域支援事業のこと

健康対策課 ☎88-6610
 国民健康保険 / 後期高齢者医療 / 国民年金 / 特定健診 / 子育て支援医療 / 福祉医療 / 健康づくり推進 / 成人保健 / 保健予防対策のこと

子育て支援課 ☎88-6636
 子ども子育て支援 / 母子健康手帳 / 母子保健 / 子どもの発達 / 食育推進 / 児童福祉 / 児童手当 / 少子化対策 / 保育所のこと
 ※保育所の場所・電話番号は変わりません。

役場機構改革 新庁舎のフロア案内

新庁舎への移転に伴い、機構改革・人事異動を行います。ここでは新しい課名・担当業務・配置等を紹介いたします。※今月号の記事には7月1日現在の課名を表記しています。



2F 地域振興・まちづくり 環境・総務・教育

上下水道課 ☎88-3337
 上下水道施設の整備・維持管理 / 上下水道料金のこと

産業観光課（農業委員会事務局） ☎88-6638
 農業・林業 / 有害鳥獣 / 商工業 / 雇用労働 / 消費生活 / 観光のこと

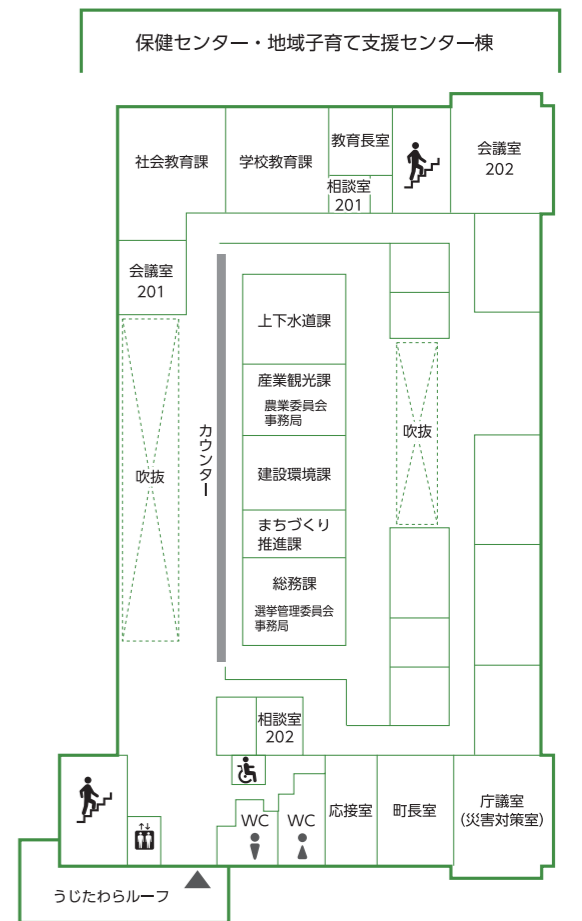
建設環境課 ☎88-6637 / 88-6639
 道路・橋梁・河川の整備・維持管理 / 交通安全施設 / 地籍調査 / 開発指導 / 耐震診断 / 町営住宅 / 環境保全 / 犬の登録 / ごみのこと

まちづくり推進課 ☎88-6616
 新名神・山手線 / 定住・空家対策 / 企業誘致 / 公共交通 / 都市計画のこと

総務課（選挙管理委員会事務局） ☎88-6631/FAX88-3231
 人事・給与 / 選挙 / 公平委員会 / 人権 / 秘書 / 広報・広聴 / 例規 / 平和推進 / 消防団 / 防災 / 防犯 / 災害対策 / 交通安全のこと

社会教育課 ☎88-6613 / FAX88-3780
 生涯学習 / 社会教育委員会 / 文化財保護 / 体育・スポーツ振興のこと
 ※総合文化センター・図書館・住民体育館の電話・FAX番号は変わりません。

学校教育課 ☎88-6612 / FAX88-3780
 教育委員会 / 教育相談 / 就学支援 / 学校教育のこと



医療法人社団 石鍵会 地域の皆様に あんしんとやすらぎを お届けします
<http://www.sekitetsukai.kyoto>
 救急・急増 24時間365日受付

救急告示病院 臨床研修協力病院 **田辺中央病院** TEL:0774-63-1111
近鉄新田辺駅より徒歩1分 近鉄田辺駅より徒歩3分

日本医療機能評価機構認定病院 **田辺記念病院**
同院がバリアリティー・高齢者・人工透析（設備あり）

2020年4月開院！ **同志社山手病院** 外来（小児科・内科・脳神経内科）・入院

私達は町の応援団!!

UPカード会 宇治田原町商業振興同組合

ビジネスからパーソナルまで
 100年の歴史の中で培った経験やノウハウと、最新のデジタル技術と設備を駆使してお客様のニーズにお応えします。
 自社設備による一貫生産だから中間マージンゼロ、安くても早い。

新しいこと 進んでやる
Shin Shin-DO
 有限会社 新進堂印刷所
 〒611-0021 宇治市宇治妙楽9 (あがた通り)
 TEL. (0774) 22-3024
 FAX. (0774) 23-0649

(切り取り)

令和2年度 後期高齢者健康診査申込書

私は下記のとおり後期高齢者健康診査を申し込みます。
また、受診結果は、今後、保健指導等に活用するため、京都府後期高齢者医療広域連合に提供されることに同意いたします。

令和2年 月 日

フリガナ		
氏名		男 女
生年月日	大正・昭和 年 月 日(満 歳)	
住所	宇治田原町	
電話番号		

(切り取り)

令和2年度 後期高齢者健康診査申込書

私は下記のとおり後期高齢者健康診査を申し込みます。
また、受診結果は、今後、保健指導等に活用するため、京都府後期高齢者医療広域連合に提供されることに同意いたします。

令和2年 月 日

フリガナ		
氏名		男 女
生年月日	大正・昭和 年 月 日(満 歳)	
住所	宇治田原町	
電話番号		

(切り取り)

(切り取り)

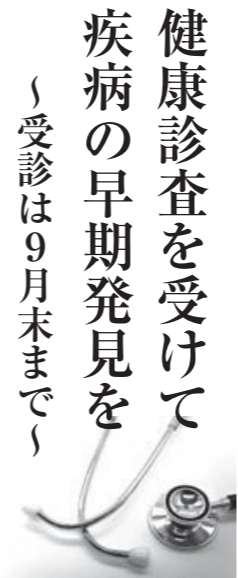
40歳以上、受診料無料、特定健診を受けましょう

町の国民健康保険(町国保)に加入している40歳以上の方に、「特定健康診査(特定健診)」の受診券(さくら色の用紙)を6月末に郵送しました。

※人間ドック申込者を除く。
対象 40歳以上の町国保被保険者(昭和20年8月1日〜昭和56年3月31日生まれの方)

受診期限 9月30日(水)まで

健診項目 ①基本的な健診



後期高齢者医療制度加入者も受診しましょう

対象 75歳以上の後期高齢者医療制度被保険者(昭和20年7月31日以前生まれの方)で医療管理中でない方または65歳以上で重度心身障害老人健康管理事業対象者

項目▼診察(問診・身体計測・理学的所見・血圧測定)▼尿検査▼脂質検査▼肝機能検査▼腎機能検査▼代謝系検査▼貧血検査▼心電図検査②医師の判断により必要に応じて追加する項目▼眼底検査

者証をお持ちの方
受診期限・健診項目 特定健康診査と同じ
受診料 無料
申込方法 左の申込書に必要事項を記入のうえ、介護医療課まで(郵送可)
受診方法 申し込み後に受診票(問診票)を配布しますので、受診票と後期高齢者医療被保険者証を持って指定の医療機関で受診してください。

後期高齢者医療被保険者証が一斉更新されます

現在お使いの後期高齢者医療被保険者証(藤色)の有効期限は、今月末までです。8月からの被保険者証(うぐいす色)を、7月下旬に書留郵便で送付します。

● 介護医療課 ☎ 88・6610

新施設の貸し出しをはじめます



住民参加・住民交流を促進する開かれた庁舎を目指すため、役場新庁舎の多目的室を貸し出しします。

場所 役場新庁舎1階▼多目的室1▼多目的室2

新庁舎 多目的室

— 7月27日から —

● ● 総務課 ☎ 88・6631

宇治田原町

ふれあい福祉センター — 8月3日から —

● ● 介護医療課 ☎ 88・6610 ※7/22まで
福祉課 ☎ 88・6635 ※7/27から
10/1以降は指定管理者による管理を予定

役場新庁舎移転に伴い、現町立保健センター施設を有効活用し、「宇治田原町ふれあい福祉センター」を開設します。地域の福祉活動拠点として、ぜひ活用してください。

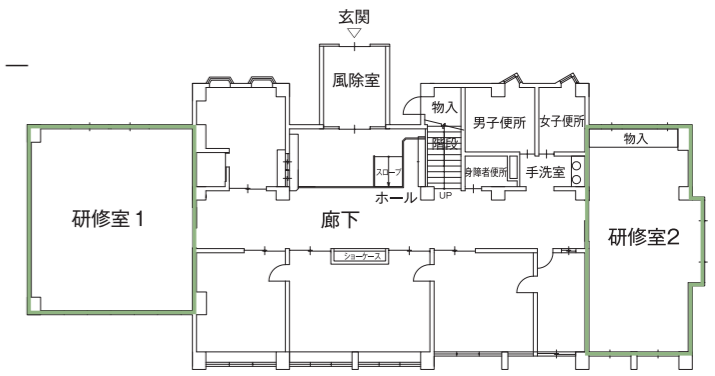
場所 宇治田原町大字費田小字船戸63番地
開館日 1月5日〜12月27日
開館時間 午前9時〜午後10時
申込み 使用希望日の1週間前までに使用料を添えて使用許可申請書を提出
※社会福祉団体や、社会福祉協議会にボランティア登録し活動している団体等が使用する場合は、使用料を減免します。

〈使用料〉

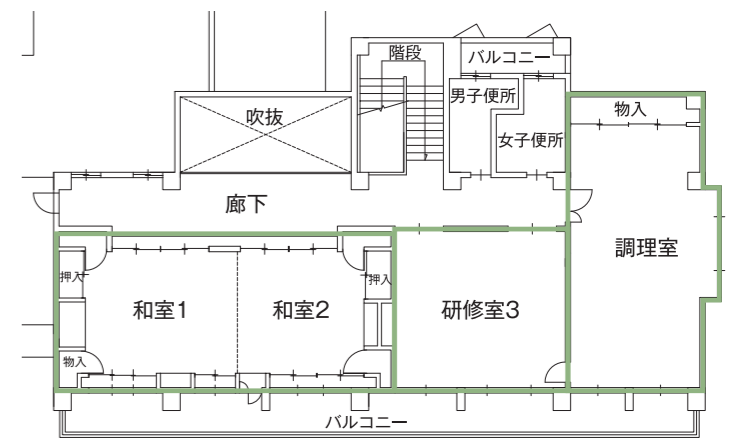
使用区分	1時間あたりの使用料	
	午前9時から午後5時まで	午後6時から午後10時まで
研修室1(1階)	500円	600円
研修室2(1階)	500円	600円
研修室3(2階)	300円	400円
和室1・2(2階)	300円	400円
調理室(2階)	500円	600円

〈備考〉

- 1時間以内の端数時間は、1時間とみなします。
- 使用時間には、使用のための準備および原状回復に要する時間を含むものとします。
- 冷暖房設備を使用する場合は、上記金額の3割増の金額を使用料とします。



1F 研修室1 / 研修室2



2F 和室1・和室2 / 研修室3 / 調理室

手話の普及及び障がいの特性に応じた多様なコミュニケーション手段の利用促進に関する条例のパブリックコメントを募集しています

● ● 福祉課 ☎ 88・6635

町では障がいのある人が地域とともに生活し、積極的に社会経済活動に参加できる社会の実現を目指すため、手話をはじめ要約筆記や点字、絵図等さまざまなコミュニケーション手段を活用し、障がいのあるなしに関わらず、全ての方々が意思疎通を図れる社会を目指す「手話の普及及び障がいの特性に応じた多様なコミュニケーション手段の利用促進に関する条例」の素案について、パブリックコ



メント(住民意見募集)を行っています。皆さんのご意見をお寄せください。

資料配布 町HP・役場・保健センター・やすらぎ荘・総合文化センター

期間 7月6日(月)まで

提出方法 ①住所②氏名③意見をご記入のうえ、FAX・Eメール(本文に直接記入または郵送。様式不問。※①〜③が無記入、電話・口頭の応募は受付不可)

提出先 〒610・0289「住所不要」宇治田原町役場福祉課・FAX88・3231・Eメール shougai@town.ujitawara.lg.jp

取り扱い 「意見に対する町の考え方を町HP等で公表(個人情報を除く)」

令和2年度 6月補正予算

新型コロナウイルス感染症緊急対策等に **1億5,988万1千円**

令和2年度の一般会計補正予算案が町議会6月定例会で原案どおり可決されました。次の新型コロナウイルス感染症緊急対策事業に2,965万4千円を追加するなど、既存の歳入歳出予算総額に歳入歳出それぞれ1億5,988万1千円を追加し、総額は69億5,879万6千円となりました。

①子育て世帯への支援
■乳児家庭への支援
令和2年4月28日から令和3年3月31日までに生まれた乳児1人につき10万円を支給
■未就学児童家庭への支援
児童1人につき5千円の町内商品券を配布
■就学児童家庭への支援
学校再開後から夏休みまでの小中学校の給食費を支援

②経済活性化
■プレミアム商品券の発行経費を補助

③環境整備
■新型コロナ対策に必要な避難所配備物資の整備等

● ● 企画財政課 ☎ 88・6632

宝くじ公式サイトで宝くじを購入できるようになりまして!

宝くじ公式サイトはコチラから



お得な特典、便利なサービスいろいろ! 宝くじ公式サイト会員登録ステップ

- STEP1** 「宝くじ公式サイト」を検索! メールアドレスの登録(仮登録)
- 「宝くじ公式サイト」を検索して、宝くじ公式サイトの新規会員登録ページでメールアドレスを登録(仮登録)します。
- STEP2** 会員情報の入力(会員登録)
- 入力いただいたメールアドレス宛に、メールが届きます。
 - メールに記載されている会員登録用のURLをクリックします。
 - 画面に従って、氏名や生年月日等の情報を入力いただく必要会員登録が完了します。
- 宝くじ完了後、宝くじをオンラインで買った際の履歴は以上で完了。宝くじ公式サイトでのネット購入をご利用の方は、引き続き次のSTEP3の手続きをお願いします。
- STEP3** 決済情報の入力
- ネット購入をご利用される方は、宝くじを購入するための「クレジットカード情報」および「当せん金のお受け取りに利用する口座情報」をご登録ください。以上で、カンタン・便利な宝くじの「ネット購入」がご利用いただけるようになります!

宝くじコールセンター TEL 0570-01-1192 (ナビダイヤル 有料) TEL 011-330-0777 (有料)
受付時間 10:30~18:30 (土・日・祝日、年末年始を除く) ※電話番号を十分ご確認の上、おかけ間違いのないようお願いいたします。

宇治田原町の皆さん、一緒に播磨工業で働きませんか? まずはお電話ください。 詳細面談にて。 TEL: 0774-27-8553 採用担当: 中尾

＜シフト融通度◎ 週1日・4h~、未経験OK♪＞
募集職種: 鋼材の整備 (工具を用いた鋼材の汚れ・サビを落とす作業、溶接等)
募集人数: 数名 年齢: 20歳~50歳 ※上記以外の方も相談に応じます。
勤務時間: 8:30~17:30 4時間~働ける方(応相談)
勤務条件: 正社員及びパート 休日: 日曜、第2・4土曜日
給 与: 月給 21万円~ 時給 1,200円~1,500円 ※経験者優遇、実務歴を考慮のうえ決定
勤 務 地: 宇治田原工業団地内

有限会社播磨工業

会員募集中 私達と一緒に働きませんか

宇治田原町シルバー人材センター

60歳以上の健康で働く意欲のある方、お気軽にお電話下さい!

☎ (0774) 88-4333 高齢者活躍人材確保育成事業
宇治田原町大字荒木小字東出59-2 【京都労働局委託事業】

遊ぶ・学ぶ・集う場の「地域子育て支援センター」

お気軽にお越しください。
開設日時▶平日9:00~16:30
子育てに関する相談も受け付けています。

Calendar for the childcare support center showing dates, activities, and room closures. Includes dates for 'あそびの広場' and '子育て支援センターお別れ会'.

子育て通信
地域子育て支援センター ☎88-6622

・あそびの広場 妊婦さんから就学前の親子まで、「広場」や「交流」をします。
・おでかけ広場 町内各地にお出かけします。宇治原を再発見しましょう。
・家庭応援事業 子育て家庭を応援します。講座やイベント等しています。
・ファミリー・サポート事業 お子様を預けたい方と預かれる方の会員組織です。
・授乳育児相談 助産師による相談が受けられます。予約制です。
・子育て相談 臨床心理士による子育て相談です。どんな悩みでもどうぞ。

お知らせ
地域子育て支援センターは、新庁舎に引越します。

役場の新庁舎への移転に伴い、地域子育て支援センターも移転します。
新地域子育て支援センターは、新庁舎と隣接しています。保健センター・支援センター棟となり、一体的に新たな複合施設としてスタートします。
引き続き相談事業も行っていきます。保健師・助産師・臨床心理士といった専門家ははじめ、センターのスタッフもおります。子育てにしんどさを感じたら、一人で抱え込まないで私たちに話してください。

暮らしの情報
暮らしの情報

Calendar for July with a note about the transfer of the center. Includes a table for the month of July.

「聞こえの共生社会」を
目指して
聴覚障がいのあるなしに関わらず、お互いの個性を尊重し共に支え合う社会を築くため、京都府では「聞こえの共生社会」づくり条例が制定されています。

防犯意識を高め、犯罪のない環境づくりを推進しましょう。
下水道排水設備工事責任技術者更新講習・認定試験
公共下水道や町設置の浄化槽に接続する宅内排水設備工事は、町指定工事店しか行えません。

お知らせ
総合文化センター・図書館の臨時休館
新庁舎への移転作業のため、7月23日(木・祝)は総合文化センター・図書館を臨時休館します。
令和2年度4月~8月分高校通学費補助申請受付
対象 町内在住の高等学校(専修学校、各種学校含む)に通学している生徒の保護者(申請期間は中学校卒業後3年間)



安心安全なまちを目指して
7月10日~19日は府民防犯旬間です。一人ひとりが社会を明るくする運動

公共下水道受益者負担金・浄化槽整備推進事業負担金第1期分納入のお願い
下水道の受益者と町が浄化槽を設置した方に、公共下水道受益者負担金と浄化槽整備負担金第1期分の納付書を郵送しましたので、期日までに納付をお願いします。

Health center
今月の保健・予防案内

7月に予定していた以下の集団健診は延期することとし、再開日が決定次第改めて対象者に通知します。
8日㊦ 3歳児健診……延期
14日㊦ 乳児健診……延期

今月の元気はつらつ!若返り塾

Table for '若返り塾' (Anti-aging塾) with columns for location, date, and time. Locations include various community centers.

健康のお便り
熱中症を予防しよう!

気温が上がリ、熱中症の危険が高まる季節となりました。暑さに慣れていないと、屋外や暑い環境での活動で熱中症になりやすいと言われています。
熱中症予防強化月間に予防方法を正しく知って、熱中症に備えましょう。

Infographic for heatstroke prevention with icons for symptoms: 軽症 (めまい・立ちくらみ), 中等症 (頭痛・吐き気), 重症 (意識がない).

発症しやすい条件
高温多湿・風が弱い・日差しが強いなどの条件で身体に熱がたまり、汗が蒸発しにくくなって発症しやすくなります。

予防方法
暑さを避ける
・日陰を選んで歩く
・適度に休憩をする
・ゆったりとした通気性のよい衣服を選ぶ

○こまめに水分や塩分を補給する
大量に汗をかいている場合は汗で失われた塩分も補える経口補水液やスポーツドリンクなどが最適。
○急に暑くなる日に注意する
暑くなり始めや急に暑くなる日、熱帯夜の翌日は無理をせずに行動しましょう。
○体調を考慮する
・十分な睡眠をとる
・朝食を食べる

熱中症かな?と思ったら
①涼しい環境へ避難
②衣服を脱がせて身体を冷やす
③水分や塩分を補給
④医療機関へ運ぶ

Advertisement for 'モニター通信' (Monitor Communication) featuring 'イチゴ狩り' (Strawberry picking) and 'おうちで「イチゴ狩り」' (Strawberry picking at home).

Advertisement for '国民年金基金' (National Pension Fund) with contact information for the Kyoto branch and a photo of a woman.

Advertisement for docomo shops: ドコモショップ 城陽店 and ドコモショップ 宇治大久保店.

まちかどほっとナウ

Ujitawara Town Topics

区民の安全のために 荒木区災害時危険箇所点検

6/14

荒木区役員14名と消防団員・町職員の総勢17名で荒木区内の災害時危険箇所を数か所巡回しました。悪天候が続く中での点検で、出水時の状況なども確認することができました。役員一同、自主防災を推進し、区民全員の安全を確保できるよう協力していくことを確認しました。



〈広報モニター（荒木）田和利夫さん〉

秋の収穫祭に備えて さつまいも苗植え体験

6/16

糠塚環境保全会は、毎年6月に地域の子どもたちと「さつまいも苗植え体験」をし、秋に収穫祭をしています。今年は6月14日（日）に苗植え体験をする予定でしたが、雨天のため6月16日（火）に延期され、残念ながら子どもたちの参加は叶いませんでした。

コロナ禍の中、会の皆さんは3密に気をつけながらたくさんさつまいもが収穫できるように作業を行いました。苗の植え方は、垂直に植えるのではなく、溝を掘り寝かせるように苗を置き、土をかける方法で350本植えました。今年も秋の収穫祭が待ち遠しく楽しみです。



〈広報モニター（立川）永田知史さん〉

図書館だより

町立図書館 ☎88-5852

Collection search Information from Town's library

おうちで資料検索

インターネットやスマートフォンのLINEアプリから、町立図書館の資料検索ができます。

アドレス…https://ujitawara.calil.jp/
LINE ID…UjitawaraLib

※貸出状態はわかりません。図書館に問い合わせるか、館内の検索機でご確認ください。

※検索した資料の予約はできません。

新型コロナウイルス

中小・小規模事業所への町独自支援のお知らせ

①がんばるまちの事業者・農業者支援事業給付金
②申請期限は今月末まで
③新型コロナウイルス感染症の影響を受けている中小企業や個人事業主のうち、京都府の休業要請の対象とならない方や農業者を対象に支援金を給付します。

対象 小売業・卸売業・飲食業
給付額 中小企業・認定農事法人等 10万円、個人事業主・認定農業者等 5万円、それ以外の農業収入のある方 1万円

申請期限 7月31日（金）

※申請書類など詳しくは町HPまで
②宇治田原まちの元気な企業応援事業補助金（新型コロナウイルス関連）
新型コロナウイルス対策を行う中小企業や個人事業主に、対策経費の一部を補助します。

補助額 事業費の2分の1以内（上限20万円）
取組例 ▼業種や業務内容の変更で発生する費用▼配達業務開始のための原動機付自転車購入など

申請期限 令和3年3月31日（水）
※申請書類など詳しくは町HPまで
●圃産業観光課（☎88-6638）

中小事業者等の固定資産税を軽減します

新型コロナウイルスの影響で売上高に相当の減少があった中小事業者等の固定資産税を軽減します。

対象 認定経営革新等支援機関等に、令和2年2月10月の連続する任意の3か月間の売上高が、前年の同期間と比べて30%以上減少していること、認定を受けた方

軽減対象 事業用家屋および償却資産
軽減率 ▼30%以上50%未満減少 2分の1 ▼50%以上減少 全額

申請期限 令和3年1月末
※軽減措置は令和3年度分限定

【中小事業者等とは】
・資本金の額または出資金の額が1億円以下の法人
・資本または出資のない場合は常時使用する従業員数が千人以下の法人
・常時使用する従業員の数が千人以下の個人
※詳しくは経済産業省・中小企業庁HPまで。
●圃税住民課（☎88-6633）

食改の窓 No.232

今月のレシピ 「トマトともずくの和え物」

トマトの赤色の成分であるリコピンは、β-カロテンよりも抗酸化力が高く、がんや動脈硬化の予防にも役立つとされています。

今月の食改さん 谷出 純子さん 第5班（岩山）
よく冷やすとショウガの風味もきいて、さっぱりと食欲そそる一品です。

材料 (4人分)
トマト……………大1個
きゅうり……………1本
もずく酢……………70g×3個
土ショウガ……………1かけ

作り方
① トマトは1cm角に切り、きゅうりを斜め切りにして、千切りにする。ショウガをすりおろす。
② ①ともずく酢を混ぜ合わせて、冷蔵庫で冷やす。

(1人分) エネルギー 27kcal タンパク質 1.0g 脂質 0.1g
カルシウム 12mg 塩分 0.5g

読んでみたい この一冊

「ナントキ水乎思考グイス」 片川 洋平 著

「問題」ある建物の前に多数のパトカーがとまっているが、建物の中で事件が起こっている様子はない。いったいどういうことだろうか？

本書は、普段の知識だけでは簡単に解けませんが、頭が柔らかかったら小学生でも解けてしまう水乎思考が鍛えられる問題が全70問掲載されています。一人でも、友達・家族と一緒に盛り上がる一冊です。

5分後に意外な結末
ひとつの物語が5分で読め、最後にはアツと驚く結末が待っている短編集が「5分後に意外な結末」です。他にも、高校が舞台の「悩み部」、どんな結末か書いているのに読みたくなる「涙の結末」など、派生作品が複数あります。どれも短い文章で楽しめるので、朝の読書や、ちよっとした空き時間のおともに最適な一冊です。

今月の予定
休館日 7/14・21・28日(火曜日) 23日(木祝・臨時休館) 30日(木・館内整理日)

※今月のおはなし会と「絵本のじかん」交流会はありません。

スズメバチに注意!

8月以降、スズメバチの巣は大きくなり、駆除に手間がかかるため、早期発見・早期駆除が効果的です。軒下や石垣の隙間などを見て回り、巣作りを確認したら早めに駆除しましょう。

町から防護服を貸し出しますので、ご自分で駆除するか害虫駆除業者に依頼してください。

圃建設環境課（☎88-6639）

募集

京都府戦没者追悼式参列者募集

対象 戦没者の配偶者・子・父母・兄弟姉妹・孫・その他の三親等内親族等
定員 15人
日時 10月13日（火）集合 15時 総合文化センター午前9時45分、帰着 午後5時頃
場所 国立京都国際会館

募集種目	資格	受付期間
航空学生	海上：18歳以上23歳未満 航空：18歳以上21歳未満 高卒又は高専3年次修了者（見込含）	7/1(水)～9/10(木)
一般曹候補生	18歳以上33歳未満	通年
自衛官候補生	18歳以上33歳未満	

「人権標語 作品募集」

人権問題の解決と人権尊重意識の高揚を目指し、人権標語を募集します。

応募資格 小学5年生以上の町内在住・在勤者
募集内容 人権の大切さや思いやり、差別やいじめの根絶、命の大切さなど、人権啓発に関する標語
部門 ▼小学生の部▼中学生の部▼一般の部
応募点数 制限なし
応募方法 ①標語作品②住所③氏名（ふりがな）④年齢⑤電話番号⑥小・中学生は学校名・学年を記入（様式不問）のうえ、郵送・Eメール・持参または役場の総合文化センターに設置の応募箱（応募用紙備付け）へ投函

募集期限 9月30日（水）まで当日消印有効
表彰 部門別に数点、入選作品を選定。入選者には賞状・記念品を贈呈。「第12回人権のつどい」で表彰
その他 ▼作品は自作かつ未発表のものに限る▼入選作品の著作権は町に帰属▼応募作品の返却不可▼応募作品は人権週間に合わせて総合文化センターに展示
●圃総務課（☎88-6639）

がんばってます！消防団 Fire Busters

自分たちのまちを守るチカラになろうと今年新たに15名が消防団員になりました。先月号に引き続き、新入団員を紹介します。（敬称略）

第2分団第1部（郷之口） 面井 一貴	第2分団第1部（郷之口） 前田 祐一郎	第2分団第3部（岩山） 清水 博康	第2分団第3部（岩山） 山本 晃嗣
第2分団第3部（岩山） 佐路 将馬	第2分団第3部（岩山） 由利 義也	第2分団第4部（禰定寺） 藤田 涼雅	第2分団第4部（禰定寺） 西出 康紀

国民年金保険料免除・若年者納付猶予

国民年金の保険料を納めることが困難な方が、所得審査で承認されると、保険料を免除または納付猶予されます。

申込受付 令和2年度分（令和2年7月～令和3年6月）の申請受付を開始しました。申請していない受給障害年金や遺族年金の受給事由が発生しても、年金を受給できない場合があります。

必要なもの
▼印鑑（本人自署の場合には不要）
▼失業を理由に申請するときは、雇用保険被保険者離職票または雇用保険受給資格者証の写し
●圃介護医療課（☎88-6610）

京都府じん臓機能障害者通院交通費支給制度

じん臓の機能に障がいを持つ方に、慢性透析療法を受けるための通院交通費の一部を助成します。

対象 身体障害者手帳の交付を受け、通院での人工透析治療を受けている方
支給額 月額1万円を超えた通院交通費（バス・電車等の公共交通機関の運賃）の2分の1
※申請には、医療機関での通院証明書等が必要で、詳しくは、お問い合わせください。

●圃福祉課（☎88-6635・FAX88-3231）

自衛官募集

申込期限 7月29日（水）
※新型コロナウイルス感染症の影響により、変更になる場合があります。
●圃福祉課（☎88-6635）

おめでとうございます

令和2年度京都府環境保全功労者表彰

阪本 伊三雄さん

こちら消防分署

町立消防分署 ☎88-5500

住宅用火災警報器を今すぐチェック

定期的なお手入れと作動確認を
住宅用火災警報器は本体の点検ボタンを押すまたはひもを引いて定期的に作動確認をしましょう。音が鳴らないときは、電池切れか機器の故障が考えられます。ホコリ等の汚れが付くと、正しく作動しなくなる場合があります。汚れが目立ったら乾いた布でふき取り、油汚れがひどいものは、せっけん水に浸した布を十分絞ってからふき取りましょう。

10年たったらとりカエル
住宅用火災警報器は古くなると電子部品の寿命や電池切れなどで火災を感じできなくなる可能性が高まります。交換の目安は10年。設置年月を確認して、機器本体の交換を検討しましょう。

とりカエル

補聴器専門店

障害者総合支援法対象商品取扱店
認定補聴器技能者常駐店

新日本補聴器センター宇治店

ご予約優先 ☎0774-21-8633

マチイロ マチイロなら町民の窓がいつでもスマホで見られます
App Store からダウンロード Google Play からダウンロード

認定補聴器技能者 國井 昭宏（くにい あきひろ）
午前9時～午後5時（祝日・日曜日、祭日、第4土曜日）
京都府宇治市宇治吉倉20-1

補聴器の無料貸し出し 『ご自宅体験』実施中！

特別定額給付金 申請受付中



受付期間
8/24(月)まで
当日消印有効

国の新型コロナウイルス感染症緊急経済対策である、1人につき10万円の特別定額給付金の申請を受付中です。
受給を希望しない場合も申請書類の返送をお願いします。

- 受給対象者** 令和2年4月27日現在で町住民基本台帳に登録をされている方
- 受給権者** 給付対象者の属する世帯の世帯主
- 申請方法** 申請書に必要な事項を記入し、振込先口座の確認書類と本人確認書類の写しを裏面に貼り、同封の返信用封筒で郵送してください。
- 給付** 申請書に記載された内容等を確認後、指定の口座へ随時振り込みます。
- お願い** 間違った口座番号や長期間入出金がない口座を記入すると、振り込みができず給付が遅れてしまいます。記入漏れや添付漏れがないか、申請前にもう一度確認してください。

☎総務課 ☎88 - 6631

福祉サービス利用援助事業のごあんない (地域福祉権利擁護事業)

こんなことで困ったことはありませんか？



* 福祉サービス利用援助事業とは、認知症・もの忘れのある方、知的障がいや精神障がいのある方で、福祉サービスを利用するための手続きがよくわからなかったり、日常的な金銭管理をするのが一人では不安な方のお手伝いをするものです。

* 相談からサービスの提供まで、社会福祉協議会の「専門員」と「生活支援員」が行います。プライバシーは必ず守りますので、安心してご利用ください。

【権利擁護相談】

毎月第4水曜日 午後1時～4時 場所・やすらぎ荘

☎社会福祉協議会 ☎88 - 3294 · FAX88 - 4094

住民プールの開園を 中止します

毎年7月15日から8月末までの間開園していた住民プールは、新型コロナウイルス感染防止の観点から、今年度は開園中止となりました。
ご理解をよろしくお願いします。

☎住民体育館 ☎88 - 4567



町営住宅（岡之藪団地） 入居者募集

- 戸数** 一戸
 - 間取り** 3DK (63.4㎡)、駐車場有
 - 家賃** 宇治田原町営住宅の設置及び管理に関する条例、同施行規則による。
 - 受付期間** 7月1日(水)～10日(金)の平日
 - 入居日** 8月3日(月)から10日以内
- ※申込資格や添付書類などはお問い合わせください。

☎建設環境課 ☎88 - 6637

コロナに負けるな！ ココロでつながる ほっとエピソード募集

新型コロナウイルスの影響で人との接触を避ける生活が長らく続きました。

こんなときだからこそ自粛生活中に人とのつながりを感じた皆さんのほっとエピソードを募集します。

◎例 自粛で煮詰まる中、近所の方に頂いたお花に癒された。など

◎応募方法 「ほっとエピソード」と明記し、投稿者氏名・年齢・住所を添えて、メール送信

メール：info@town.ujitawara.lg.jp

☎総務課 ☎88 - 6631

くとうてん

間もなく役場新庁舎の開庁です。新庁舎の広場からは雲がよく見えるので「あの雲はイルカに見える」「あれはりんごかな？」と想像しながら楽しめます。実は、表紙の写真にも宇治田原町と同じハートの形をした雲が…ぜひ探してみてください。

広場で遊ぶ子どもたちや、ウォーキングがてら役場に集う皆さんにお会いできるのを楽しみにしています。

(は)

わが家のアイドル。



渡邊 たいいち
太智ちゃん(1歳3か月)
田原のスーパーマン!!
すくすく大きくなってね



江島 こころ
煌心ちゃん(5歳3か月)
すみれ
朱玲ちゃん(6か月)
仲良しきょうだいです!



新井 そうた
颯太ちゃん(4歳)
お誕生日おめでとう!
お友達いっぱいできるといいね!

投稿募集▶元気のヒケツ(80歳以上)「写真」に「氏名(ふりがな)・年齢」・「元気の秘訣(50文字以内)」・「電話番号」を添えて、郵便かEメール。ご希望があれば、広報担当者が写真撮影に伺います。▶わが家のアイドル(乳幼児) 写真と子どもの「氏名(ふりがな)・年齢(〇歳〇か月)」・「メッセージ(25文字以内)」をお送りください。
■投稿先 総務課広報 ☎88-6631 〒610-0289 (住所記入不要) Eメール info@town.ujitawara.lg.jp