

■発行・編集/宇治田原町役場総務部総務課  
☎ 610-0289  
京都府綴喜郡宇治田原町大字荒木小字西出10番地  
TEL(0774) 88-2250  
FAX(0774) 88-3231  
■印刷/南新進堂印刷所 宇治市宇治妙楽9

# 町民の窓

Ujitawara Public Relations

●人のうごき(10月1日現在)  
9,272人(+2)  
男4,660人(+1) 女4,612人(+1)  
出生5人 死亡8人 転入32人 転出27人  
3,749世帯(+8)( )内は前月比

町長直通メール nishitani@town.ujitawara.lg.jp 町長直通FAX 88-2011 ホームページアドレス <http://www.town.ujitawara.kyoto.jp>



目次	02~04	特集 平成30年度まちの家計簿
	05	「189」小さな命に待たなし
	10	シティプロモーションにオリジナル年賀状販売

●五穀豊穡を祈る(田原祭 10月10日・13日)

毎年10月には、宇治田原町内各地で五穀豊穡を祈る秋のお祭りが開催されます。10日、13日には田原祭の神幸祭、還幸祭がとり行われました。還幸祭では厳かな雰囲気の中、御旅所で舞物を奉納。勇ましく披露された駆け馬のあとの神輿巡行では、小さな子どもから女性、担ぎ手たちみんな揃って、ソーラヨイヨイヨイの掛け声とともに、大賑わいを見せました。



## うじたわら家の家計簿

一般会計の決算額を1か月の家計の収支に例えて、「うじたわら家」の家計がどうなっているのか。Q&Aで簡単にポイントを説明します。

一般会計の歳入・歳出決算を10,000で割った金額を1か月の家計に置き換えています。

### 支出

項目	平成29年度	平成30年度	前年と比べて	…(一般会計の項目)
光熱水費、家財費など	60,650円	60,900円	250	…物件費
食費	100,420円	99,700円	△720円	…人件費
住居の増改築	73,840円	151,060円	77,220円	…普通建設事業費
住居の補修	1,850円	2,400円	550円	…維持補修費
医療費	55,850円	56,540円	690円	…扶助費
子どもへの仕送り	57,520円	56,820円	△700円	…繰入金
借入金の返済	39,000円	39,500円	500円	…公債費
親戚への援助	62,000円	61,960円	△40円	…補助費等
友人への貸付金	0円	1円	1円	…出資金・貸付金
預貯金の積立	9,340円	12,620円	3,280円	…積立金
合計	460,470円	541,501円	81,031円	

#### Q医療費が増えているのは

A 少子高齢化社会の中、扶助費と呼ばれるこの費用は、社会保障制度としてみんなの福祉を支えるための大事な費用なんだ。年々増加傾向にあって、平成30年度は障がい者自立支援給付等事業などが増加したため、扶助費が増えているんだ。

#### Q住居の増改築が増えているのは

A 平成29年度に比べて増えているのは、新庁舎をはじめとした施設の整備など積極的に取り組んでいるからだだよ。

### 収入

項目	平成29年度	平成30年度	前年と比べて	…(一般会計の項目)
世帯主の収入	161,270円	162,460円	1,190円	…町税
配偶者の収入	118,630円	123,890円	5,260円	…地方交付税など
親からの仕送り	77,360円	96,270円	18,910円	…国・府支出金
事業収入	9,740円	15,550円	5,810円	…分担金、使用料など
その他収入	21,690円	23,100円	1,410円	…寄附金、繰越金など
借入金	50,480円	75,400円	24,920円	…町債
預貯金の引き出し	34,680円	63,450円	28,770円	…繰入金
合計	473,850円	560,120円	86,270円	

#### Q世帯主の収入が増えているね

A 日本経済の緩やかな回復基調から、法人町民税・軽自動車税などが増えているんだ。さらに景気が良くなってほしいよね。

#### Q借入金が増えているのは

A 新庁舎をはじめとした整備を積極的に進めたために、それに伴う借入金が増えているんだよ。

#### Q預貯金の引き出しが多いけど

A 収入の不足した分、貯金を取り崩して支出を賄っているんだ。

平 成30年度の決算がまとまりました。一般会計では、歳入額が約56億円(前年比18.2%増)、歳出額が約54億1千万円(前年比17.6%増)と、ハード整備等の大型投資的事業の増加により、前年度に比べて歳入歳出のいずれも増額となり、50億円を超える積極型となりました。実質収支は約1億6千万円の黒字ですが、基金の取崩しなどで実質単年度収支は約1億3千万円の赤字です。今後も健全財政の維持に向けた取組を進めていくことが重要です。

## 04 町債

まちの借金残高は約48億6千万円

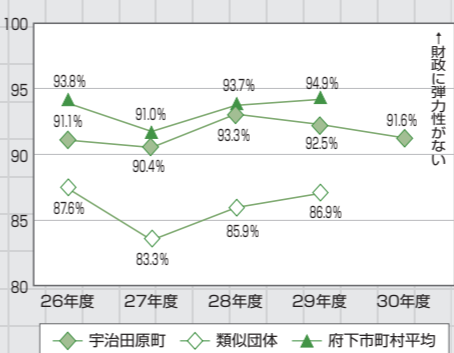
起債発行額が償還額を上回ったことにより、残高は増加しています。今後とも、適正な額の発行、借入条件が有利な地方債の発行に努め、適切な起債管理・運用を図ることが重要となります。



## 03 経常収支比率

財政の弾力性は前年度より0.9%好転

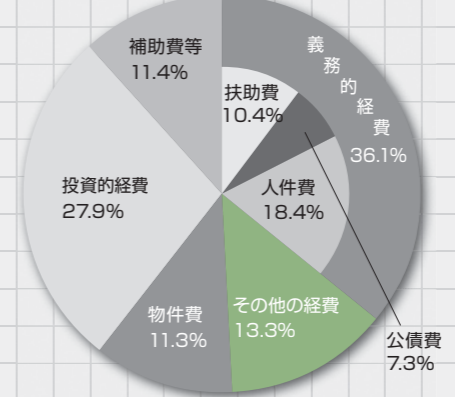
人件費、扶助費、公債費など毎年必ず支払う経費を町民税など毎年見込める収入で割った指標で、財政構造の弾力性を表します。町税等が増加したため、昨年度に引き続き、0.9%好転しました。



## 02 一般会計歳出

歳出額は約54億1千万円

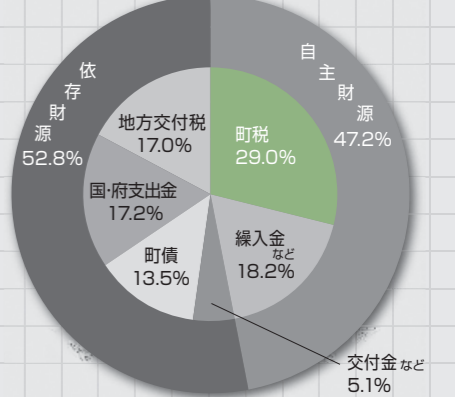
町が支出した一般会計の総額は約54億1千万円で前年度に比べて約8億1千万円の増となりました。人件費・扶助費・公債費の義務的経費が全体の36.1%を占めています。宇治田原山手線整備事業や新庁舎建設事業等の増加により、投資的経費が増加し、全体の27.9%を占めています。



## 01 一般会計歳入

歳入額は約56億円

町に入った30年度の歳入は約56億円で前年度に比べて約8億6千万円の増となりました。町税を中心とした自主財源比率は、国・府支出金や町債等の依存財源が増加したことにより、前年度に比べて0.8%減少しました。



## 08 特別会計・企業会計

国保は2年連続の黒字

特定の事業を行うために設置されている特別会計と企業会計は、次のとおりです。国民健康保険は、平成19年度から10年連続の赤字でしたが、平成29年度は黒字に転じ、平成30年度についても黒字となりました。また、下水道事業会計については、平成31年4月より公営企業会計へ移行しました。

\*水道事業のみ企業会計、歳入を総収益に読み替える。

会計	歳入	歳出	差引額
国民健康保険	11億3,069万円	11億1,454万円	1,615万円
後期高齢者医療	1億1,127万円	1億983万円	144万円
介護保険	7億7,119万円	7億4,165万円	2,954万円
介護サービス事業	754万円	492万円	262万円
公共下水道事業	6億1,620万円	4億8,835万円	1億2,785万円
(収益的)	2億9,512万円	2億6,197万円	3,315万円
水道事業	8,505万円	2億1,177万円	△1億2,672万円
(資本的)			

## 07 健全化判断比率・資金不足比率

健全化指標は良好

健全化判断比率	宇治田原町	早期健全化基準	財政再生基準
実質赤字比率 *1	—	15%	20%
連結実質赤字比率 *2	—	20%	30%
実質公債費比率 *3	4.7%	25%	35%
将来負担比率 *4	41.5%	350%	—

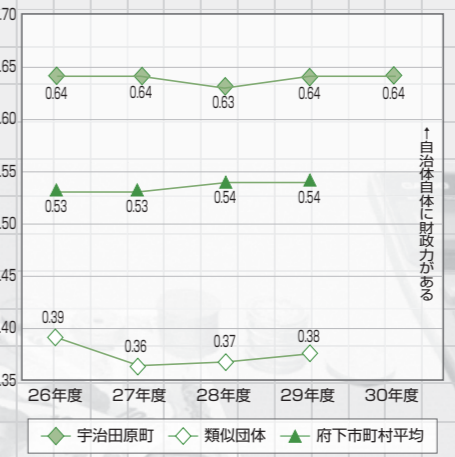
資金不足比率 *5	宇治田原町	経営健全化基準
水道事業会計	—	20%
公共下水道事業特別会計	—	—

\*赤字が生じない場合は「—」で表示。  
 \*1 普通会計の赤字の大きさから財政状況を判断する指標  
 \*2 特別会計を含めた全会計の赤字の大きさから財政状況を判断する指標  
 \*3 借金等の返済額の大きさから資金繰りの度合いを判断する指標  
 \*4 実質的な負債額等から将来の財政の逼迫度を判断する指標  
 \*5 企業会計の累積された資金不足額等から経営状況を判断する指標

## 06 財政力指数

29年度と同数値

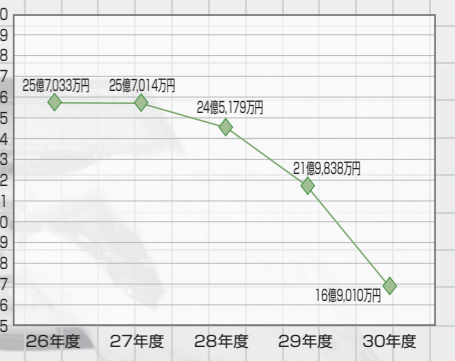
自治体の自力での財政力や国への依存度を表します。数値が高いほど、財政的に余裕があり独自政策が実施しやすくなります。



## 05 基金

まちの貯金残高は約17億円

歳出削減努力の積み重ねにより、22~24年度は財政調整基金の取り崩しを抑制してきましたが、新庁舎建設事業などへの積極的な投資を行ったことにより、基金を取り崩したため、基金残高が減少しました。



ビジネスからパーソナルまで  
100年の歴史の中で培った経験やノウハウと、最新のデジタル技術と設備を駆使してお客様のニーズにお応えします。  
自社設備による一貫生産だから中間マージンゼロ、安く早い。

新しいこと進んでやる  
SHINCE 1911 **Shin-Shin-DO**  
有限会社 新進堂印刷所  
〒611-0021 宇治市宇治妙楽9(あがた通り)  
TEL. (0774) 22-3024  
FAX. (0774) 23-0649

私達は町の応援団!!

U.P.カード会 宇治田原町商業振興協同組合

医療法人社団 **石錠会** <http://www.sekitetsukai.kyoto>  
救急・急患24時間365日受付 小児科・産婦人科 常時対応  
救急告示病院 / 臨床研修指定病院

**田辺中央病院**  
TEL 0774-63-1111  
〒610-0334 京田辺市田辺中央六丁目1番地6  
アクセス 近鉄新田辺駅より徒歩2分  
JR京田辺駅より徒歩3分

一緒にうれしい **On Your Side**

京都中央信用金庫 宇治田原支店  
みなさまのすぐとなり 京都中央信用金庫がいます。  
宇治田原支店 宇治田原町後場東南250m  
☎ 0774 (88) 4311  
☎ 0774 (88) 4494

なが——い、おつきあい。

将来のために今からはじめる 大切な資産を大切な方へ 安定した経営をサポート

資産形成 信託・相続 事業承継

京都銀行はさまざまなシーンで皆様を応援します!

飾らない銀行 宇治田原支店  
**京都銀行** TEL.0774(88)3737

笑顔を育てています。

食と地域のパートナー **JA京都やましろ** 宇治田原町支店 (0774) 88-2034



info 町立保育所「あゆみのその」



### 令和2年度 入所申込み

入所中の児童の申込書は  
保育所・保健センターで  
配付します。

来年4月からの入所を希望される方の申込受付を行います。なお、町外の認定こども園等を希望される場合は保育所までご相談ください。

●支給認定 子ども・子育て支援新制度では、保育所に入所するには支給認定（2号認定（満3歳以上）・3号認定（満3歳未満））の手続きが必要です。認定の手続きは、入所手続きと同時にいきます。

●入所対象児童 平成26年4月2日以降の生まれで生後90日以上の子

●申込書配付 11月5日頃から保育所と保健センターで配付 ※土・日曜日、祝日除く

●受付期間 11月21日（困）～29日（木）の平日 午前8時30分～午後5時15分 ※申込みには保育の必要性を認定するための証明書等の添付が必要です。早めに申込書を請求してください。

●入所できる基準 保護者が次のいずれかに該当し、保育が必要となることが条件です。  
①就労 1カ月あたりの労働が64時間以上（常態）  
②妊娠・出産（分娩予定月の前後2カ月）  
③疾病・障がい  
④介護・看護  
⑤災害復旧  
⑥求職活動（3カ月を限度）  
⑦就学  
⑧育児休業 育児休業取得時、すでに保育を利用している児童がいて継続利用が必要である場合など

●町立保育所 ☎88-6611  
●健康児童課 ☎88-6636

「児童虐待」って？  
親や養育者が子どもを  
どこにでも起こりうる児童虐待。その子どもたちを救うのはあなたの気づきです。日頃から子育て世帯に関心を持ち、地域全体で親子を見守りましょう。

### 児童相談所全国共通ダイヤル

## 「189」 小さな命に 待たなし

●11月は児童虐待防止推進月間



子どもでも起こりうる児童虐待。その子どもたちを救うのはあなたの気づきです。日頃から子育て世帯に関心を持ち、地域全体で親子を見守りましょう。

●健康児童課 ☎88-6636  
●宇治児童相談所 ☎88-5520

身を傷つけ、すこやかな成長・発達を損なう行為のこと。愛情ある「しつけ」であっても、結果的に子どもとの成長や発達に悪い影響を与えるならば、それは「虐待」です。児童虐待かどうかは、愛情を持っているかどうかなど親側の事情ではなく、子どもの立場に立ち、親の行為が子どもにどのような影響を与えているかが大切な判断基準です。

●親子に温かい一言を  
核家族が増え、乳幼児との関わりが少なくなると、子育ての悩みを相談できる人が身近になかったりすることです。「育て方やしつけ方がわからない。」そんな家庭が増えています。子育て中の親子がいれば、赤ちゃんにはほほ笑みかけ、「かわいいね。」と声をかけてあげてください。地域全体で親子を温かく見守ることが児童虐待を防ぐ大きな一歩となります。

### 新庁舎建設事業に向けて VOL.16 保健センター 地域子育て支援センター棟 建設工事請負業者が決定

新庁舎は、住民の皆さまに親しまれるまちづくりの拠点・災害対策活動の拠点となる、安心安全な庁舎を目指しています。この度、保健センター・地域子育て支援センター棟の建設工事請負業者が決定しました。今後、令和2年度中の竣工を目指し、新庁舎建設工事を進めていきます。工事の期間中は、周辺の皆さまにご迷惑とご不便をおかけしますが、ご理解とご協力をよろしくお願い申し上げます。

- 施工業者  
■建築工事：株式会社ナカタ（本社：宇治田原町南）  
■電気設備工事：にしでんき（本社：宇治田原町郷之口）  
■機械設備工事：株式会社イーグルテック（本社：宇治田原町奥山田）  
●プロジェクト推進課 ☎88-6616

### 確にんしょう？ プレミアム付商品券

消費税対策商品券（国プレミアム付商品券）の販売を開始しています。対象となる方には、案内を郵送しています。  
●子育て世帯 同封の購入引換券で期間中役場で購入可能です。  
●非課税世帯 同封の申請書を役場へ返送。審査後、購入引換券を送付します。受付は12月31日まで  
●産産業観光課 ☎88-6638

### バス・エコファミリー

秋は公共交通機関でエコなお出掛けをしませんか？  
府内の路線（一部対象外）で、降車時に「エコファミリー」と言うと、大人1人の運賃で同伴の小中学生以下2人までの運賃が無料になります。  
●京都市府交通政策課 ☎075-414-5143

### 食改の窓 No.224

#### 今月のレシピ「水菜のカリカリベーコンサラダ」

水菜はビタミンCが豊富です。ビタミンCは水溶性で熱に弱いので、栄養を効率よく摂取するには生で食べましょう

材料	(4人分)	作り方
水菜	120g	①ベーコンは5mm幅に切ってカリカリになるまでフライパンで焼く。
ベーコン	3枚(46g)	②水菜は3cmに切る。りんごは芯を取り除き、皮を少し残しながら5mmにスライス。レモン汁をかけてからませる。
りんご	2分の1個(100g)	③Aをすべて入れて、よく混ぜ合わせる。
レモン汁	大さじ1	④①と②を器に盛り、食べる直前に③を加える。
A		
オリーブ油	大さじ1	
レモン汁	小さじ1	
食塩	1つまみ	
こしょう	少々	

（1人分） エネルギー 98kcal タンパク質 2.2g 脂質 7.6g  
カルシウム 68mg 塩分 0.4g

### 第36回 心をつなぐ福祉バザー

今年も商工祭会場で福祉バザーを開催します。お値打ち品が目白押し。皆さまのご来場をお待ちしています。

日時 11月3日（日） 午後1時～（開場・午後0時50分）

場所 維孝館中学校体育館

ご家庭よりたくさんのお品をご提供いただきまして、ありがとうございました。収益金は、町社会福祉協議会が取り組む「地域福祉の推進」「ボランティア活動の振興」に役立てさせていただきます。

協力 各区（自治会）、民生児童委員協議会、社協登録ボランティア団体

●町社会福祉協議会 ☎88-3294 / FAX88-4094

### 社協通信

## 【一般会計】平成30年度 取り組んだ主な事業

4つのまちづくりの目標と 2つの基本姿勢

本町の将来像を実現していくため、4つのまちづくりの目標（基本計画における政策の柱）を設定し、まちづくりを推進しました。

### 健康 やかに安心して暮らせるまち

情報伝達システム整備事業（7,987万円）  
災害時等に迅速・的確な情報伝達を図るため、防災用長距離スピーカー等の整備を行いました。  
自主防災組織支援事業（190万円）  
自主防災組織が地域の実情に応じた安心安全施策を行えるよう、活動費等に対して支援を行いました。  
障がい者地域生活支援事業（891万円）  
障がい者等が自立した日常生活を営むことができるよう、地域の特性や利用者の状況に応じた支援事業を実施しました。  
各種がん検診事業（753万円）  
がんの早期発見・早期治療を図るために、健康増進法に基づき各種がん検診を実施しました。

### 便利で快適に過ごせるまち

空家等総合対策事業（1,172万円）  
「空家等対策計画」に基づき、空家等の適正な管理と利活用、さらには移住定住促進のための総合的な取り組みを行いました。  
公共交通利用推進事業（481万円）  
公共交通の利用促進を図るため、今後の公共交通体系についての検討を行いました。  
宇治田原山手線整備事業（2億4,579万円）  
宇治田原山手線の国道307号以北（滋賀県境）約1.2kmの道路整備工事の業務委託を行いました。  
新市街地都市公園整備事業（1億3,986万円）  
住民の日常的な公園機能とあわせて災害時の緊急避難場所として防災機能を有する都市公園の整備を行うため、基本設計及び実施設計等を行いました。

### 活 気にあふれる交流のまち

「ハートのまち」PR事業（207万円）  
人口減少対策と移住定住対策の推進に向けたシティプロモーションとして、宇治田原ブランドの発信を積極的に進めました。  
お茶の京都観光まちづくり推進事業（855万円）  
観光振興計画の推進や観光によるまちづくりの実現を図るため、観光魅力の創出や観光情報の発信を行いました。  
お茶の京都交流拠点整備推進事業（2,157万円）  
観光振興計画の推進や観光によるまちづくりの実現を図るため、町内の観光戦略拠点の整備を行いました。  
家康伊賀越えの道整備事業（68万円）  
宇治田原歴史道の一つである「家康伊賀越えの道」の湯屋谷から奥山田の散策コースの整備を行いました。

### 子育てと学びを応援するまち

保育所園庭整備事業（939万円）  
保育所園庭の安全確保と、効率的な遊具等の活用を図るため、園庭の整備を行いました。  
高校生通学費補助金（2,989万円）  
高校生（専修学校・各種学校を含む）通学費の助成をし、保護者の経済的負担の軽減を図りました。  
奥山田化石ふれあい広場整備事業（1,918万円）  
奥山田化石ふれあい広場の公園整備を行いました。放課後児童健全育成事業（1,951万円）  
児童の健全な育成を図るため、保護者が仕事等により、昼間家庭にいない児童に対し、遊びや生活の場の提供を行いました。

2つの行政の基本姿勢は、将来像を実現するために定めるまちづくりの目標を推進するにあたって、全分野において共通する行政の基本的な姿勢を定めたものです。

### 地域コミュニティやまちづくり参画意識の向上と、住民、行政のパートナーシップの構築

地域活動育成支援事業（52万円）  
地域コミュニティやまちづくり参画意識の向上と、住民、行政のパートナーシップの構築に向け、住民の自主的・主体的な地域活動の育成・支援を行いました。  
集会所等整備事業補助金（309万円）  
区及び自治会が行う集会所等の新築、増築、改築、修繕及び備品購入に要する経費の一部に対し支援を行いました。

### 効果的な行財政運営

第6次行政改革大綱等実施事業（一）  
事務決裁規程の見直しをはじめ、各種行政改革事項の取り組みを行いました。

### 補聴器専門店

障害者総合支援法対象商品取扱店  
認定補聴器技能者常駐店

### 新日本補聴器センター宇治店

ご予約優先 ☎0774-21-8633

認定補聴器技能者 園井 昭宏（くにい あきひろ）  
午前9時～午後5時（受付日：毎日、第1・第3土曜日）  
〒619-0201 京都府宇治市宇治巻2-0-1

### 補聴器の無料貸し出し

「ご自宅体験」実施中!

### 「町民の窓」有料広告を募集

- ▶発行 毎月1日 3,300部
- ▶規格 1枠 縦4.5寸×横8寸 2色印刷（紙面と同色）
- ▶料金 1枠あたり 1月5,000円、1年50,000円（12月） ※2枠以上の掲載もできます。
- ▶備考 ●広告内容には制限があります。●広告の掲載位置は町で決定します。●契約は1か月単位から年間まで、ご要望にお応えします。●掲載月の前月10日までに原則入稿。

●総務課 ☎88-6631







### まちかどほっとナウ

Ujitawara Town Topics

#### クリーンキャンペーン

岩山区では、9月8日(日)に道づくり・クリーンキャンペーン・岩山西地区の防災訓練が250人の参加で実施されました。クリーンキャンペーンは、各地区・丸山・隠谷・岩山西にわかれ行われました。雑中前の橋から宇小バス停まで火ばさみとゴミ袋を持ち、道ばたのごみを一つ一つ拾って歩きました。空き缶やたばこの吸い殻も多く、個人のマナーを再度考えようと思いました。その後、岩山西地区では、消防団による消火栓の取り扱い訓練が行われ、有事の際の手順を住民みんなで再確認しました。

〈広報モニター(岩山) 松本ひとみさん〉

### 全国瞬時警報システム(Jアラート)を用いた緊急地震速報訓練を実施します

大規模な地震に備え、全国一斉でJアラートによる緊急地震速報訓練が実施されます。

当日は、次の施設で緊急地震速報(訓練放送)が屋外放送・館内放送(グラウンド含む)で流れます。災害とお間違えのないようにご注意いただくとともに、ご理解・ご協力をよろしくお願いいたします。

**日時** 11月5日(火) 午前10時

※気象等の状況により、訓練を中止する場合があります。

- 屋外放送施設** 維孝館中学校、田原小学校、宇治田原小学校、総合文化センター、奥山田ふれあい交流館、高尾公民館
- 館内放送施設** 役場、維孝館中学校、田原小学校、宇治田原小学校、総合文化センター、住民体育館、保育所

### 音楽に親しむついでにロビーコンサート

毎回大好評のロビーコンサートでバイオリン・ヴィオラ・ピアノ体験も開催します。お子さまも大人の方も演奏してみましょ。

**日時** 11月9日(土) 午後2時~3時

**場所** 総合文化センター3階ロビー

**出演** 中田美穂(バイオリン)・ヴィオラ・西村佳子(ピアノ)

**図社会教育課** (☎88・5851)

### 家庭用小型家電の回収終了

使用済小型家電製品から取り出した金属でメダルを作る「都市鉱山で作る!みんなのメダルプロジェクト」の終了とともに回収も

**図総務課** (☎88・6631)

### 令和元年度狩猟免許試験 免許取得補助

**受験資格** 京都府内に住所を有し、銃猟免許は20歳以上、網猟免許およびわな猟免許は18歳以上で要件を満たす方

**試験日** 12月2日(月) 締切 11月19日(火)

受験者の方で、新たに猟友会に参加し、有害鳥獣対策に協力いただける方には、狩猟免許取得に必要な費用の銃猟は全額、網猟・わな猟は2分の1補助します。

**図・国府山城広域振興局農林商工部企画調整室** (☎21・3212) / 産業観光課 (☎88・6638)

### 農業用機械の買替が補助の対象に

これまで共同利用の農業用機械を導入する時は、新規導入のみ補助対象でしたが、耐用年数(7年)を経過した機械の更新(買替)も補助対象になりました。

終了しました。

現在は、役場で携帯電話・スマホのみ回収してあります。その他の小型家電製品は「燃やさないごみ」の日に出してください。(家電・PCリサイクル対象品除く)

**町営住宅(天皇団地) 入居者募集**

戸数 一戸  
間取り 3DK(76.82㎡)、駐車場有(2台)  
家賃 宇治田原町営住宅の設置及び管理に関する条例、同施行規則による

**入居日** 12月2日(月) から10日以内

※申込資格や添付書類などはお問い合わせください。

**図建設環境課** (☎88・6637)

### 障がい者相談会の開催

障がい者相談員による生活相談を行います。障がいによる心配ごとなど、気軽に相談してください。

**日時** 11月22日(金) 午後1時30分~3時30分

**場所** 総合文化センター

**参加費** 無料

**図福祉課** (☎88・6635)

**ニユースポーツ フェスティバル**

気軽に楽しめるニユースポーツを体験しませんか。▼ネットネット▼ス

### 総合防災訓練

**日時** 11月10日(日)  
予備日: 11月17日(日)  
午前9時~正午(小雨決行)

**場所** 田原小学校グラウンド

**対象** 高尾・郷之口・荒木・南地区の方  
その他、消防団・消防宇治田原分署・田辺警察署・陸上自衛隊などが参加

ご理解・ご協力をお願いします  
当日は、防災用長距離スピーカーでの放送や携帯電話への緊急速報メールの配信、公共施設での館内一斉放送などを行います。

**図総務課** ☎88-6631

**対象基準**

受益が5戸以上  
受益耕作面積がおおむね1.5ヘクタール以上  
補助額 事業費の30%以内(限度額50万円)

**図産業観光課** (☎88・6638)

**聴覚障害児デイサービス(冬休み)**

聞こえにくい小・中学生、その兄弟姉妹や友達、みんなでクリスマス会などで遊ぼう!保護者の方も参加可

**対象** 聴覚障がいのある小・中学生やその兄弟姉妹・友達

※高校生以上はボランティア参加可

**日時** 12月22日(日)・12月24日(火) 各午前10時~午後3時

**場所** 京都府聴覚言語障害センター(城陽市)

**参加費** 各回3000円程度

**申込締切** 12月6日(金)

**申込方法** メール・FAXまたは電話にて、氏名・住所・電話番号・FAX番号・年齢・聴覚障がいの有無・

**ロイニングペンゴ**▼ベタンク▼デイスゲッター9▼輪投げほか

**日時** 11月3日(日) 午前11時~午後2時

**場所** 住民グラウンド(雨天中止)

**協力** スポーツ推進委員会

**図住民体育館** (☎88・4567)

**つきたてのおもちをまるまるめて**、きな粉や餡などいろいろな味で食べてみよう。

**対象** 町内在住小学生(家族参加可)

**定員** 30人

**日時** 12月1日(日) 午後2時~4時

**場所** 維孝館中学校調理室

**材料費** 150円

**講師** まちの名人 上辻容子さん

**申込み** 11月22日(金)

**図社会教育課** (☎88・5850)

**しめ縄づくり教室**

手作りのしめ縄づくり体験で伝統文化を学びます。

**内容** 前垂れ・輪じめ・ごぼうの製作

**図自衛隊京都地方協力本部** 宇治地域事務所 (☎44・7139)

### おめでとーうげんげい、います

全国老人クラブ連合会表彰  
100万人会員増強運動特別賞

**宇治田原町老人クラブ連合会**  
(代表 下岡久五郎さん)

令和元年度京都府献血推進協議会会長表彰

増 永 行 廣 さん

### 募集

**自衛官等募集**

**対象** 町内在住・在勤者  
**定員** 先着20人  
**日時** 12月14日(土) 午前10時~正午

**場所** 総合文化センター

**材料費** 300円

**講師** まちの名人 藤井讓次さん

**持ち物** はさみ、エプロン、持ち帰り用袋、作業しやすい服装

**申込締切** 12月10日(火)

**図社会教育課** (☎88・5850)

**資格**

募集種目	資格	受付期間
自衛官候補生	18歳以上33歳未満の者	通年
推薦	男子で中卒(見込)17歳未満の成績優秀かつ生徒会活動等に顕著な実績を修め、学校長が推薦できる者	令和元年11/1(金)~11/29(金)
	男子で中卒(見込)17歳未満の者	令和元年11/1(金)~令和2年1/6(月)
一般	大学の理学部、工学部の3・4年次または大学院(専門職大学院を除く)、修士課程在学中(正規の修業年限を終る年の4月1日現在で26歳未満(大学院修士課程在学者は28歳未満))	令和元年11/1(金)~令和2年1/6(月)
技術		
貸費学生		

**図自衛隊京都地方協力本部** 宇治地域事務所 (☎44・7139)

### こちら消防分署

図宇治田原分署 ☎88-5500

#### 秋の火災予防運動 11月9日(土)~15日(金)

### 「ひとつずつ いいね!で確認 火の用心」

これから火災が発生しやすい季節を迎えます。「3つの習慣・4つの対策」で火災の発生を防ぎましょう。

#### いのちを守る7つのポイント

##### 3つの習慣

- 寝たばこはしない
- ストーブは燃えやすいものから離して使用
- ガスコンロ等のそばを離れる時は必ず火を消す

##### 4つの対策

- 住宅用火災警報器を設置する。
- 寝具やカーテンなどには防災製品を使用する。
- 住宅用消火器等を設置する。
- 有事に備え、隣近所で協力体制を作る。

**11月9日は「119番の日」**

次の手順で、慌てず落ち着いて正しく伝えましょう。

- 火事か、救急か、はっきりと
- 場所(目標物)を明確に
- 状況をできる限り詳しく
- 通報者の名前と電話番号を明確に

### モニター通信

広報モニター 岡本志津子さん(郷之口)

#### 復活望むものしり検定

宇治田原町民になってから50年近くになる。結婚後は、家事・育児・仕事に追われ宇治田原の歴史について知る機会も少なかった。6年前に仕事を辞めて、空いた時間に何か始めたいと思っ矢先、秋のものしり検定が行われ、秋のしり検定が行われる事ばかり、チャレンジすることにした。

事前に頂いた資料は興味深い内容が多く、目を通すうちに「へえ、そうなんや」などと感じたり、とても良い勉強になりました。知識を深める事が出来た。小学生から高齢者まで幅広い対象者が取り組んでいる

復活望むものしり検定

以前に比べ観光で訪れる人が増える中、合格者を含め力になれることがあるのではないかと思っ。ただし、知り得た内容でも変化した事や記憶が曖昧になった事もあって、復活望むものしり検定は私だけでは足りないか。というので、

検定ではどんな問題が出るのだから。覚えられないところから出た方がいい組んだ結果、合格できると嬉しかった。翌年、翌年と続けて検定試験を受けることが出来た。合格することが出来た。知り得た事は折に触れ知らない人に伝え、あちこちで話題が広がった。ところが残念なことにとり組みは平成27年で終了してしまっ。

以前に比べ観光で訪れる人が増える中、合格者を含め力になれることがあるのではないかと思っ。ただし、知り得た内容でも変化した事や記憶が曖昧になった事もあって、復活望むものしり検定は私だけでは足りないか。というので、

### お知らせ

インターネットやスマートフォンから図書館の資料の検索ができます。

アドレス: <https://ujitawara.calil.jp/>

LINE ID: UjitawaraLib

QRコード

○資料の貸出状態は確認できません。貸出状態は、館内の検索機が電話でお問い合わせください。○検索した資料の予約はできません。

**図町立図書館** ☎88-5852

#### 読んでみたい この一冊

「彼女の色に届くまで」 似鳥 鶏

天才が生み出す作品は、見る者・触れる者に、圧倒的な「才能」を突きつけてきます。画廊の息子が画家を目指していった《僕》が、高校で出会った《彼女》もそんな「才能」を持った天才で…。

絵画にまつわる事件を通して描かれる、《僕》が抱く《彼女》の「才能」への感情が、ほろ苦くて切ない青春ミステリー。文中の注釈にクスリと笑わされます。

辞書ひきえほん「もののはじまり」 隼山英男・監修

身の回りにある、さまざまなモノには「はじまり」があります。「セーター」は最初、「汗をかく」という意味の漁師の作業着でした。世界最初の「自動販売機」は、二千年以上前のエジプトの神殿の聖なる水を売る装置だったそうです。イラストと貴重な写真でわかりやすく、新たな「発見」をさせてくれる一冊です。

**今月の予定**

**休館日** 5-12-19-26日(火曜日) 23日(土)臨時休館 28日(木)館内整理日

**おはなし会** 9日(土)11:00~

**「絵本のじかん」交流会** 28日(木)10:00~

### 宝くじ公式サイトで宝くじを購入できるよになりました!

宝くじ公式サイトはコチラから

STEP1 「宝くじ公式サイト」を検索! メールアドレスの登録(仮登録)

STEP2 会員情報の入力(会員登録)

STEP3 決済情報の入力

マチイロ アプリ

マチイロなら町民の窓がいつでもスマホで見られます

App Store からダウンロード

Google Play からもダウンロード

宝くじコールセンター TEL 0570-01-1192 (ナビダイヤル 有料) TEL 011-330-0777 (有料) 受付時間 10:30~18:30 (土・日・祝日、年末年始を除く) ※電話番号を十分ご確認の上、おかけ間違いのないようお願いいたします。

### 宇治田原町の皆さん、一緒に播磨工業で働きませんか?

まずはお電話ください。 詳細面談にて。 TEL: 0774-27-8553

採用担当: 中尾

＜シフト融通度＞ 週1日・4h~、未経験OK! >

募集職種: 鋼材の整備 (工具を用いた鋼材の汚れ・サビを落とす作業、溶接等)

募集人数: 数名 年齢: 20歳~65歳 ※上記以外の方も相談に応じます。

勤務時間: 8:30~17:30 4時間~働ける方(応相談)

勤務条件: 正社員及びパート 休日: 日曜、第2・4土曜日

給 与: 月給 21万円~ 時給 1,200円~1,500円 ※経験者優遇、実務歴を考慮のうえ決定

勤務地: 宇治田原工業団地内

**有限会社播磨工業**

### 無料 ドコモスマホ教室 docomo

「キホンのキ」から応用まで 基本操作・カメラ・メール・地図・ラインなど全て無料!

なかなか聞かない・を解決!

まずはお電話でご予約を

ドコモショップ 城陽店 0120-581-317 城陽市長池北清水48-1

ドコモショップ 宇治大久保店 0120-581-313 宇治市広野西裏87-19





## シティプロモーションに オリジナル年賀状販売

発売開始 >>> 11月22日(金)

まちのPRにオリジナル年賀状(令和2年用)を11月22日(金)から役場と総合文化センターの2か所で販売します。販売枚数は限定1万枚。新年のご挨拶にご利用ください。



↑宛名面にオリジナルデザインを印刷。裏面は無地です。

### 販売金額

**60円/枚**

\* 限定10,000枚、売り切れ次第終了。  
\* 購入は1人300枚まで。

### 販売場所

▶ 役場2階企画財政課  
▶ 総合文化センター

### ハガキ用紙

普通紙 / 裏面は無地 / 額面63円 / 年賀状お年玉付き

☎ 企画財政課 ☎ 88-6632

## スポーツの写真大募集

東京オリンピック・パラリンピックにちなみ  
新年号の表紙を飾るスポーツの写真を募集します。

● 応募締切 **11月30日**

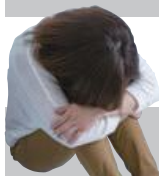
● 応募方法 写真例のようなスポーツの写真データ(写っている人の同意があるもの)を「1月号表紙写真」と明記し、投稿者氏名・年齢・住所を添えて、総務課宛へEメール送信  
メール: info@town.ujitawara.lg.jp

写真例 1枚に被写体1人  
写真は縦長でお願いします



☎ 総務課 ☎ 88-6631

## DV <ドメスティック・バイオレンス> で悩んでいませんか?



11月12日~25日は  
配偶者等からの暴力を  
なくす啓発期間です

☎ 福祉課 ☎ 88-6635  
☎ 南部家庭支援センター ☎ 43-9911

## 陸上自衛隊第3師団 音楽フェスタin宇治田原

日時 **12月1日** 午後1時開場、2時開演  
場所 総合文化センター さざんかホール  
出演 第3音楽隊  
師団集成太鼓隊  
維孝館中学校吹奏楽部  
女声合唱団コール・エミュー  
宇治田原町混声合唱団「緑」

入場料 無料  
申込 往復ハガキまたはインターネットで申込み  
申込先 往復ハガキ

〒664-0014 兵庫県伊丹市広畑1-1  
第3師団司令部  
「第3師団音楽フェスタin宇治田原」係  
インターネット  
第3師団ホームページ  
www.mod.go.jp/gsd/mae/3d/

記入要領 ・「一般券」または「青少年券(中学生から25歳以下)」の別  
・鑑賞希望人数(最大4人)  
・希望者全員の氏名、年齢  
・応募者の住所、氏名

申込期限 **11月8日** 必着  
その他 応募者多数の場合は抽選

☎ 陸上自衛隊第3師団総務課広報班  
☎ 072-781-0021

## がんばってます! 消防団 Fire Busters ☎ 88-6631

### 第11回 防火ポスターコンクール

~ひとつずつ いいね! で確認 火の用心~

#### 最優秀賞に品田来輝さん

防火意識の向上などを目的に行った第11回町防火ポスターコンクールの入選作品が決まり、応募のあった79作品の中から品田来輝さんが最優秀賞に輝きました。

なお、最優秀作品は、本町の防火ポスターとして活用します。

ポスター展  
11月6日(水)~11日(月)  
総合文化センターロビー

入選者(敬称略)  
▶ 最優秀賞 品田来輝(田小6年)

▶ 優秀賞 伊藤優姫(宇小4年)、小嶋光希(宇小4年)、高畑さくら(宇小4年)、檜垣あみ(宇小4年)、松尾陽翔(宇小4年)、奥島瑞葵(田小4年)、浅田和音(田小6年)、蘆原湊(田小6年)、福田康太(田小6年)、面村琉生(維中1年)、植田啓太(維中2年)

最優秀賞に選ばれた品田来輝さんの作品



## 宇治田原山手線の早期完成に向けた ポスター 結果発表

#### 最優秀賞に西尾音彩さん

宇治田原山手線の早期完成に向けたポスターの入選作品が決まり、応募のあった67点の作品の中から西尾音彩さんが最優秀賞に輝きました。

ポスター展  
11月13日(水)~18日(月)  
総合文化センターロビー

入選者(敬称略)  
▶ 最優秀賞 西尾音彩(田小5年)  
▶ 優秀賞 柴垣娃月(宇小6年)、松田久奈野(維中3年)

▶ 入賞 佐々木蓮(宇小6年)、中村美咲(宇小6年)、八田麗奈(宇小6年)、伊藤美都(宇小6年)、久保舞葉(宇小6年)、藤野彩羽(宇小6年)、柘植奏恵(田小4年)、葛西董(田小5年)、西方夏音(田小5年)、藤本莉輝(田小5年)、大石咲里(維中1年)、吉川満梨愛(維中2年)



最優秀賞に選ばれた西尾音彩さんの作品

☎ 宇治田原町商工会内  
「宇治田原山手線の早期完成を求める住民会議事務局」 ☎ 88-4180

## くとうてん

先日の台風19号で被災された方々に心よりお見舞いを申し上げますとともに、被災地の1日も早い復興をお祈り申し上げます。宇治田原町でも、町社会福祉協議会と連携し台風19号の義援金の受付をしています。皆さまのあたたかいご支援ご協力をよろしくお願い致します。

さて、今年は商工祭とふるさとまつりが同日開催されます。商工業と茶業の強力タッグに1日楽しんでいただけるのではないのでしょうか。皆さまぜひお越しください。(は)

## わが家のアイドル。



奥谷 莉子ちゃん(5歳月)  
れいちゃん  
怜失ちゃん(1ヶ月)

ふたりの成長が、とってもしみずきです!!



神門 暁ちゃん(3歳6ヶ月)  
あきちゃん  
忍ちゃん(1歳)

忍くんお誕生日おめでとう!  
仲良くなるのびのび育ってね☆



済川 文歳ちゃん(2歳3ヶ月) 済川 旺歳ちゃん(6ヶ月)  
富山 結惺ちゃん(2歳10ヶ月) 西田 もなちゃん(2ヶ月)  
富山 紫月ちゃん(9ヶ月) 西田 空翔ちゃん(2歳1ヶ月)

大きくなってみんな仲良くしてね♡

投稿募集中▶ 元気のヒケツ(80歳以上)「写真」に「氏名(ふりがな)・年齢」・「元気の秘訣(50文字以内)」・「電話番号」を添えて、郵便かEメール。ご希望があれば、広報担当者が写真撮影に伺います。▶ わが家のアイドル(乳幼児) 写真と子どもの「氏名(ふりがな)・年齢(〇歳〇ヶ月)」・「メッセージ(25文字以内)」をお送りください。  
■ 投稿先 総務課広報 ☎ 88-6631 〒610-0289 (住所記入不要) Eメール info@town.ujitawara.lg.jp