

Roasted green tea ♡ chiffon cake



Matcha ♡ roll cake monaka



Matcha ♡ soft serve



Roasted green tea ♡ soft serve



Matcha ♡ parfait



Matcha ♡ soft serve



お茶のふるさと

宇治田原

# スイーツ MAP

SPECIAL JAPANESE TEA SWEETS

こだわりの

お茶スイーツづくし!

Roasted green tea ♡ sherbet



SWEETS

1

週末はキュートに変身!

## 壺之庄の 抹茶ソフトクリーム

324円(税込)

石臼挽き抹茶をたっぷり使った『抹茶ソフトクリーム』は、壺之庄の人気商品。週末は、カラフルで幸せを呼ぶ伝統菓子「おいら」と、町の Mascot「茶ッピー」柄のほんのり甘い和風マシュマロをトッピングした『しあわせやまもり抹茶ソフト』も登場。

食べると

恋愛成就という

ウ・ワ・サ?!

しあわせ

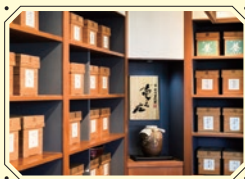
やまもり抹茶ソフト

(432円/税込/土日祝のみ販売)



(玉露・ほうじ茶 各216円/税込)

こだわりの茶葉を使った濃厚な  
ガトーショコラ『壺之菓』もいかが?



お茶の木箱が並ぶ  
レトロな店内も魅力

壺之庄 協栄製茶

いちのしょう きょうえいせいぢや

0774-88-2707

■宇治田原町郷之口北堂山23

■10:00~18:00 ■火休 ■P5台

■最寄りバス停: 下町

■http://ichinosho.jp/

※11/4~3/20は土日祝のみ

ソフトクリームを販売

おいしさの秘密は“つくりたて”

## 高田通泉園の ほうじ茶ソフトクリーム

320円(税込)

大正13年創業の茶問屋がつくるソフトクリームは、風味豊かに仕上がるようにバニラソフトと茶葉の粉末を注文後にブレンド。さらに粉末のお茶をふりかけるため、お茶の濃厚な味が堪能できる。人気NO.1はほうじ茶ソフト。ほうじ茶ラテといったドリンクもそろう。

店内には長椅子、  
外には和風テラス席を用意



高田通泉園

たかだつせんえん

0774-88-3939

■宇治田原町湯屋谷長通45

■9:00~18:00 ■休みは年末年始のみ

■P12台 ■最寄りバス停: 宇治田原郵便局前

■http://chachabin.co.jp/

SWEETS

3

お茶を食べている  
みたいに濃厚!



ほうじ茶も抹茶も  
おいしいね♪



Soft Serve  
SPECIAL JAPANESE  
TEA SWEETS

# ICE CREAM & SHERBET

癒しの甘苦ハーモニー

宇治茶の郷の

## 抹茶ソフトクリーム 260円(税込)

宇治田原のおみやげがそろうJAの直売所。館内で販売している抹茶を使った『抹茶ソフトクリーム』は、お茶のほろ苦さと甘みが調和した、後味すっきり癒されスイーツ。白とグリーンを基調としたカフェスペースも利用OK。

壁のモザイクタイルも  
お茶色でかわいい!



SWEETS

2



JA農産物直売所 宇治茶の郷

ジェイエーのうさんぶつちよくばいしょ うぢぢやのさと

0774-88-2629

■宇治田原町郷之口中林12

■9:30~16:30 ■休みは年末年始のみ

■P40台 ■最寄りバス停: 郷之口

※12月中旬~3月上旬は

ソフトクリーム販売休止



“濃厚なお茶の色は、  
自家製シャーベットの証!”



SWEETS

4

古民家で至福のひと皿

リンデンバウムの

## ほうじ茶シャーベットケーキセット

900円(税込) ※オーダーはカフェタイムのみ

隠れ家のような古民家洋食店。優雅な屋下がりが過ごせるカフェタイムには、後味さっぱり自家製ほうじ茶シャーベットに、季節のフルーツやロールケーキが盛られた、宝宝箱のようなひと皿が楽しめる。セットのドリンクで珈琲を選ぶと、有機栽培の珈琲が楽しめるのも魅力。6月には虫が見られる「ほたるディナー」も実施。



リンデンバウム

0774-88-2647

■宇治田原町湯屋谷上西谷1

■ランチ11:00~15:00 (L.O.14:30) / カフェ14:30~

■17:00 / ディナー17:00~21:00 (L.O.20:30)

※カフェは来店前に要連絡

※ディナーは完全予約制

■火休 ■P15台 ■最寄りバス停: 湯屋谷

SWEETS  
5

隠し味は

とろとろカスタードクリーム



抹茶をふりかけた  
『生乳パナアイス  
(抹茶トッピング)』  
(250円/税込)もおすすめ



BaVato  
ババト

0774-88-2110

- 宇治田原町郷之口本町62
- 10:00~19:00 ■ 水休 ■ Pなし
- 最寄りバス停：郷之口
- <https://www.bavato1875.com/>

魅惑のサクふわ食感

BaVatoの

## 抹茶ロールケーキ ハート最中サンド

250円(税込)

老舗の和洋菓子店で人気の抹茶ロールケーキは、宇治田原産の抹茶を使い、しっとりふわっと仕上げたスポンジがじまんの逸品。これをサクッと軽い最中皮とカスタードクリームでサンド。楽しい食感の新感覚スイーツは、店のベンチで味わうもよし、食べ歩くもよし。

器の底まで夢ごこち

木谷山の

## 抹茶ぱふえ 550円(税込)

抹茶カステラに自家製の抹茶ゼリー、粒あん、2色の白玉だんご。抹茶ソフトの下にはパナアイス、コーンフレーク、黒蜜のかかった黒糖寒天。老舗製茶場こだわりの甘味がたっぷり詰まったパフェ。器の底まで飽きることはないおいしさに、スプーンが止まらない。

見た目以上に  
ポリユミー!



SWEETS  
7



お茶の郷 木谷山  
おちゃのさと きたにやま

0774-88-2218

- 宇治田原町岩山休場8
- 10:00~17:00 ■ 水休
- P30台
- 最寄りバス停：長山口
- <https://www.kitani-s.com/>

“ 宇治炭山の陶工房に  
特注した器 ”



晴れた日はテラス席でどうぞ

ハートのもなかが楽しめる  
1日限定20食の  
『恋するスイーツプレート』  
(650円/税込)は、  
スイーツマップ企画の  
限定メニュー



口福のふんわりケーキ

チェリーの

## ほうじ茶シフォンケーキ

400円(ドリンクセット550円) (税込)

茶畑の目の前にある、木のぬくもりに包まれたアットホームな喫茶店。オーナー手製の甘さ控えめ『ほうじ茶シフォンケーキ』は、地元の厳選したほうじ茶を使用。口に運べば、ふんわり幸せな気分を満たされる。



チェリー

0774-99-8700

- 宇治田原町郷之口中林33
- 8:30~18:00 ■ 月休 ■ P15台
- 最寄りバス停：郷之口

香ばしい  
ほうじ茶の  
かおり



SWEETS  
6

アイスやホイップとの  
相性もぴったり!

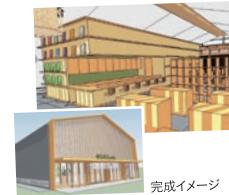


2018  
NEW

緑茶が生まれた里に

もうすぐ 新スポット誕生!

昔ながらの町並みや茶畑が残る日本遺産・湯屋谷地区の入り口に、レトロな茶工場跡をリノベーションした交流拠点施設が誕生予定。お茶でほっこりくつろぎながら、まちの情報をゲットして!



完成イメージ

- 宇治田原町湯屋谷尾華
- Pあり
- 最寄りバス停：湯屋谷

観光情報は  
こちら



INFORMATION

期間限定のお楽しみ♪

「ハートのもなか」を使った  
スイーツイベントを展開中!



♡♡♡

掲載店舗では、期間限定で「ハートのもなか」を使った新しいスイーツの開発やソフトクリームへのトッピングサービスが行われています。

サービス内容は各店舗で、本誌を提示のうえ、ご確認ください。

※2018年9月末まで

# UJITAWARA TOWN MAP

宇治田原町は江戸時代に日本緑茶の製法が発明された  
緑茶の生まれ故郷。今も町内には茶畑が広がり、  
茶葉やお茶スイーツは町の名物！

町内移動に便利な  
周遊バスも運行中！

[くわしくはこちら](#)



- スーパーマーケット
- コンビニ
- 金融機関
- フォトスポット

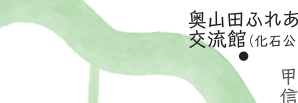


## UJITAWARA MAP Sweets

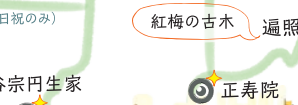
宇治田原はお茶の名産地



お茶の郷 木谷山



奥山田ふれあい交流館(化石公園)



永谷宗円生家



高田通泉園



リンテンバウム



竜之庄



Cherry



BaVato



宇治茶の郷



高田通泉園



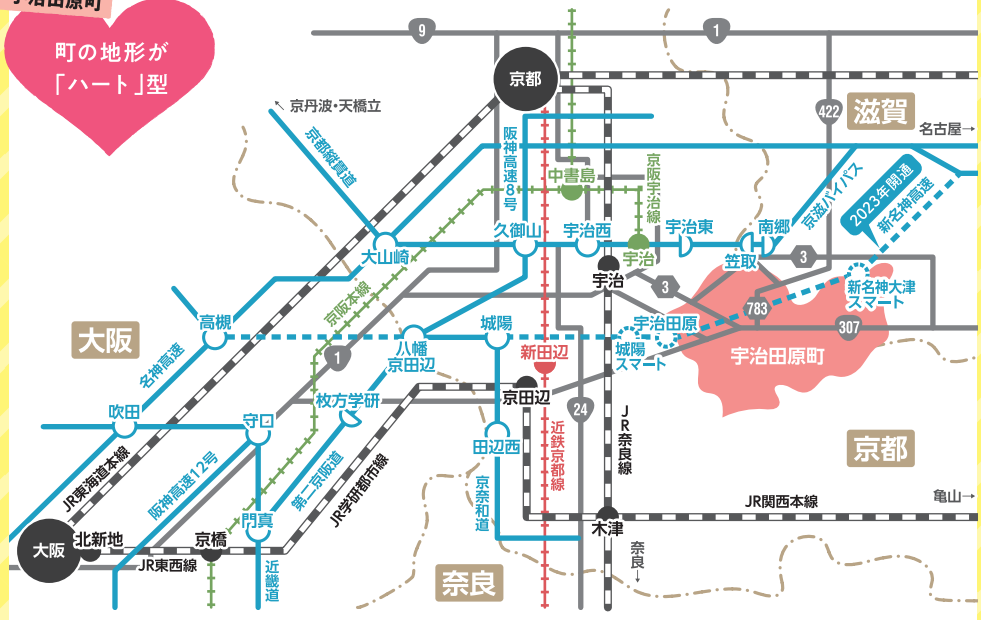
リンテンバウム



ハートのまち

# 宇治田原町へのアクセス

宇治田原町  
町の地形が「ハート」型



## 鉄道・バス

- 近鉄 **新田辺駅**
  - JR **宇治駅**
  - JR **京田辺駅**
  - 京阪 **宇治駅**
- 京都京阪バス  
「維中前」「緑苑坂」  
「工業団地」行きで  
約30分

宇治田原町



Instagram  
インスタグラム

## 車 ※自動車専用道路の場合

- 京都市内から → 約50分
- 大阪市内から → 約60分

# ハートのうじたわら