

〈企業版ふるさと納税〉

新名神・宇治田原IC開設に向けた

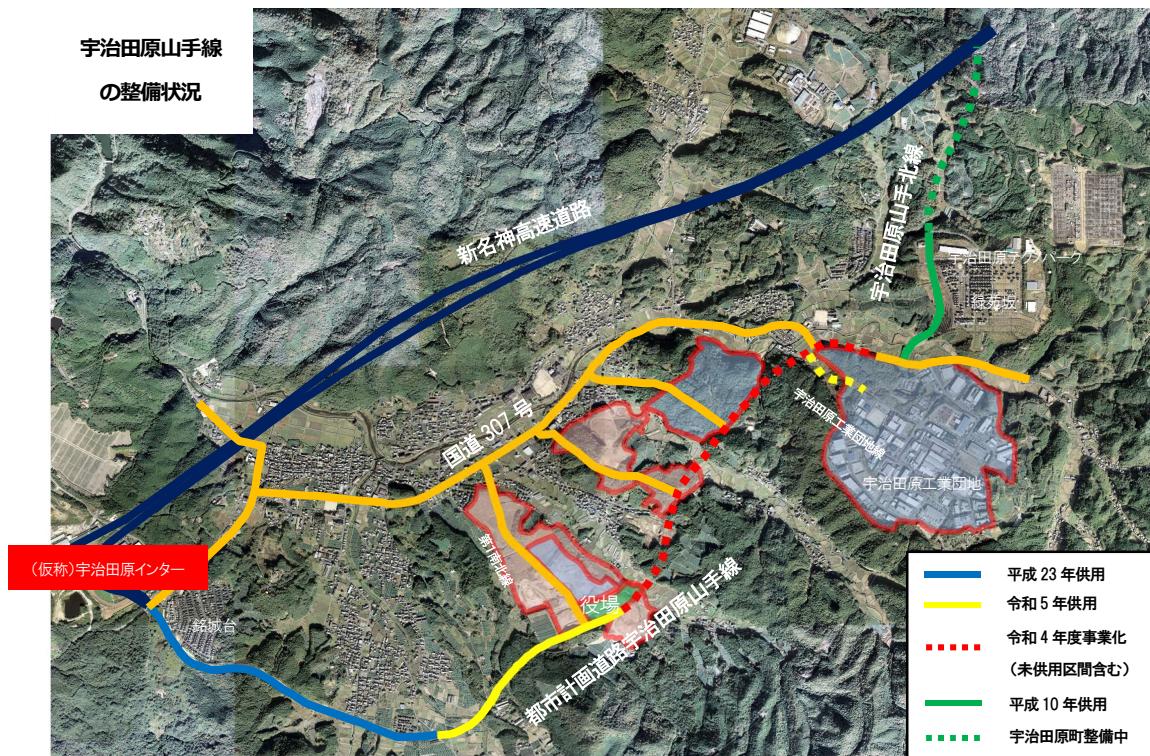
未来へつながる

道路網の整備

にご支援ください



新名神高速道路の開通、宇治田原インターチェンジの開設のインパクトを活用したまちづくりを進めるため、道路等の周辺環境の整備、特に宇治田原山手線全線開通に向けて取り組んでいます。京都府宇治田原町の未来へつながる道づくりに対してご賛同いただける企業様のご支援を心よりお待ちしております。



01 令和8年度の募集期間

令和8（2026）年4月1日 ～ 令和9（2027）年3月31日

02 申込方法

メールかFAX、郵送、電話でお申込み。①貴社名、②住所、③連絡先（電話番号等）、④ご担当者名をお知らせください。お申込み内容確認後、納付書など関係書類を送付させていただきます。納付書が届きましたら銀行かゆうちょ銀行でお支払いください。＊口座振込や窓口（現金）でのご寄附も受け付けています。この際は、事前にご連絡をお願いします。

03 留意事項

寄附金は、宇治田原山手線整備事業など本町の道路整備に活用させていただきます。

＊本寄附は、企業版ふるさと納税の対象（裏面参照）となります。ただし、「本社が宇治田原町外にあること」などの要件がございます。

お問合せ

宇治田原町建設課 〒610-0289 京都府綴喜郡宇治田原大字立川小字坂口18-1
☎0774-88-6637 FAX0774-88-3231 Eメール toshikei@town.ujitawara.lg.jp